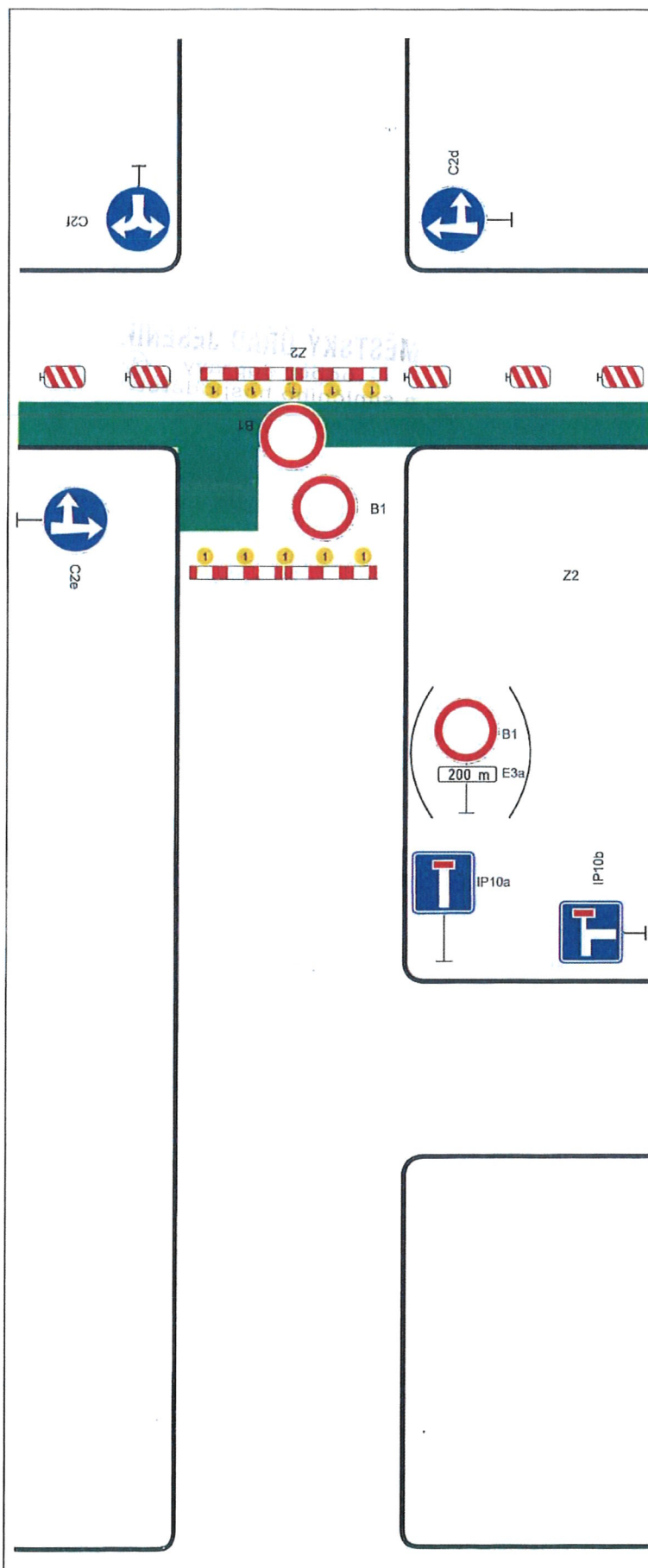




	<p><b>Schéma B/17</b></p> <p>Standardní pracovní místo na chodníku, stezce pro cyklisty nebo stezce pro chodce a cyklisty.</p> <hr/> <p>podélné uzávěry dle hloubky výkopu zábranou nebo zábradlím</p> <p>červená výstražná světla typu 3, podélný odstup do 50m</p> <p>příčné uzávěry dle hloubky výkopu zábranou nebo zábradlím</p> <p>minimálně jedno červené jednostranné výstražné světlo typu 3 na každé uzávěře</p> <p>hodnota A min. 1,5 m nebo šířka stávajícího chodníku nebo stezky</p> <div style="border: 1px solid black; padding: 5px; margin-top: 10px;"> <p>ODSOULASENÁ PŘÍLOHA ke stanovisku - vyjádření k dokumentaci Krajské ředitelství police Olomouckého kraje</p> <p>Č. J. KŘPM 439P/ČJ-2018-141106</p> <p>Dne: 15. 1. 2018</p> <p>Za správnosti: <i>Mg. M.</i></p> </div> <p>1) označení pracovního místa na vozovce podle schémat B/1, B/2, B/4 až B/6, B/8, B/9, B/12 až B/14.3</p> <p><b>MĚSTSKÝ ÚŘAD JESENÍK</b> odbor dopravy (4) a silničního hospodářství</p> <p>KJ/044531/2018</p>
--	---



# Schéma B/15

Standardní pracovní místo. Uzávěrka pozemní komunikace s objíždkou.

**MĚSTSKÝ ÚŘAD JESENÍK**  
odbor dopravy ④  
a silničního hospodářství

*W/ 04453/2018*

podélná uzávěra oboustrannými směrovacími deskami

odstup max. 10m

příčné uzávěry v oblasti pracovního místa zábranami

minimálně 5 výstražných světel typu 1

užití značky č. B 1 s dodatkovou tabulkou č. E 3a v případě potřeby vyznačit vzdálenost k začátku uzávěrky (např. při větší vzdálenosti k tomuto místu)

ODSOULHLAŠENÁ PŘÍLOHA  
ke stanovisku - vyjádření k dokumentaci  
Krajské ředitelství policie Olomouckého kraje

Č.j. KRPM: 4398/ČS-2018-141106

Dne: 15.1.2018

Za správnost: *kg. ml*

Pozn.: V případě vyznačení objíždkové trasy, umístění značek č. IS 11a až č. IS 11d dle místních podmínek

vzdálenosti v metrech

### Schéma B/14.3

Standardní pracovní místo v prostoru okružní křižovatky.

případně se zřizuje objížďka

**MĚSTSKÝ ÚŘAD JESENÍK**  
odbor dopravy  
a silničního hospodářství

*HN/04453/2018*

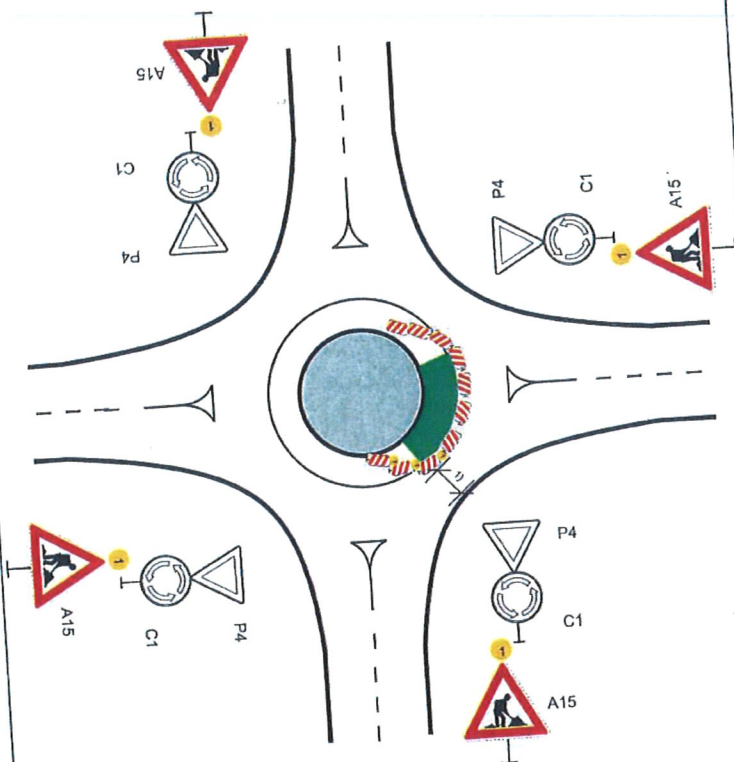
příčná uzávěra jednostrannými směrovacími deskami  
odstup podélně 1 - 2 m  
příčně 0,6 - 1 m  
výstražná světla typu 1 na každé směrovací desce

podélná uzávěra jednostrannými směrovacími deskami  
odstup max. 10 m

výstražné světlo typu 1  
nebo značka umístěna na fluorescenčním žlutozeleném podkladu, u ostatních vjezdů shodně

1) minimální šířka se zjišťuje pomocí vlečných křivek

vzdálenosti v metrech



ODSOUHLAŠENÁ PŘÍLOHA  
ke stanovisku - vyjádření k dokumentaci  
Krajské ředitelství policie Olomouckého kraje

Č.j. KRP.M. 4398/ČJ-2018-141106

Dne: 15. 1. 2018

Za správnost: *Hg. M.*



### Schéma B/14.2

Standardní pracovní místo v prostoru křižovatky.

ODSOUHLASENÁ PŘÍLOHA  
ke stanovisku - vyjádření k dokumentaci  
Krajské ředitelství policie Olomouckého kraje

Č. J. KRPM: 4398/CJ-2018-141106

Dne: 15.1.2018

Za správnost: *Mgr. M.*

vedení provozu (užití značek č. C 4 a až č. C 4 c)  
závisí na konkrétním umístění pracovního místa  
v prostoru křižovatky, případně se pro určitý směr  
zřizuje objížďka

příčné uzávěry zábranou minimálně 3 výstražná  
světla typu 1

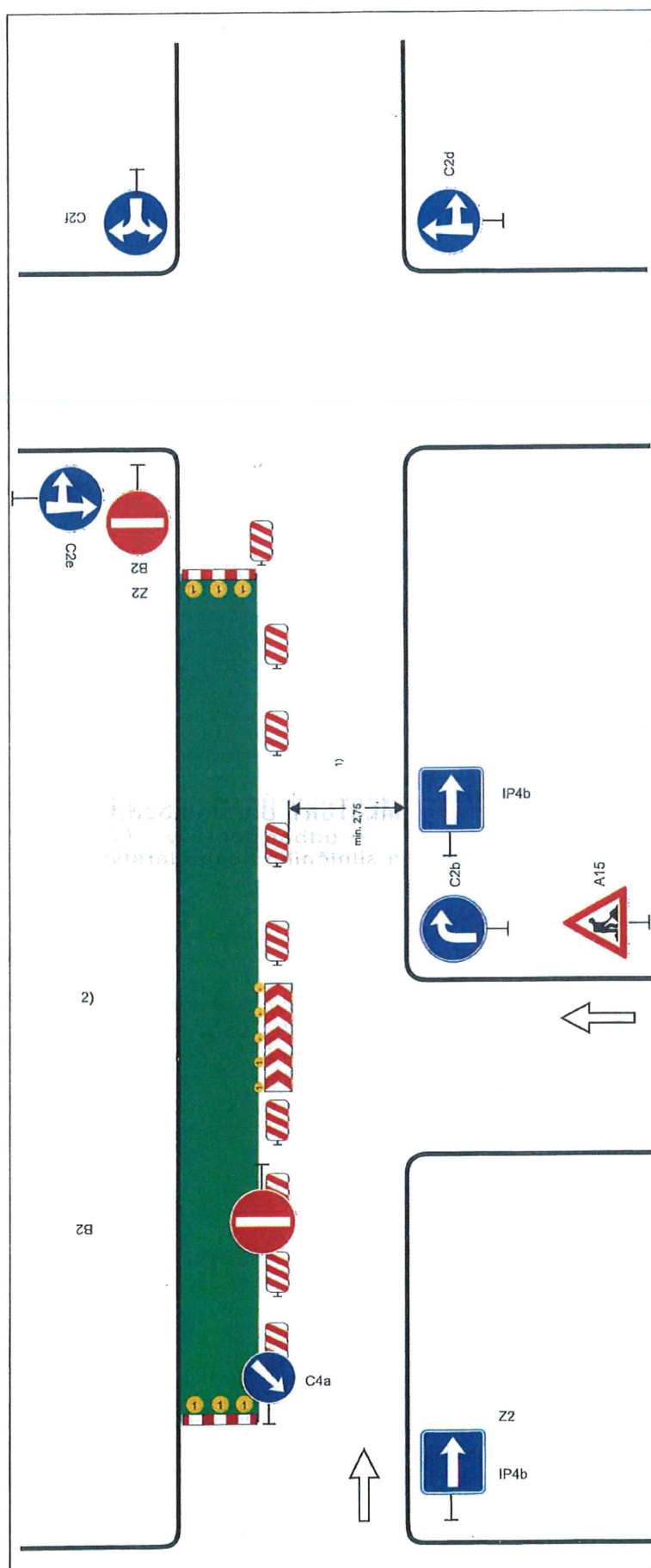
**MĚSTSKÝ ÚŘAD JESENÍ**  
odbor dopravy  
a silničního hospodářství

výstražné světlo typu 1  
nebo značka umístěna na fluorescenčním žlutoze-  
leném podkladu, u ostatních vjezdů shodně

1) minimální šířka se zjišťuje pomocí vlečných  
křivek

Pozn.: Pro usměrnění provozu v prostoru křižovat-  
ky lze užit směrovacích desek (č. Z4a až č. Z4c)  
dle konkrétní situace



vzdálenosti v metrech



### Schéma B/14.1

Standardní pracovní místo.  
Zjednosměrnění pozemní komunikace.

případně se zřizuje objížďka

 <b>ODSOUHLASENÁ PŘÍLOHA</b> ke stanovisku - vyjádření k dokumentaci Krajské ředitelství policie Olomouckého kraje	
CJ KHPM:	4398/25 - 201P - 141106
Dne:	15. 1. 201P
Za správnost:	

příčná uzávěra zábranou minimálně 3 výstražná  
světla typu 1

podélná uzávěra jednostrannými směrovacími  
deskami odstup max. 10m

**MĚSTSKÝ ÚŘAD JESENÍK**  
odbor dopravy  
a silničního hospodářství

M/ 04453/ 2018 

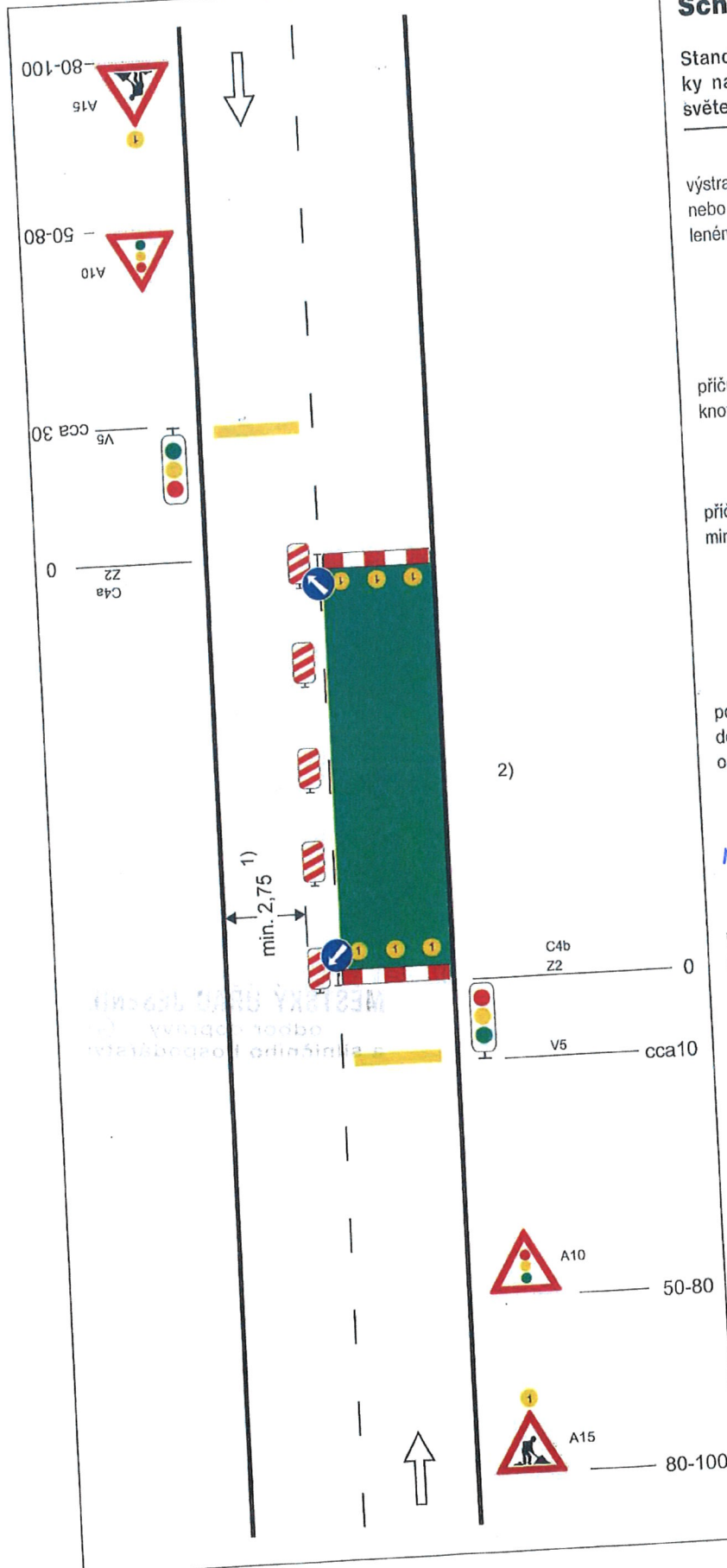
příčná uzávěra vodící tabulí  
výstražná světla typu 1

příčná uzávěra zábranou nebo třemi směrovacími  
deskami  
minimálně 3 výstražná světla typu 1

1) může být ve výjimečných případech menší  
(viz kap. 6.1.2.)

2) užití dopravních značek a dopravních zaříze-  
ní v případě souběžných parkovacích pruhů,  
chodníků nebo stezek pro cyklisty podle  
schémat B/16 až B/20

vzdálenosti v metrech



## Schéma B/6

Standardní pracovní místo. Zúžení vozovky na jeden jízdní pruh. Řízení provozu světelnými signály.

výstražné světlo typu 1  
nebo značka umístěna na fluorescenčním žlutozeleném podkladu, v protisměru shodně

příčná čára souvislá ze žluté fólie, dopravních knoflíků nebo barvy doporučena

příčná uzávěra zábranou  
minimálně 3 výstražná světla typu 1

podélná uzávěra oboustrannými směrovacími deskami

odstup max. 100  
**MĚSTSKÝ ÚŘAD JESENÍK**  
odbor dopravy  
a silničního hospodářství

17/044531 2018

příčná uzávěra zábranou  
minimálně 3 výstražná světla typu 1

příčná čára souvislá ze žluté fólie, značkovacích knoflíků nebo barvy doporučena

1) může být ve výjimečných případech menší  
(viz kap. 6.1.2.)

2) užití dopravních značek a dopravních zařízení v případě souběžných parkovacích pruhů, chodníků nebo stezek pro cyklisty podle schémat B/16 až B/20

ODSOUHLAŠENÁ PŘÍLOHA  
ke stanovisku - vyjádření k dokumentaci  
Krajské ředitelství policie Olomouckého kraje

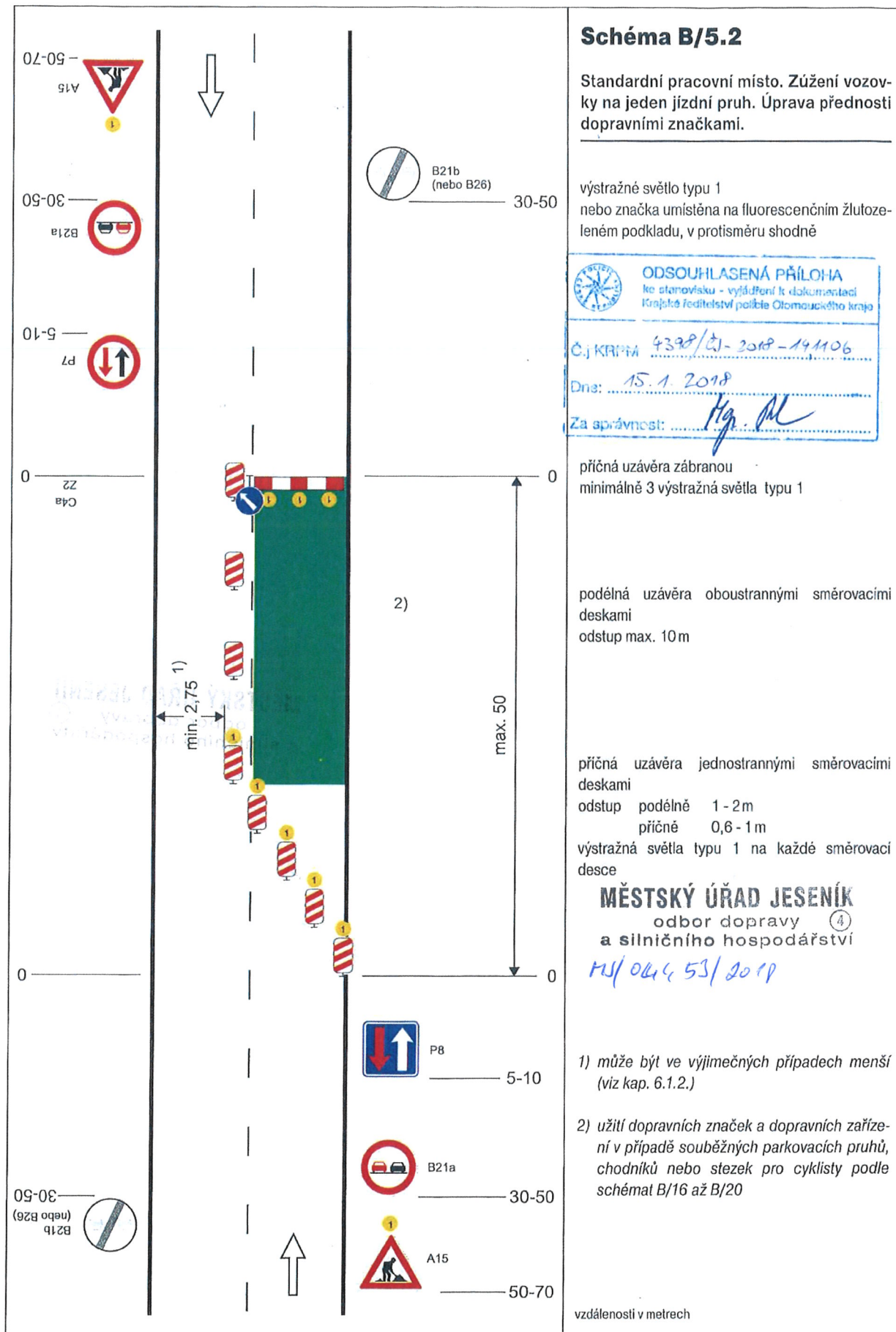
4398/EJ-2018-141106

vzdálenosti v metrech

Dne: 15. 1. 2018

Za správnost: *[Signature]*



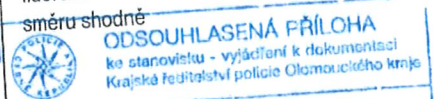




## Schéma B/5.1

Standardní pracovní místo. Zúžení vozovky na jeden jízdní pruh.

výstražné světlo typu 1  
nebo značka umístěna na  
fluorescenčním žlutozeleném podkladu, v proti-  
směru shodně



příčná uzávěra zábranou  
minimálně 3 výstražná světla typu 1

podélná uzávěra oboustrannými směrovacími  
deskami  
odstup max. 10 m

příčná uzávěra jednostrannými směrovacími  
deskami  
odstup podélně 1 - 2 m  
příčně 0,6 - 1 m  
výstražná světla typu 1 na každé směrovací  
desce

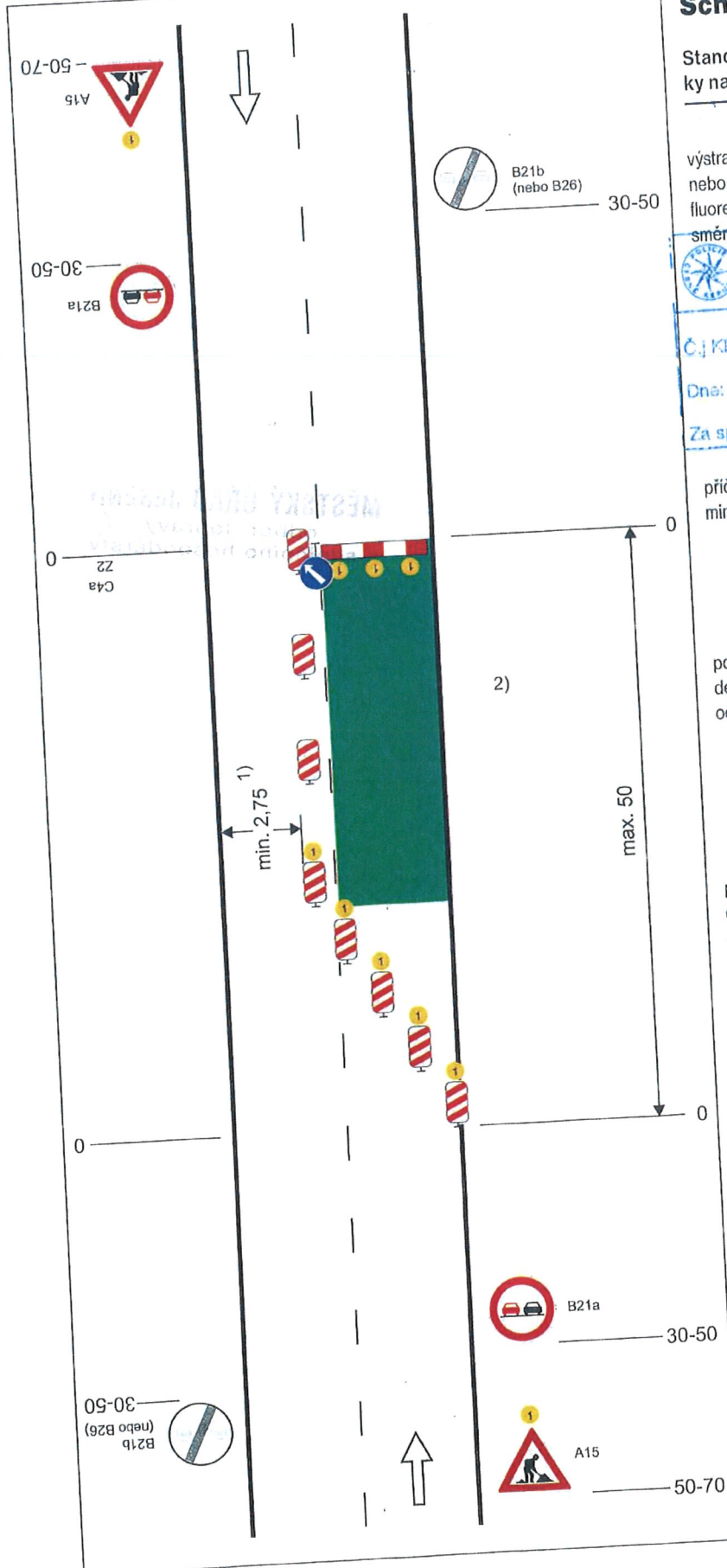
**MĚSTSKÝ ÚŘAD JESENÍK**  
odbor dopravy  
a silničního hospodářství

*044 53/2018*

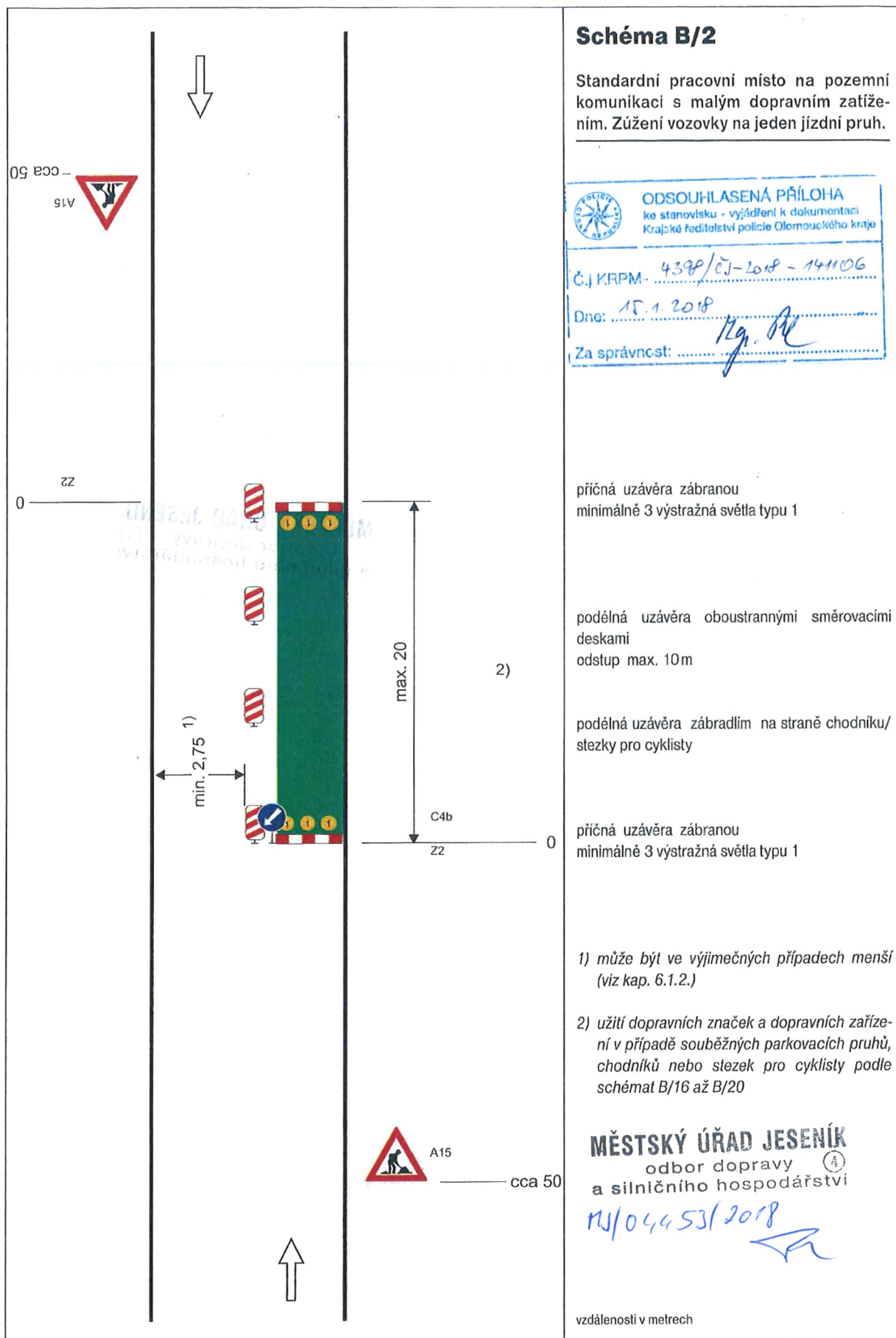
1) může být ve výjimečných případech menší  
(viz kap.6.1.2.)

2) užití dopravních značek a dopravních zařízení  
v případě souběžných parkovacích pruhů,  
chodníků nebo stezek pro cyklisty podle  
schémat B/16 až B/20

vzdálenosti v metrech









## Schéma B/1

Standardní pracovní místo na pozemní komunikaci s malým dopravním zatížením.

**ODSOULASENÁ PŘÍLOHA**  
ke stanovisku - vyjádření k dokumentaci  
Krajské ředitelství policie Olomouckého kraje

Č.j. KRPM- 439P/ČJ-2018-141106

Dne: 15. 1. 2018

Za správnost: *Hg. Pl*

příčná uzavěra jednostrannými směrovacími deskami

odstup podélně 1 - 2 m  
příčně 0,6 - 1 m

**MĚSTSKÝ ÚŘAD JESENÍK**  
odbor dopravy ④  
a silničního hospodářství

18/04453/2018 *TR*

podélná uzavěra oboustrannými směrovacími deskami  
odstup max. 10 m

příčná uzavěra jednostrannými směrovacími deskami

odstup podélně 1 - 2 m  
příčně 0,6 - 1 m

výstražná světla typu 1 na každé směrovací desce

1) užití dopravních značek a dopravních zařízení v případě souběžných parkovacích pruhů, chodníků nebo stezek pro cyklisty podle schémat B/16 až B/20

vzdálenosti v metrech

