





# **SITUACE NÁVRHU DOPRAVNÍHO ZNAČENÍ PRO ÚČELY PŘECHODNÉ ÚPRAVY NA POZEMNÍCH KOMUNIKACÍCH**

**MĚSTSKÝ ÚŘAD JESENÍK**  
odbor dopravy ④  
a silničního hospodářství

Legenda k navrhované situaci dopravního značení .....	3
HP Staré Město.....	4
MPS Travná.....	6
MPS Bílá Voda .....	8
HP Bílý Potok .....	10
MPS Bernartice.....	12
HP Vidnava .....	14
MPS Velké Kunětice.....	16
HP Mikulovice.....	18
HP Zlaté Hory.....	20
Seznam obrázků .....	22

## Legenda k navrhované situaci dopravního značení

Dopravní značení (omezení rychlosti)	  		
Dopravní značení – světelný dopravní kužel			

MĚSTSKÝ ÚŘAD JESENÍK  
odbor dopravy ④  
a silničního hospodářství

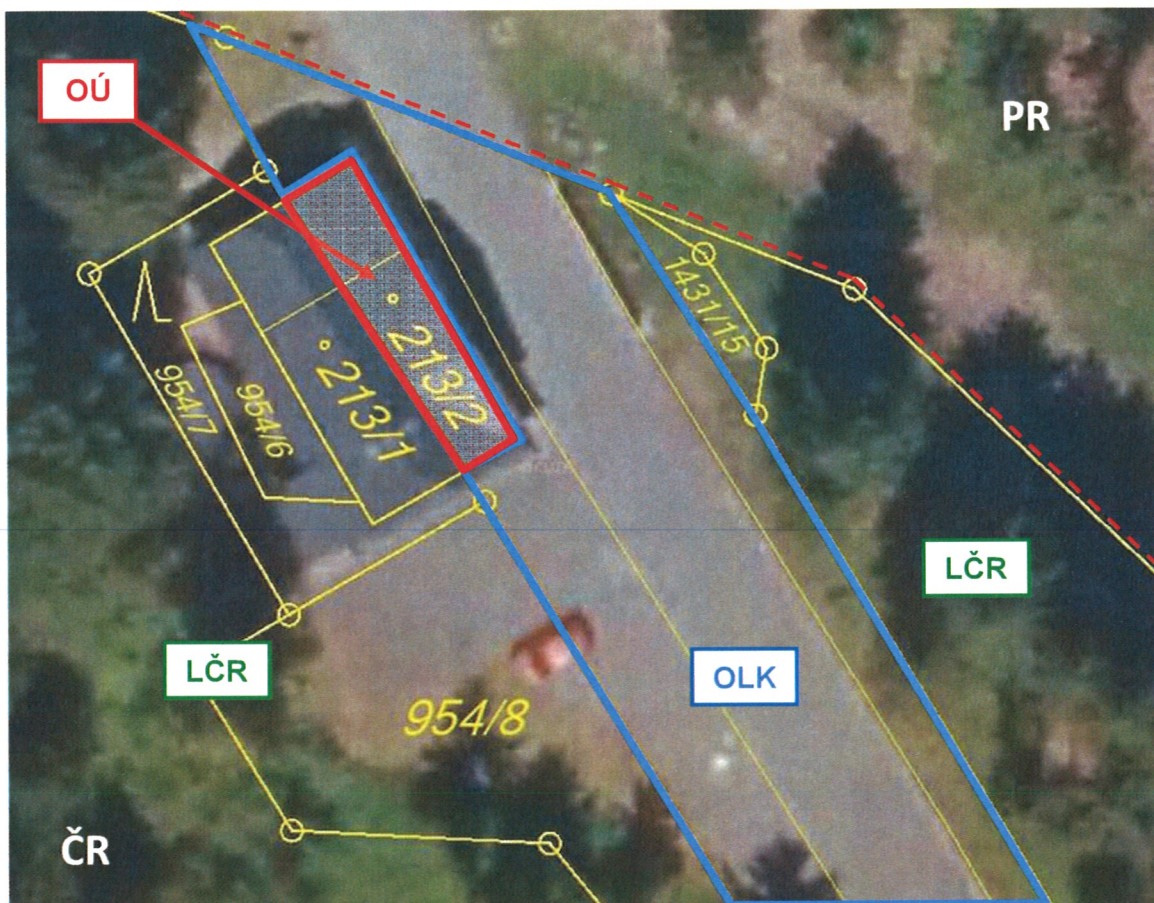
HS/OP 602/2020



# HP Staré Město

## Vlastníci dotčených a okolních pozemků

- OÚ – Město Staré Město, nám. Osvobození 166, 788 32 Staré Město  
OLK – Olomoucký kraj, Jeremenkova 1191/40a, Hodolany, 779 00 Olomouc  
LČR – Lesy České republiky, s.p., Přemyslova 1106/19, Nový Hradec Králové, 500 08 Hradec Králové



Obrázek 1- Staré Město - vlastnictví pozemků

Vlastník komunikace: Olomoucký kraj, Jeremenkova 1191/40a, Hodolany, 77900 Olomouc  
Hospodaření se svěřeným majetkem kraje: Správa silnic Olomouckého kraje, příspěvková organizace, Lipenská 753/120, Hodolany, 77900 Olomouc

Kategorie komunikace: sil. II. třídy 446

obec: Staré Město [541079]

katastrální území: Kunčice pod Králickým Sněžníkem [677086]

parcelní číslo: 1431/2

GPS: 50°13'32.71"N, 16°55'19.26"E

blížeší popis: úsek od SH po kontrolní místo (DZ STOP POLICIE - 34 m)

MĚSTSKÝ ÚŘAD JESENÍK  
odbor dopravy  
silničního hospodářství

HJ/OP 602/2020

*Pr*





Obrázek 2 – Situace dopravního značení pro kontrolu na SH – HP Staré Město

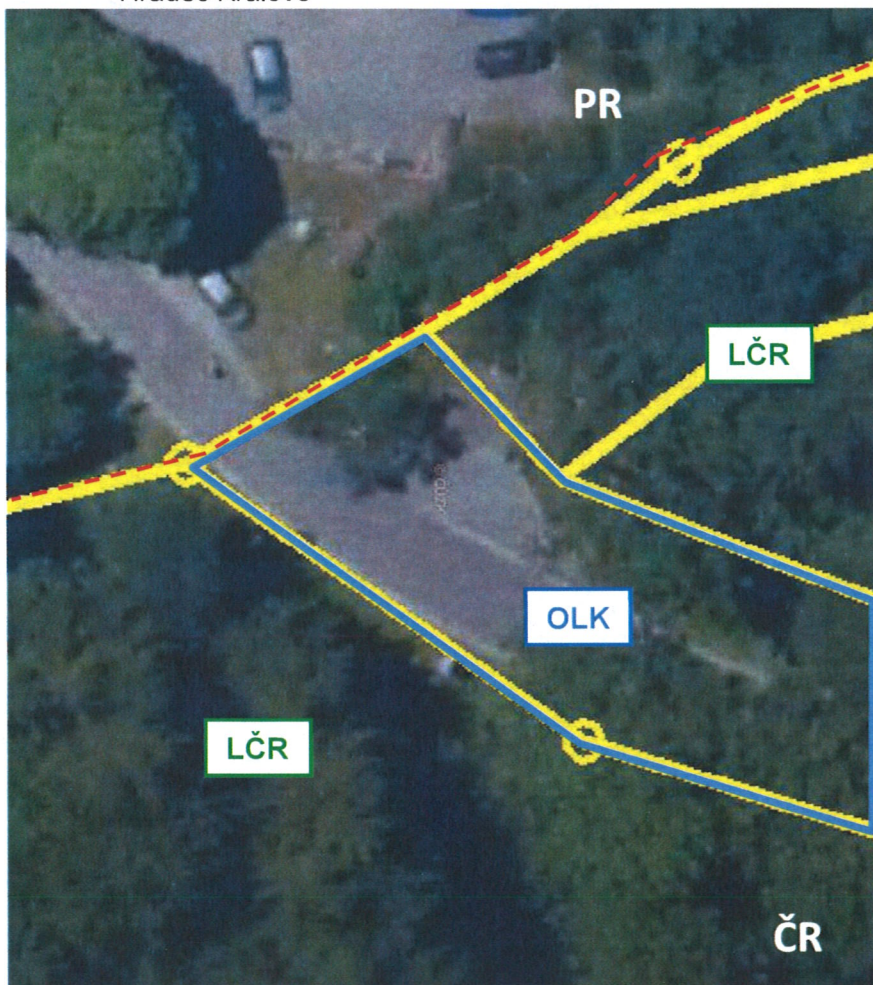
MĚSTSKÝ ÚŘAD JESENÍK  
odbor dopravy (4)  
a silničního hospodářství 5  
MJ/OP 602/2020  
TK



# MPS Travná

## Vlastníci dotčených a okolních pozemků

- OLK – Olomoucký kraj, Jeremenkova 1191/40a, Hodolany, 779 00 Olomouc  
LČR – Lesy České republiky, s.p., Přemyslova 1106/19, Nový Hradec Králové, 500 08  
Hradec Králové



Obrázek 3 – MPS Travná - vlastnictví pozemků

Vlastník komunikace: Olomoucký kraj, Jeremenkova 1191/40a, Hodolany, 77900 Olomouc  
Hospodaření se svěřeným majetkem kraje: Správa silnic Olomouckého kraje, příspěvková organizace, Lipenská 753/120, Hodolany, 77900 Olomouc

Kategorie komunikace: sil. II.třídy 457

obec: Javorník [536148]

katastrální území: Travná u Javorníka [657948]

parcelní číslo: 1372/2

GPS: 50°22'12.56"N, 16°55'09.31"E

od SH po kontrolní místo 13 m

blíže popis: úsek od SH po kontrolní místo (DZ STOP POLICIE - 13 m)

MĚSTSKÝ ÚŘAD JESENÍK  
odbor dopravy ④  
a silničního hospodářství

HJ/OP 602/2020





Obrázek 4 – Situace dopravního značení pro kontrolu na SH – MPS Travná

MĚSTSKÝ ÚŘAD JESENÍK  
odbor dopravy (4)  
a silničního hospodářství

7

10/08662/2020

*[Handwritten signature]*



# MPS Bílá Voda

## Vlastníci dotčených a okolních pozemků

OÚ – Obec Bílá Voda, Kamenička 37, 79069 Bílá Voda

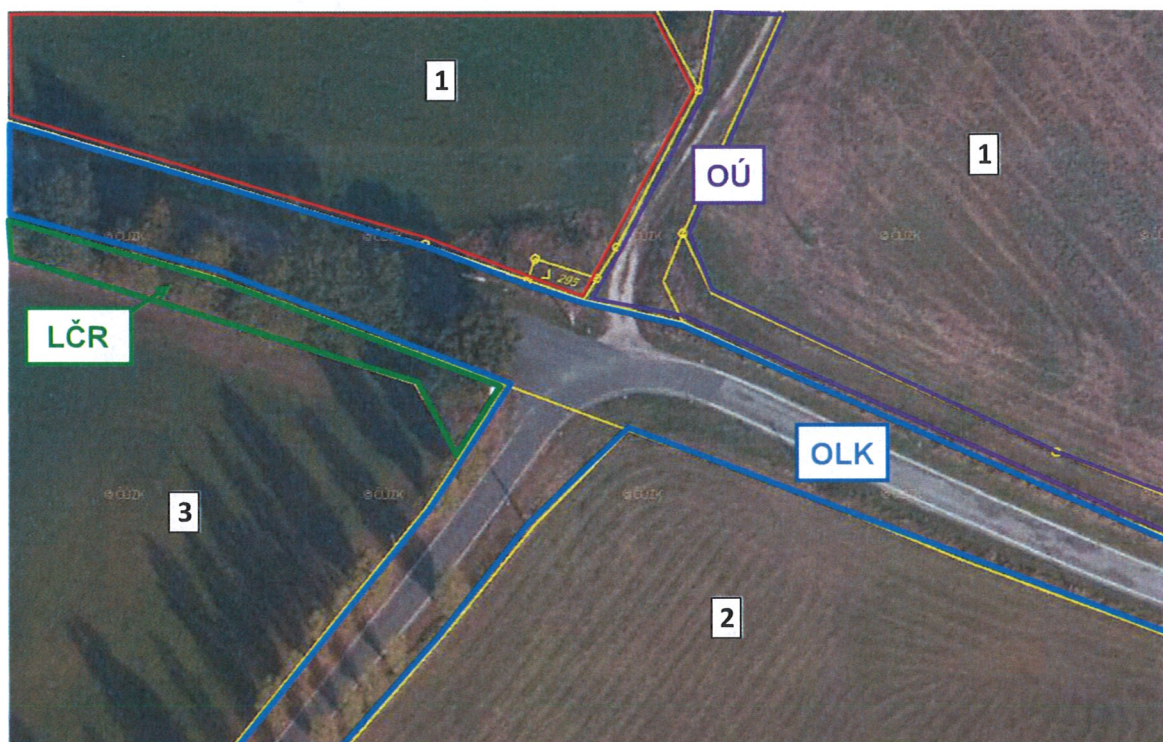
OLK – Olomoucký kraj, Jeremenkova 1191/40a, Hodolany, 779 00 Olomouc

LČR – Lesy České republiky, s.p., Přemyslova 1106/19, Nový Hradec Králové, 500 08  
Hradec Králové

1 – Šínová Lenka, Otakara Březiny 222/6, 79001 Jeseník

2 – Zapletalová Jarmila, Ves Bílá Voda 120, 79069 Bílá Voda

3 – Surovák Kamil Ing., Nádražní 163, 79070 Javorník



Obrázek 5 – MPS Bílá Voda vlastnictví objektů

Vlastník komunikace: Olomoucký kraj, Jeremenkova 1191/40a, Hodolany, 77900 Olomouc

Hospodaření se svěřeným majetkem kraje: Správa silnic Olomouckého kraje, příspěvková organizace, Lipenská 753/120, Hodolany, 77900 Olomouc

Kategorie komunikace: sil. III.třídy 4531

Obec: Bílá Voda [525227]

Katastrální území: Bílá Voda u Javorníka [604011]

parcelní číslo: 1429

GPS: 50°26'40.31"N, 16°53'57.75"E

bližší popis: úsek od SH po kontrolní místo (DZ STOP POLICIE - 300 m)

MĚSTSKÝ ÚŘAD JESENÍK  
odbor dopravy (4)  
a silničního hospodářství

15/08/2016

*[Signature]*





Obrázek 6 - Situace dopravního značení pro kontrolu na SH – MPS Bílá Voda

MĚSTSKÝ ÚŘAD JESENÍK  
odbor dopravy (4)  
a silničního hospodářství

MJ/OP602/2020  
Jan

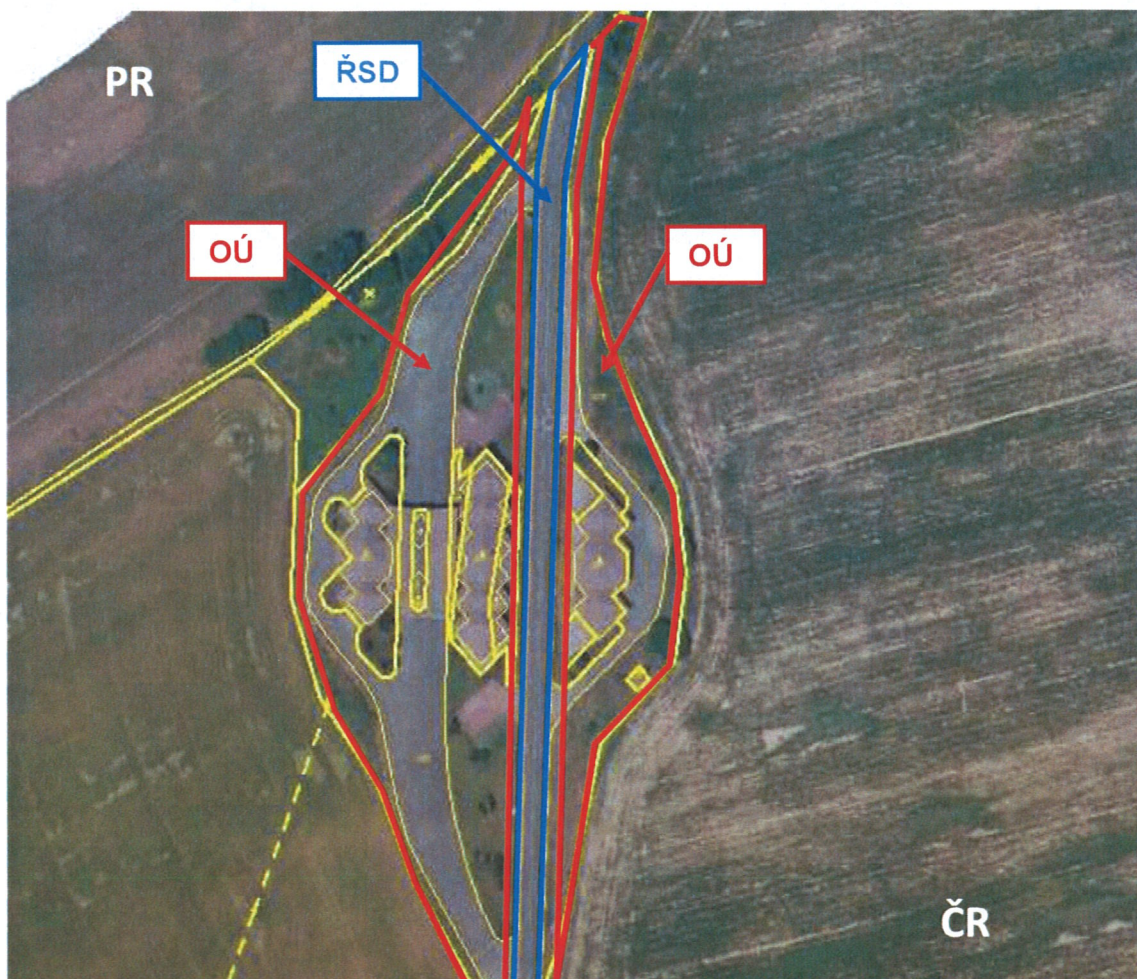


# HP Bílý Potok

## Vlastníci dotčených a okolních pozemků

OÚ – Město Javorník, nám. Svobody 134, 79070 Javorník

ŘSD – Ředitelství silnic a dálnic ČR, Na Pankráci 546/56, Nusle, 14000 Praha



Obrázek 7- HP Bílý Potok - vlastnictví pozemků

Vlastník komunikace: Česká republika

Hospodaření se svěřeným majetkem kraje: Ředitelství silnic a dálnic ČR, Na Pankráci 546/56, Nusle, 14000 Praha

Kategorie komunikace: sil. I. třídy 60,

Obec: Javorník [536148]

Katastrální území: Bílý Potok [604666]

parcelní číslo: ŘSD -1615, (Město Javorník – 1620 – jiná plocha)

GPS: 50°25'32.96"N, 16°59'47.86"E

bližší popis: úsek od SH po vybočení do pruhu vedoucího ke kontrolnímu stanovišti – 22m,  
dále až po kontrolní místo (DZ STOP POLICIE) není komunikace ale jiná plocha – 130m.

MĚSTSKÝ ÚŘAD JESENÍK  
odbor dopravy (4)  
a silničního hospodářství

DN/OP 604/2020

*TR*





Obrázek 8 – Situace dopravního značení pro kontrolu na SH – HP Bílý Potok

MĚSTSKÝ ÚŘAD JESENÍK  
odbor dopravy ④  
a silničního hospodářství

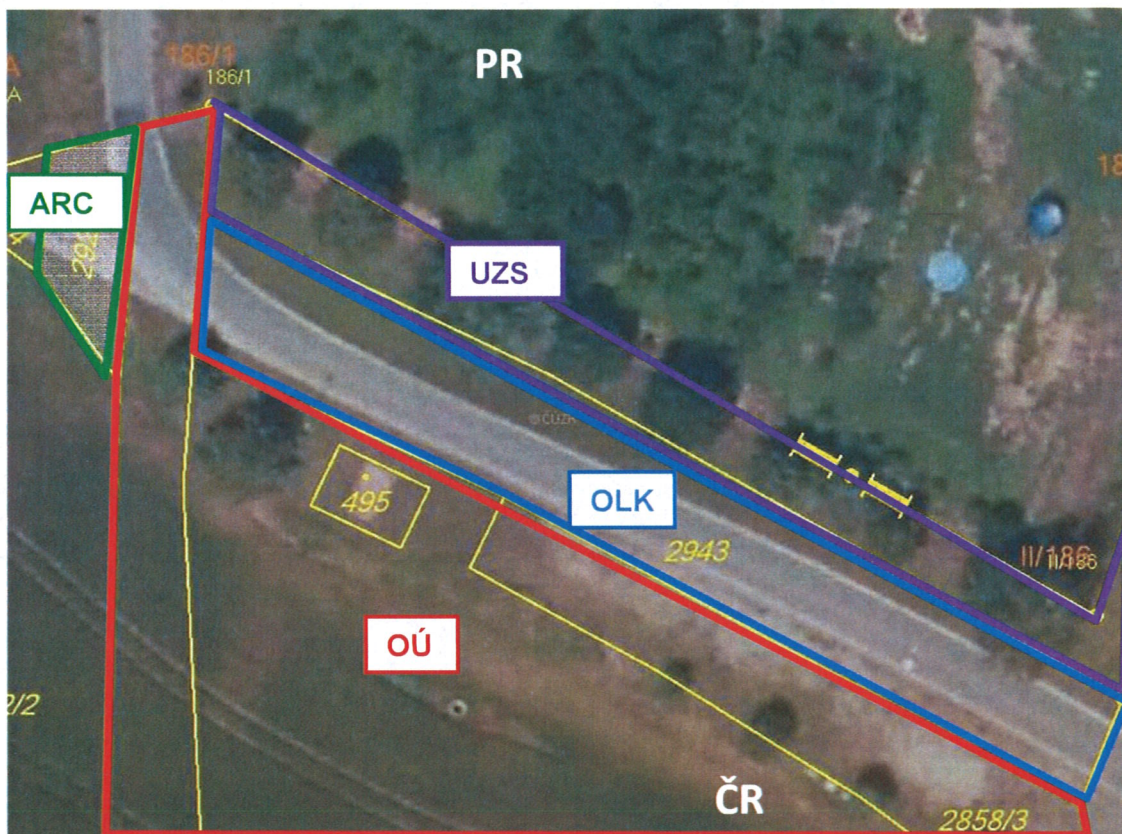
IN/DP/602/2020  
Tce



# MPS Bernartice

## Vlastníci dotčených a okolních pozemků

- OÚ – Bernartice, č. p. 60, 79057 Bernartice  
OLK – Olomoucký kraj, Jeremenkova 1191/40a, Hodolany, 779 00 Olomouc  
ARC – Arcibiskupství olomoucké, Wurmova 562/9, 77900 Olomouc  
UZS – Úřad pro zastupování státu ve věcech majetkových, Rašínovo nábřeží 390/42, Nové Město, 12800 Praha 2



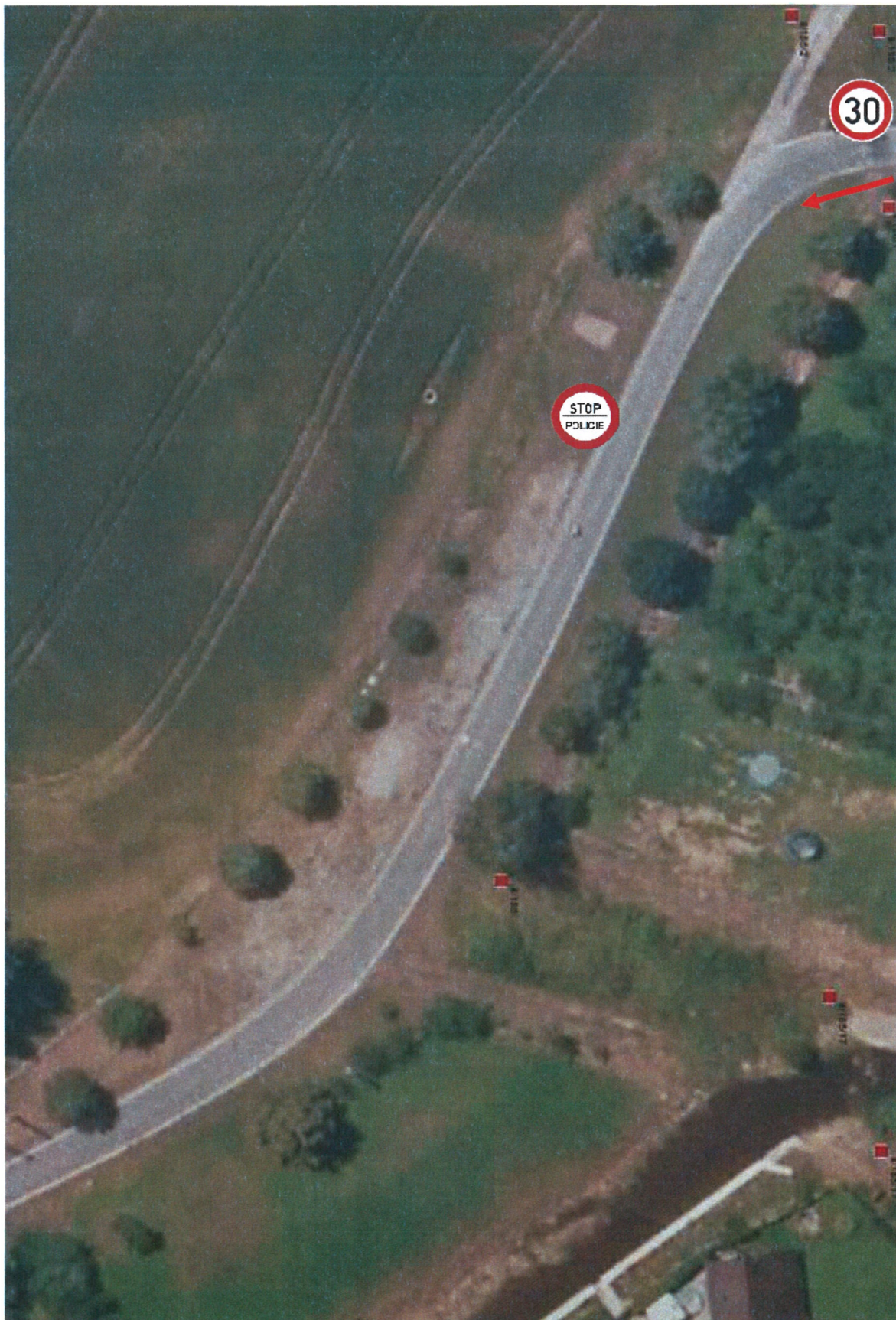
Obrázek 9 - MPS Bernartice - vlastnictví pozemků

Vlastník komunikace: Olomoucký kraj, Jeremenkova 1191/40a, Hodolany, 77900 Olomouc  
Hospodaření se svěřeným majetkem kraje: Správa silnic Olomouckého kraje, příspěvková organizace, Lipenská 753/120, Hodolany, 77900 Olomouc

Kategorie komunikace: sil. III. třídy 4573,  
obec: Bernartice [524891],  
katastrální území: Bernartice u Javorníka [602825],  
parcelní číslo: 2943 – OLK, 2865/20 - OÚ  
GPS: 50°24'07.71"N, 17°04'52.96"E  
bližší popis: úsek od SH po kontrolní místo (DZ STOP POLICIE - 38 m)

MĚSTSKÝ ÚŘAD JESENÍK  
odbor dopravy (4)  
a silničního hospodářství  
15/08/2020  
R





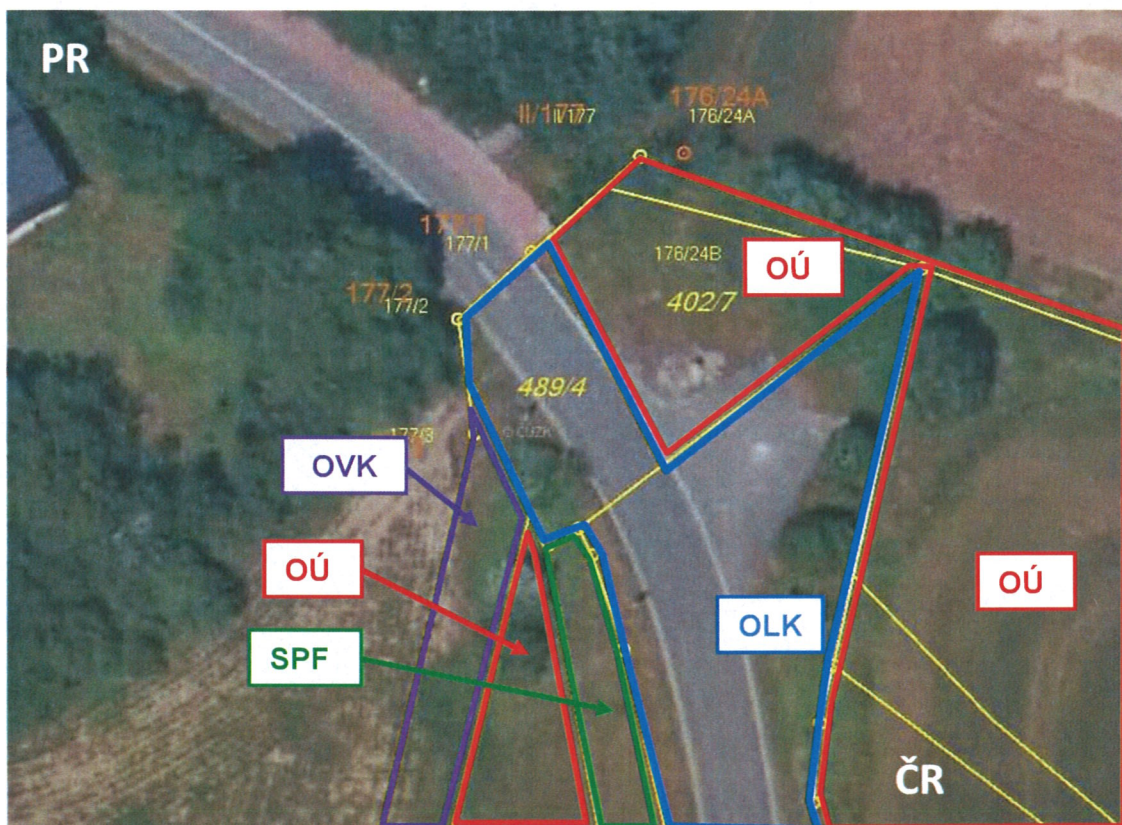
Obrázek 10 - Situace dopravního značení pro kontrolu na SH – MPS Bernartice



# HP Vidnava

## Vlastníci dotčených a okolních pozemků

- OÚ – Město Vidnava, Mírové náměstí 80, 79055 Vidnava  
OLK – Olomoucký kraj, Jeremenkova 1191/40a, Hodolany, 779 00 Olomouc  
SPF – Státní pozemkový úřad, Husinecká 1024/11a, Žižkov, 13000 Praha 3  
OVK – Obec Velká Kraš, č. p. 132, 79058 Velká Kraš



Obrázek 11 - Vidnava - vyobrazení vlastníků pozemků

Vlastník komunikace: Olomoucký kraj, Jeremenkova 1191/40a, Hodolany, 77900 Olomouc  
Hospodaření se svěřeným majetkem kraje: Správa silnic Olomouckého kraje, příspěvková organizace, Lipenská 753/120, Hodolany, 77900 Olomouc

Kategorie komunikace: sil. III. třídy 4577  
Obec: Velká Kraš [553468]✓  
Katastrální území: Fojtova Kraš [778451]  
parcelní číslo 489/4, 489/29  
GPS: 50°23'23.02"N, 17°11'02.61"E  
bližší popis: úsek od SH po kontrolní místo 13 m

MĚSTSKÝ ÚŘAD JESENÍK  
odbor dopravy ④  
a silničního hospodářství  
15/08662/ 2020





Obrázek 12 - Situace dopravního značení pro kontrolu na SH – HP Vídnava

MĚSTSKÝ ÚŘAD JESENÍK  
odbor dopravy ④  
a silničního hospodářství  
HJ/OP6021 2020



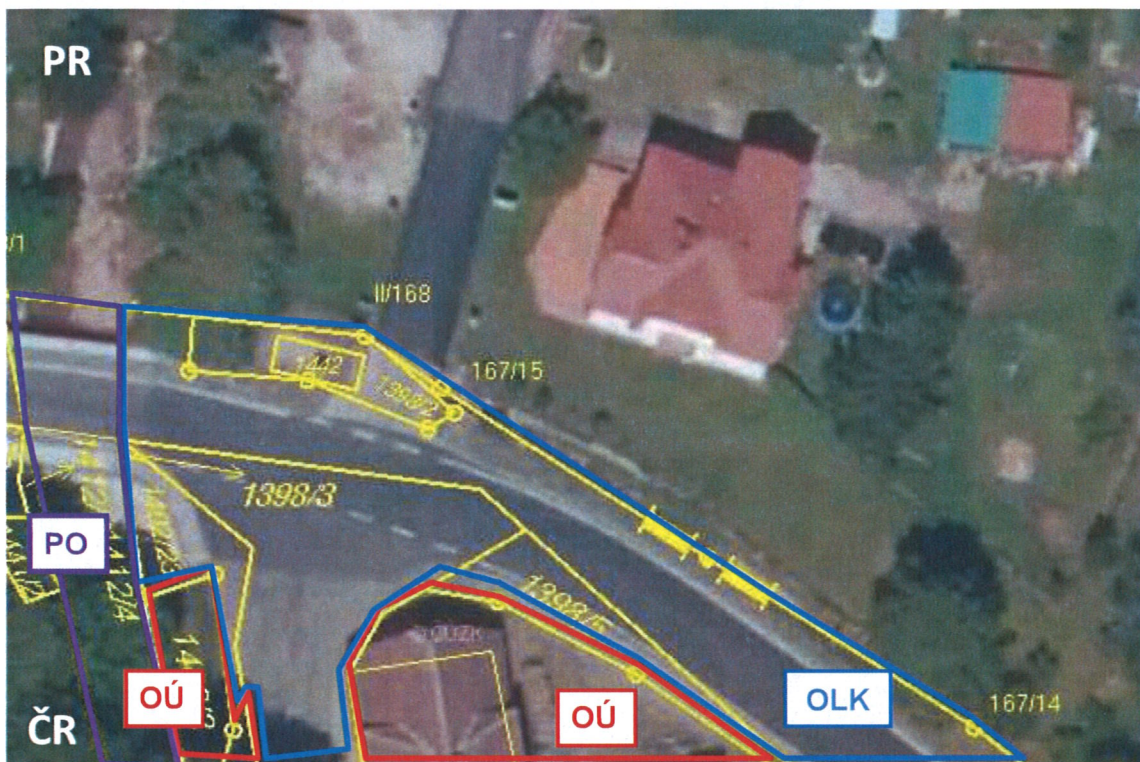
## MPS Velké Kunětice

### Vlastníci dotčených a okolních pozemků

OÚ – Obec Velké Kunětice, č. p. 146, 79052 Velké Kunětice

OLK – Olomoucký kraj, Jeremenkova 1191/40a, Hodolany, 779 00 Olomouc

PO – Povodí Odry, státní podnik, Varenská 3101/49, Moravská Ostrava, 70200 Ostrava



Obrázek 13 – MPS Velké Kunětice - vlastnictví pozemků

Vlastník komunikace: Olomoucký kraj, Jeremenkova 1191/40a, Hodolany, 77900 Olomouc

Hospodaření se svěřeným majetkem kraje: Správa silnic Olomouckého kraje, příspěvková organizace, Lipenská 753/120, Hodolany, 77900 Olomouc

Kategorie komunikace: sil. II. třídy 457

Obec: Velké Kunětice [569453]

Katastrální území: Velké Kunětice [779075]

parcelní číslo 1398/2

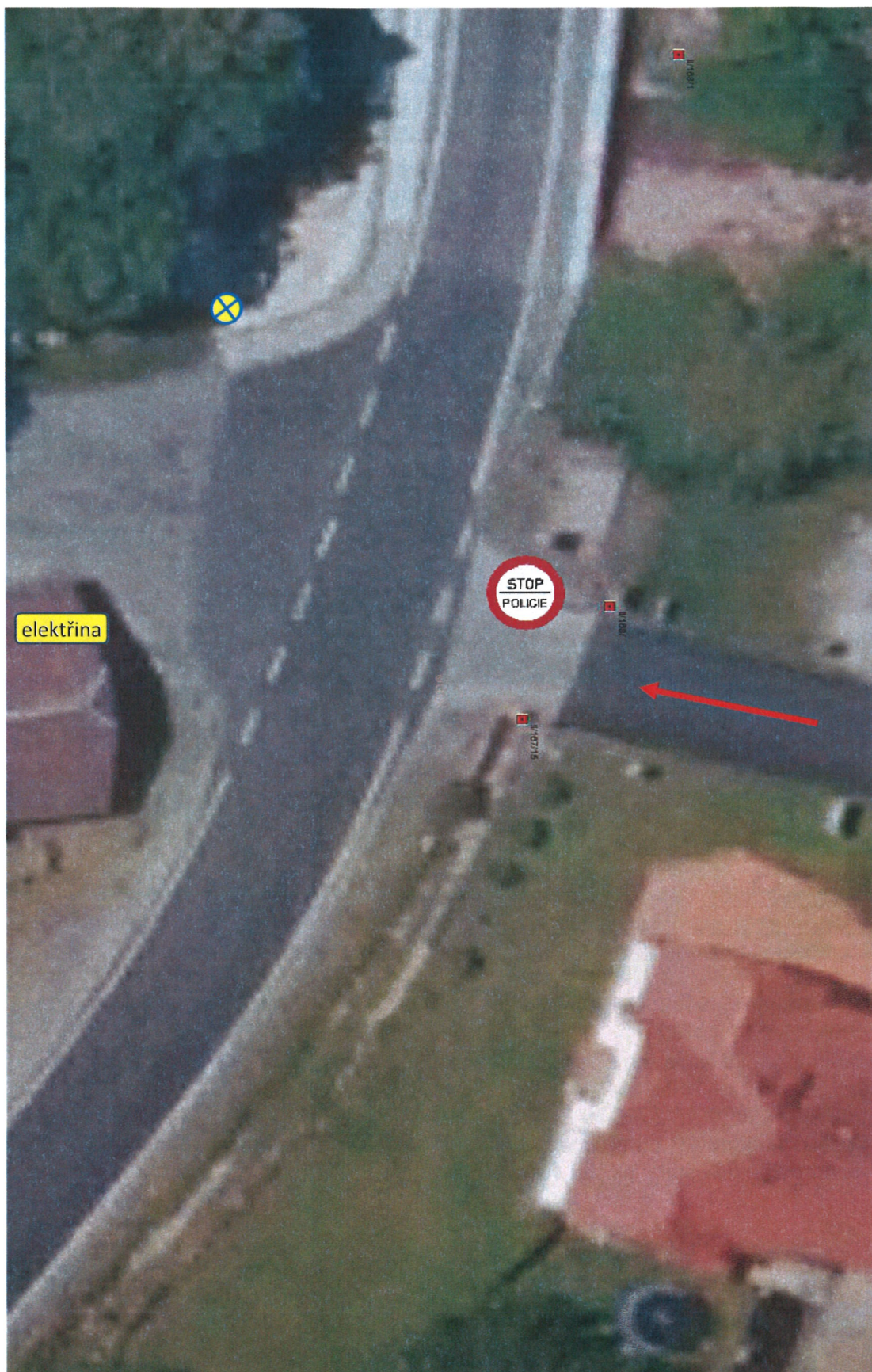
GPS: 50°19'41.34"N, 17°15'49.29"E

blíže popis: místo úpravy se nachází v místě křižovatky téměř přímo na SH na území ČR

MĚSTSKÝ ÚŘAD JESENÍK  
odbor dopravy ④  
a silničního hospodářství

11/08 601/2020





Obrázek 14 - Situace dopravního značení pro kontrolu na SH - MPS Velké

MĚSTSKÝ ÚŘAD JESENÍK  
odbor dopravy (4)  
a silničního hospodářství  
17J/08602/ 2020

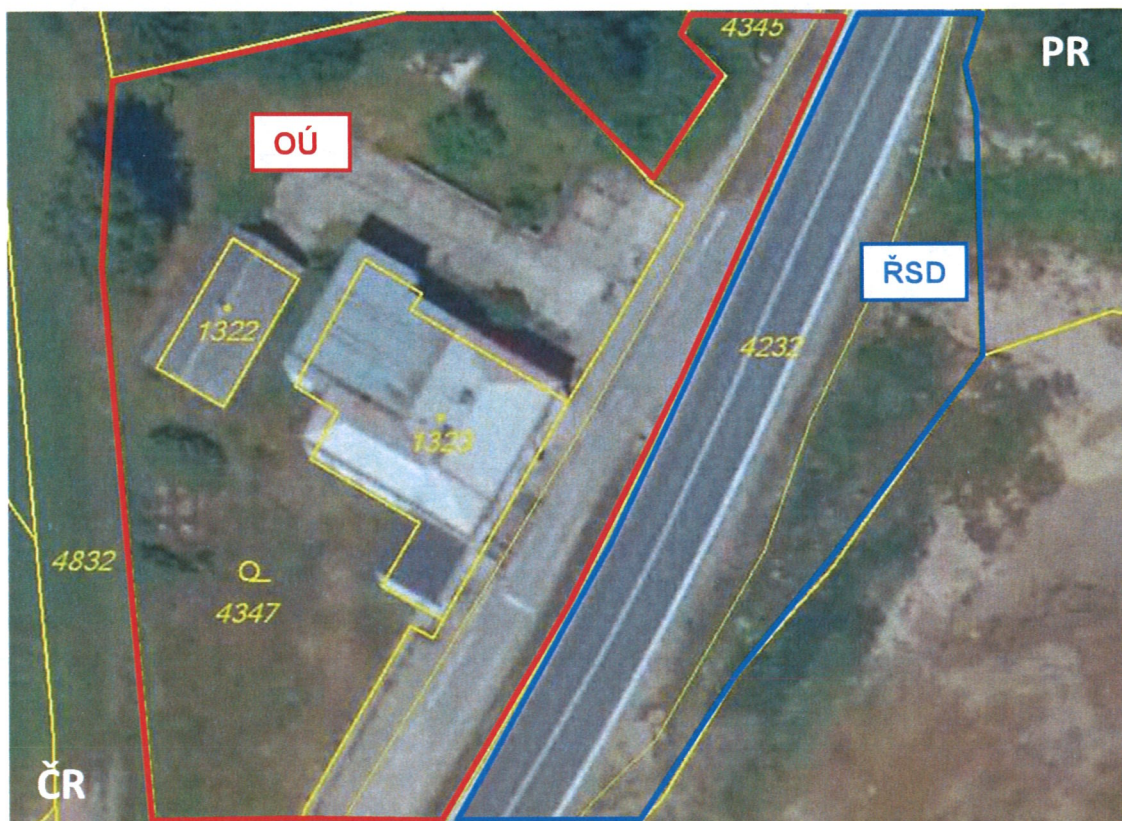


# HP Mikulovice

## Vlastníci dotčených a okolních pozemků

OÚ – Obec Mikulovice, Hlavní 5, 79084 Mikulovice

ŘSD – Ředitelství silnic a dálnic ČR, Na Pankráci 546/56, Nusle, 14000 Praha



Obrázek 15 - HP Mikulovice - Vlastnictví pozemků

Vlastník komunikace: Česká republika

Hospodaření se svěřeným majetkem kraje: Ředitelství silnic a dálnic ČR, Na Pankráci 546/56, Nusle, 14000 Praha

Kategorie komunikace: sil. I. třídy 44

Obec: Mikulovice [540382]

Katastrální území: Mikulovice u Jeseníka [694410]

parcelní číslo 4232 – ŘSD, 4345 – Ostatní plochy

GPS: 50°18'36.58"N, 17°20'58.59"E

bližší popis: úsek od SH po vybočení do pruhu vedoucího ke kontrolnímu stanovišti - 80 m,  
od vybočení dále na ostatní plochu 40 m

MĚSTSKÝ ÚŘAD JESENÍK  
odbor dopravy (4)  
a silničního hospodářství  
MSJ/09662/2020  
[Signature]





Obrázek 16 - Situace dopravního značení pro kontrolu na SH - HP Mikulovice

MĚSTSKÝ ÚŘAD JESENÍK  
odbor dopravy (4)  
a silničního hospodářství

RU/08602/2020  
JR

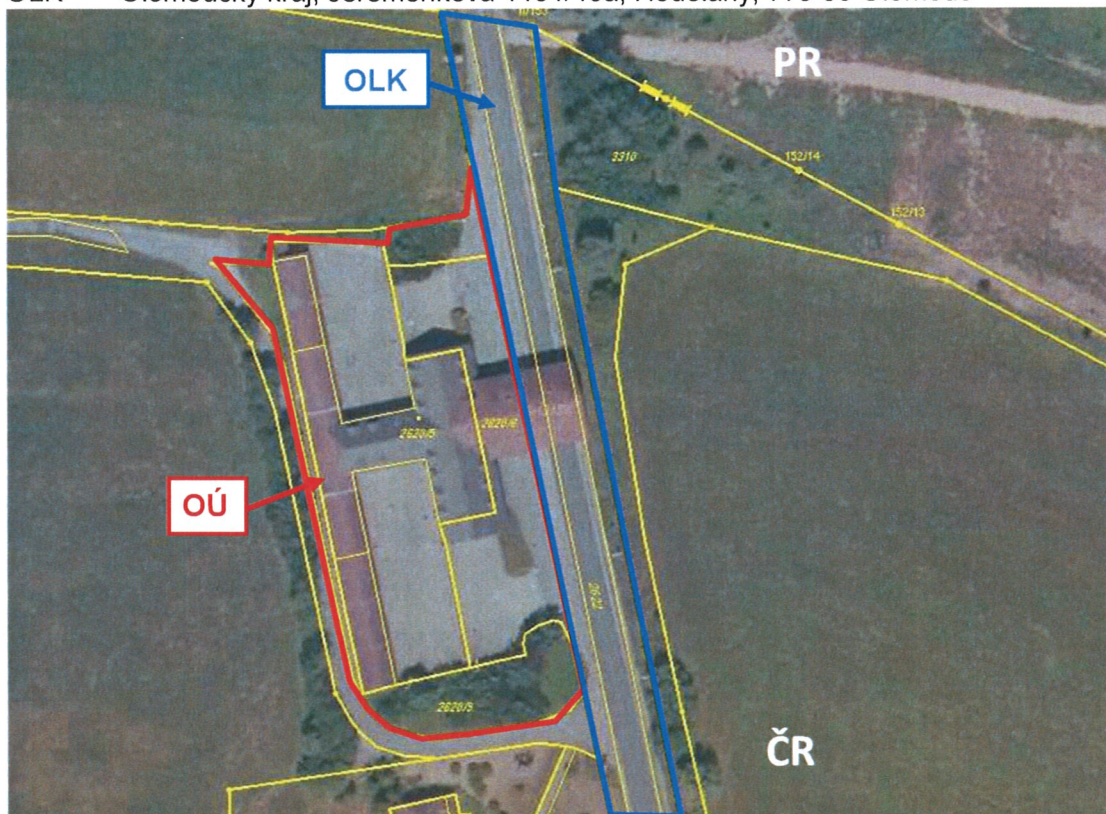


# HP Zlaté Hory

## Vlastníci dotčených a okolních pozemků

OÚ – Město Zlaté Hory, nám. Svobody 80, 79376 Zlaté Hory

OLK – Olomoucký kraj, Jeremenkova 1191/40a, Hodolany, 779 00 Olomouc



Obrázek 17 - Zlaté Hory - vlastnictví pozemků

Vlastník komunikace: Olomoucký kraj, Jeremenkova 1191/40a, Hodolany, 77900 Olomouc  
Hospodaření se svěřeným majetkem kraje: Správa silnic Olomouckého kraje, příspěvková organizace, Lipenská 753/120, Hodolany, 77900 Olomouc

Kategorie komunikace: sil. I. třídy 445

Obec: Zlaté Hory [597996]

Katastrální území: Zlaté Hory v Jeseníkách [793191]

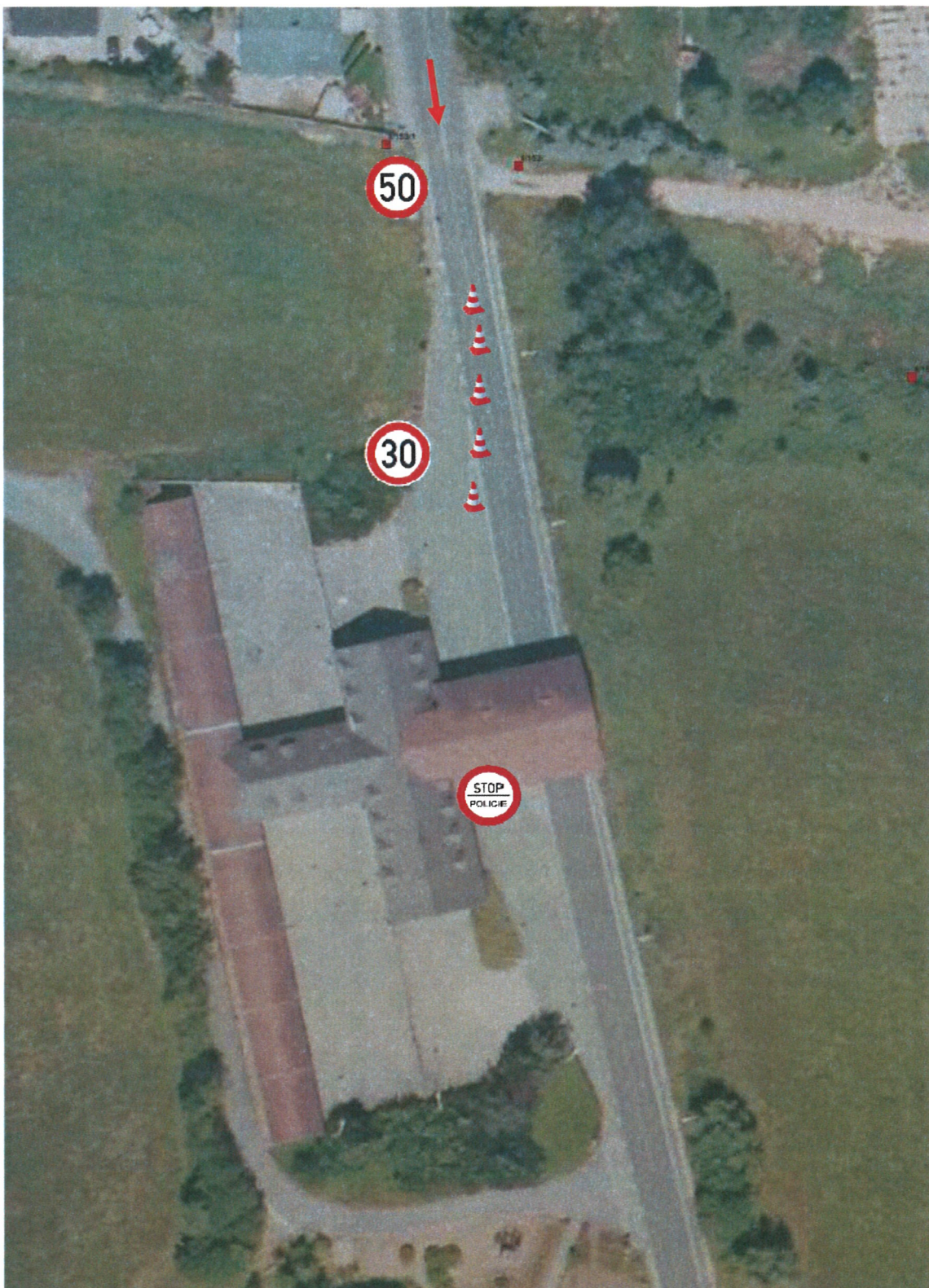
parcelní číslo 2622 – OLK, 2620/6 – Manipulační plocha (OÚ)

GPS: 50°16'56.27"N, 17°23'20.81"E

bližší popis: úsek od SH po vybočení do pruhu vedoucího ke kontrolnímu stanovišti 30 m, od vybočení dále na manipulační plochu 50 m

MĚSTSKÝ ÚŘAD JESENÍK  
odbor dopravy  
a silničního hospodářství  
MJ/08662/2020





Obrázek 18 - Situace dopravního značení pro kontrolu na SH - HP Zlaté Hory

MĚSTSKÝ ÚŘAD JESENÍK  
odbor dopravy ④  
a silničního hospodářství

MĚSTSKÝ ÚŘAD JESENÍK  
odbor dopravy ④  
a silničního hospodářství

MJ/05 662/ 2020