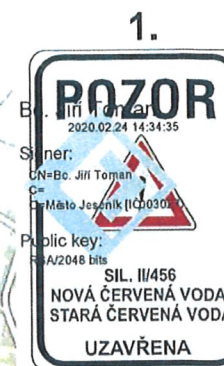
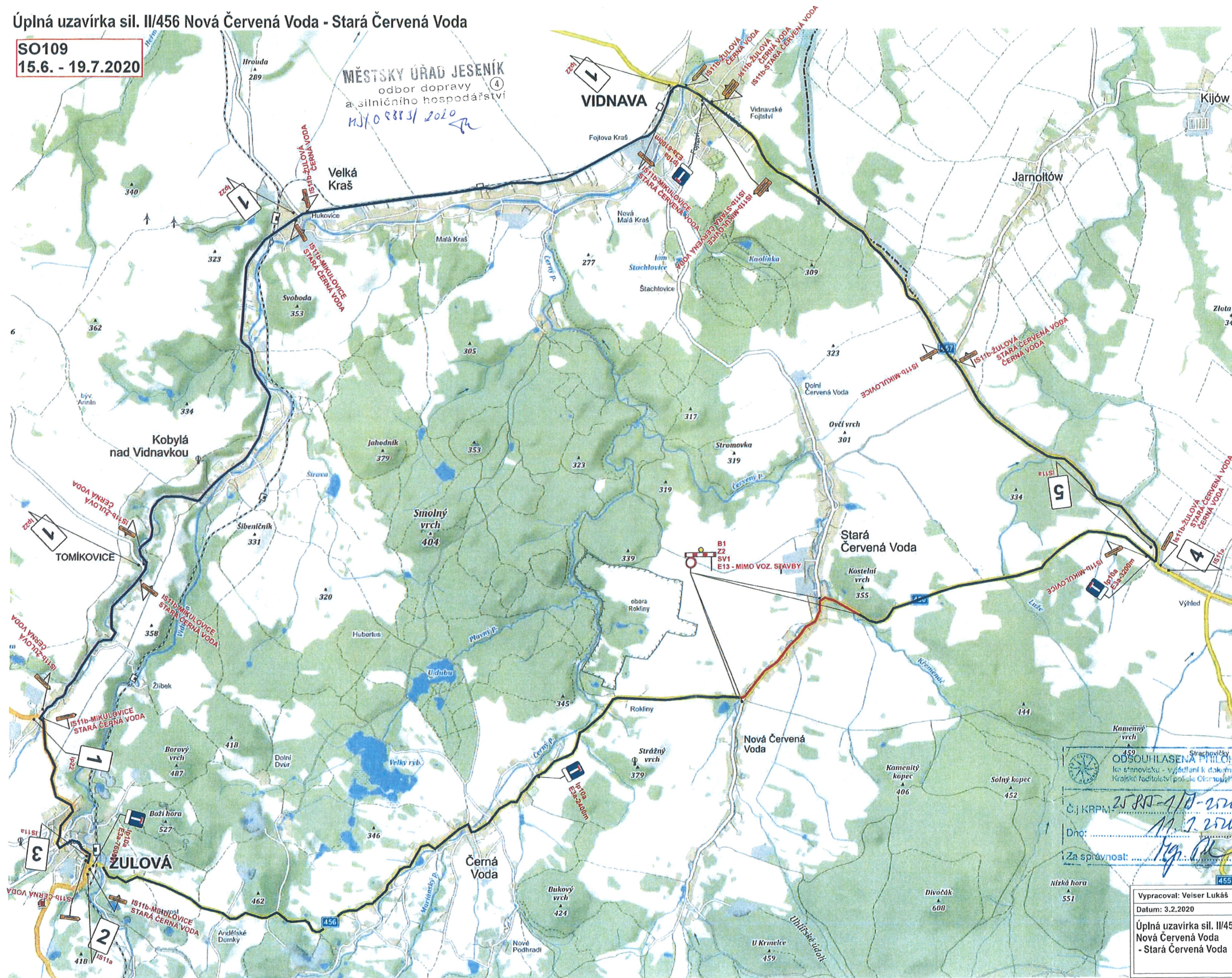


Úplná uzavírka sil. II/456 Nová Červená Voda - Stará Červená Voda

SO109
15.6. - 19.7.2020

MĚSTSKÝ ÚŘAD JESENÍK
odbor dopravy
a silničního hospodářství
15/0633/2020

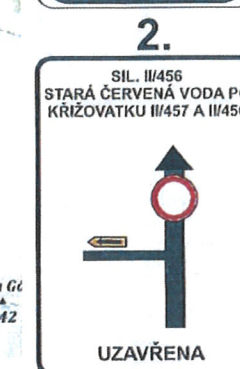
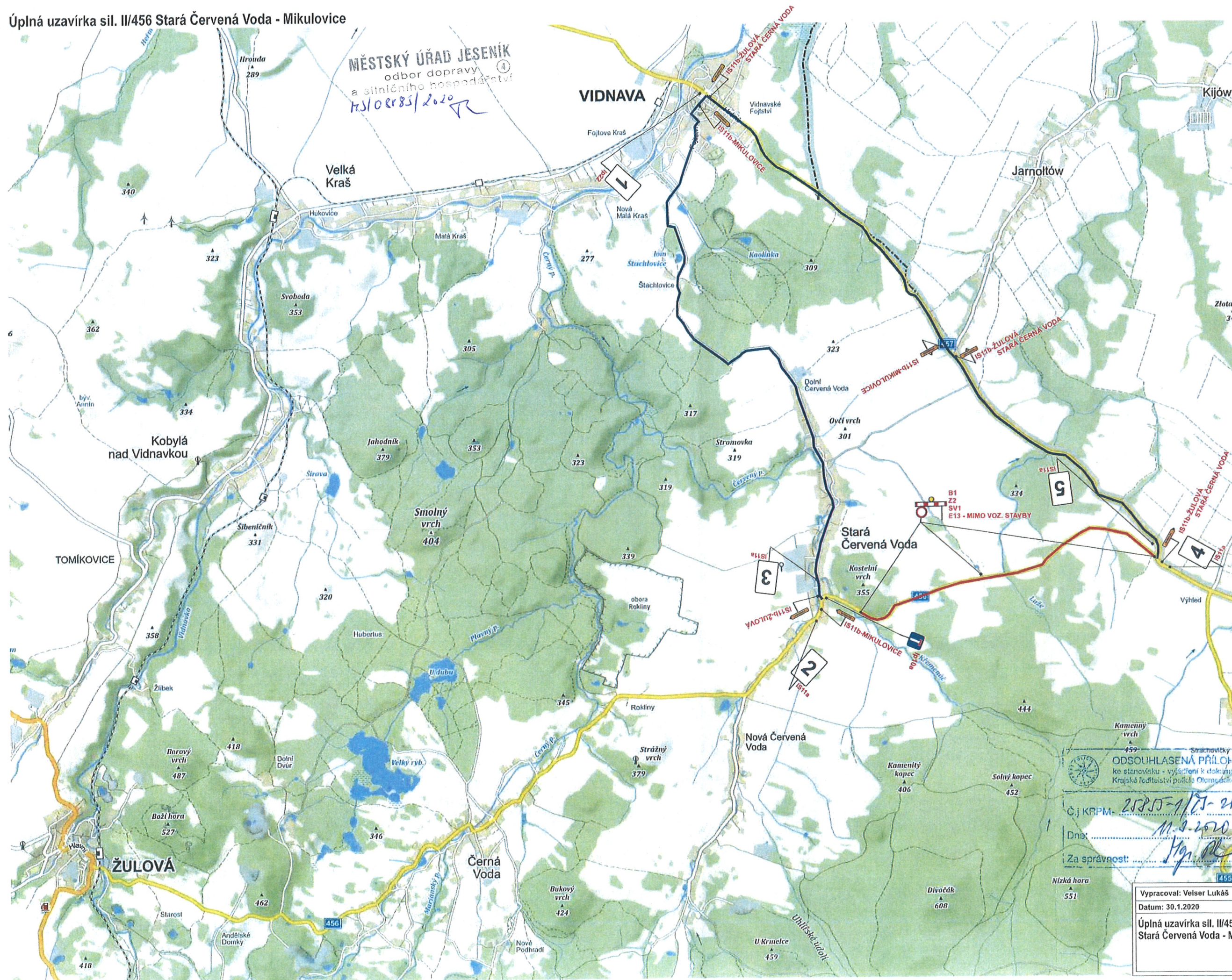


ODSOHLASENÁ PŘÍLOHA
ke stanovisku - vyjádření k dotazům
Krajské ředitelství police Olomouckého úje
ČJ KRP: 25 RP-110-250-11110
Dno: 11.7.2020
Za správnost: [Signature]

Vypracoval: Veiser Lukáš
Datum: 3.2.2020
Úplná uzavírka sil. II/456
Nová Červená Voda
- Stará Červená Voda

SVOBODA
Adresa provozovny: Pavelkova 2
Olomouc 772 00

Úplná uzavírka sil. II/456 Stará Červená Voda - Mikulovice



ODSOUHLASENÁ PŘÍLOHA
ke stanovisku - vyřazení z dokumentace
Krajské ředitelství policejního úřadu Olomouckého kraje

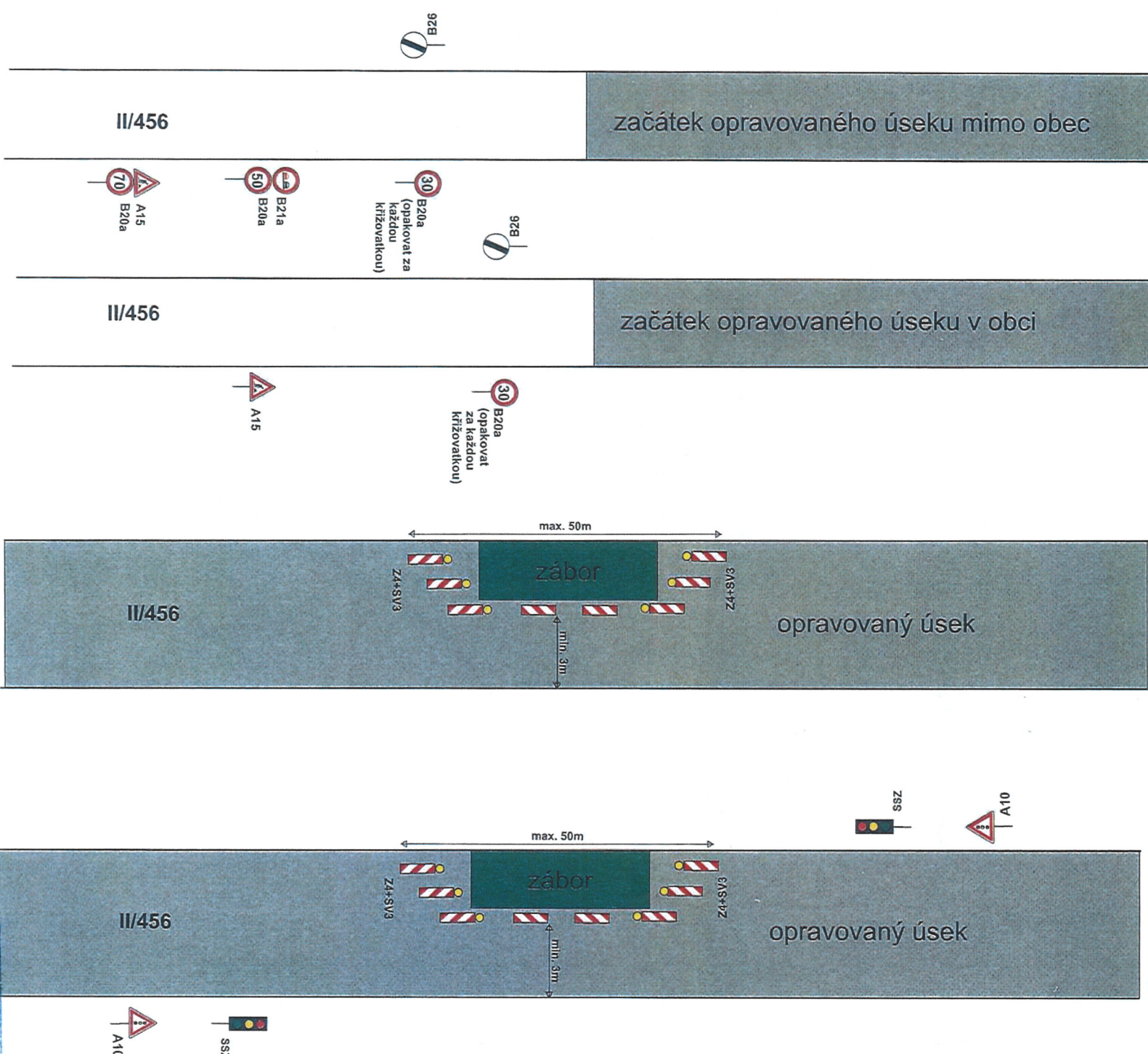
ČJ KRP: 2020-1/15-200-1/15
Dne: 11.2.2020
Za správnost: [Signature]

Vypracoval: Vešer Lukáš
Datum: 30.1.2020
Úplná uzavírka sil. II/456
Stará Červená Voda - Mikulovice

Adresa provozovny: Pavelkova 2
Olomouc 772 00



Přechodné dopravní značení sil. II/456 Žulová - Stará Červená Voda



MĚSTSKÝ ÚŘAD JESENÍK
odbor dopravy
a silničního hospodářství
15/08/2020

Za správnost: *Mgr. J. J. J.*
Dne: 18.8.2020
Č. KRPM: 2885-1/15-020/19
OPSOUHLASENÁ PŘÍLOHA
ke stanovisku - vyjádření k dopravnímu
krajšímu řešení policejního úseku

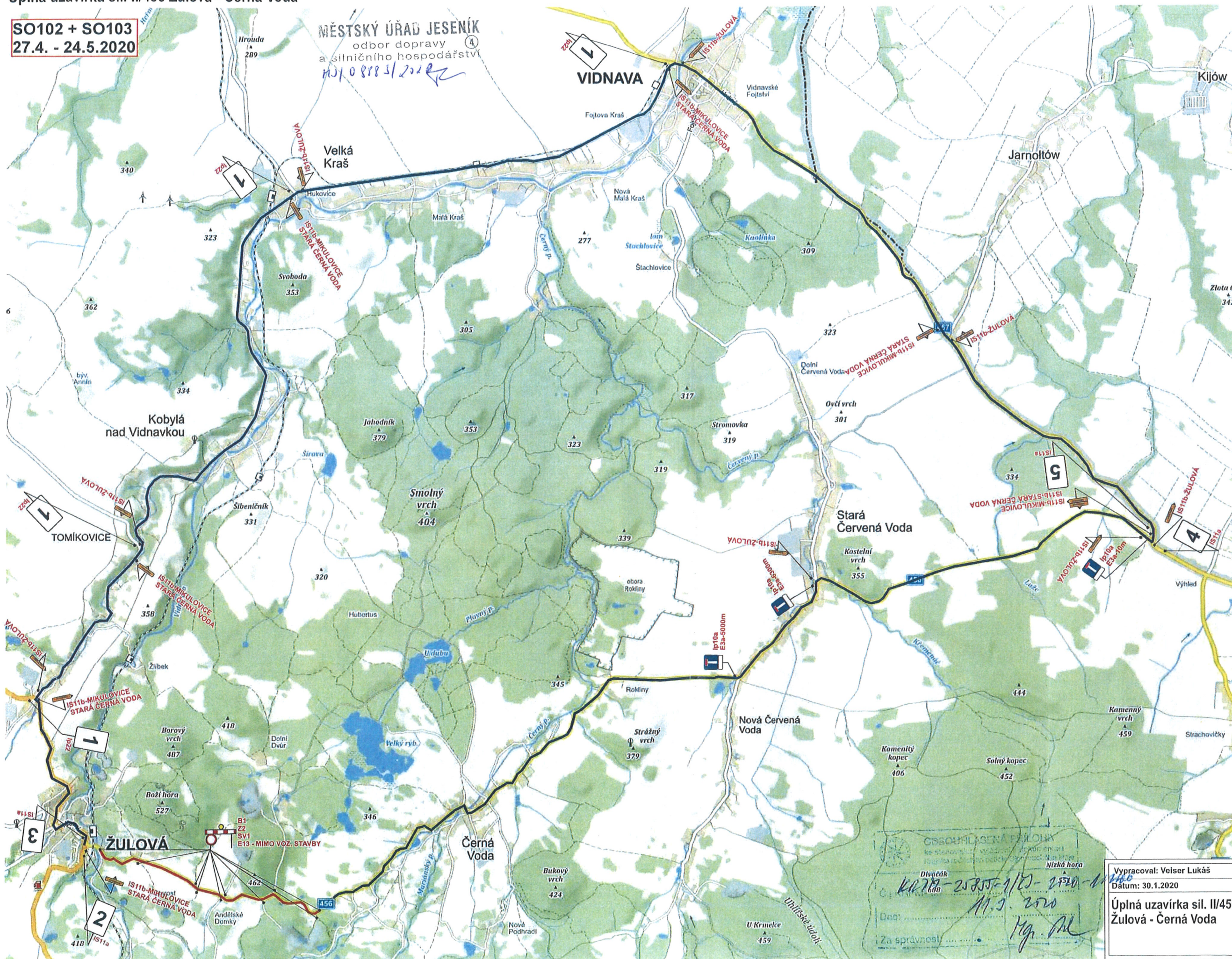
Přes den bude provoz řízen pracovníky stavby a přes noc bude osazeno SSZ

Vypracovala: Veiser Lukáš	
Datum: 3.2.2020	
Přechodné dopravní značení sil. II/456 Žulová - Stará Červená Voda	
Adresa provozovny: Pavelkova 2 Olomouc 772 00	

Úplná uzavírka sil. II/456 Žulová - Černá Voda

SO102 + SO103
27.4. - 24.5.2020

MĚSTSKÝ ÚŘAD JESENÍK
odbor dopravy
a silničního hospodářství
10.1.0818/1/2012



1.

POZOR

2020.02.24 14:34:47

Střer:
Oprá: Bo. Jiří Toman
C: Město Jeseník (IC03010)

Public key:
2020.02.24 14:34:47

SIL. II/456
ŽULOVÁ-
ČERNÁ VODA
UZAVŘENA

2.

SIL. II/456
ŽULOVÁ-
ČERNÁ VODA

UZAVŘENA

3.

SIL. II/456
ŽULOVÁ-
ČERNÁ VODA

UZAVŘENA

4.

SIL. II/456
ŽULOVÁ-
ČERNÁ VODA

UZAVŘENA

5.

SIL. II/456
ŽULOVÁ-
ČERNÁ VODA

UZAVŘENA

OBECNOSTI ŽULOVÁ
ke státnímu výhledu, který je
stanoven v souladu s územním plánem
a je součástí silničního hospodářství
Nizká hora

Divák:
K. 27.4. - 24.5.2020 - 1/1000

Dag:
11.3.2020

Za správnost:

Vypracoval: Veiser Lukáš
Datum: 30.1.2020
Úplná uzavírka sil. II/456
Žulová - Černá Voda

SVOBODA

Adresa provozovny: Pavelkova 2
Olomouc 772 00