

SCHÉMATA PRO OZNAČENÍ PRACOVNÍCH MÍST V OBCI

Bc. Jiří Toman
2021.03.08 07:44:13

Signer:

CN=Bc. Jiří Toman

O=Město Jeseník

Public key:
RSA/2048 bits



cca 50

0



min. 5,5 (výjimečně 5,0 m)

1)



cca 50



Schéma B/1

Standardní pracovní místo na pozemní komunikaci s malým dopravním zatížením.

ODSOUHLAŠENÁ PŘÍLOHA
ke stanovisku - vyjádření k dokumentaci
Krajské ředitelství police Čl. 10 odst. 1 písm. b) zák. 261/2006 Sb.

Č. J. KRPM: 11400/20-2520-111106

Dne: 24. 1. 2020

Za správnost: Mgr. J. P. R.

příčná uzavěra jednostrannými směrovacími deskami
odstup podélně 1-2 m
příčně 0,6-1 m

podélná uzavěra oboustrannými směrovacími deskami
odstup max. 10 m

ODSOUHLAŠENÁ PŘÍLOHA
ke stanovisku - vyjádření k dokumentaci
Krajské ředitelství police Čl. 10 odst. 1 písm. b) zák. 261/2006 Sb.

Č. J. KRPM: 28187-1/20-251-111106

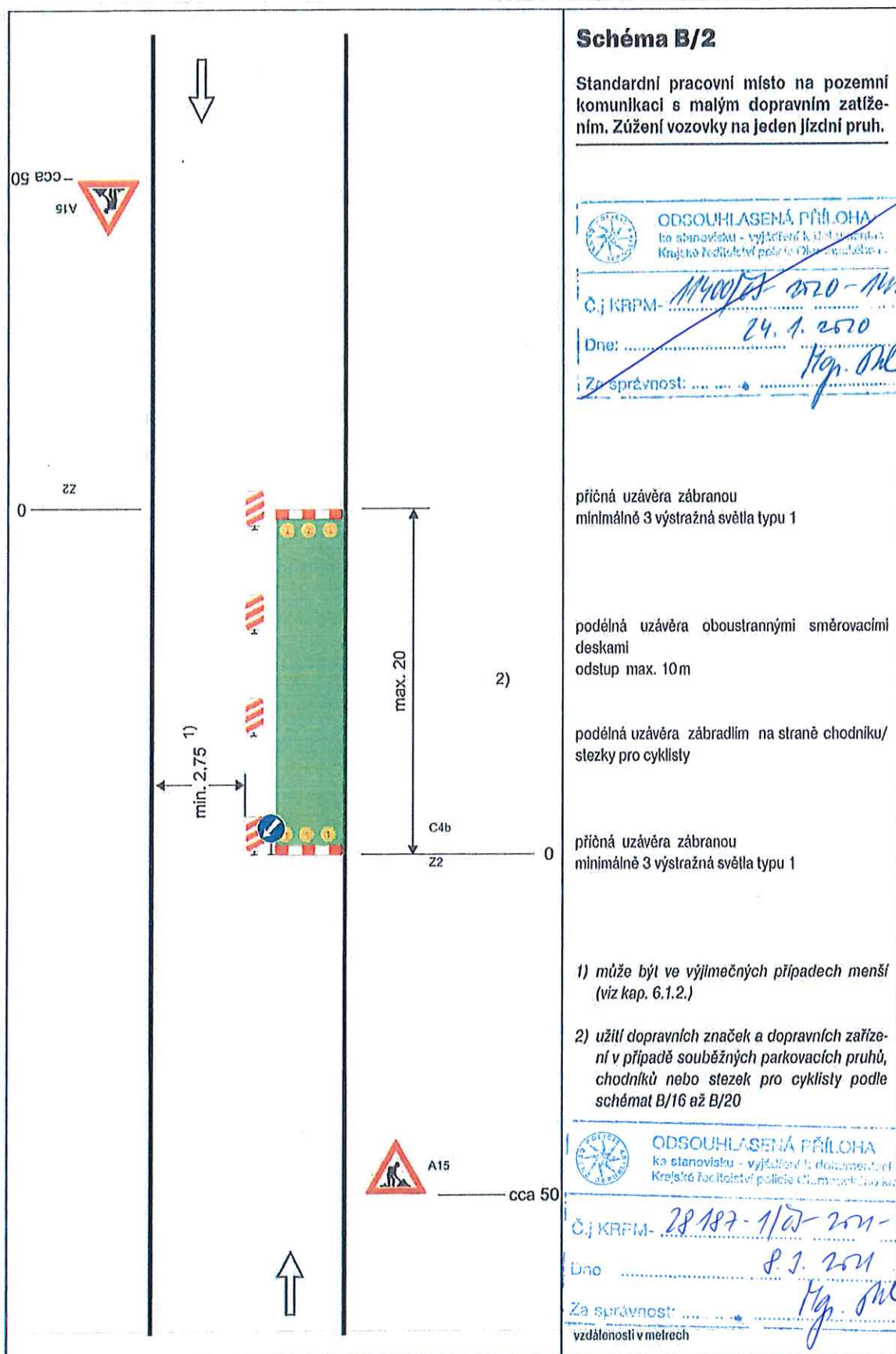
Dne: 8. 2. 2021

Za správnost: Mgr. J. P. R.

příčná uzavěra jednostrannými směrovacími deskami
odstup podélně 1-2 m
příčně 0,6-1 m
výstražná světla typu 1 na každé směrovací desce

1) užití dopravních značek a dopravních zařízení v případě souběžných parkovacích pruhů, chodníků nebo stezek pro cyklisty podle schémat B/16 až B/20

vzdálenosti v metrech



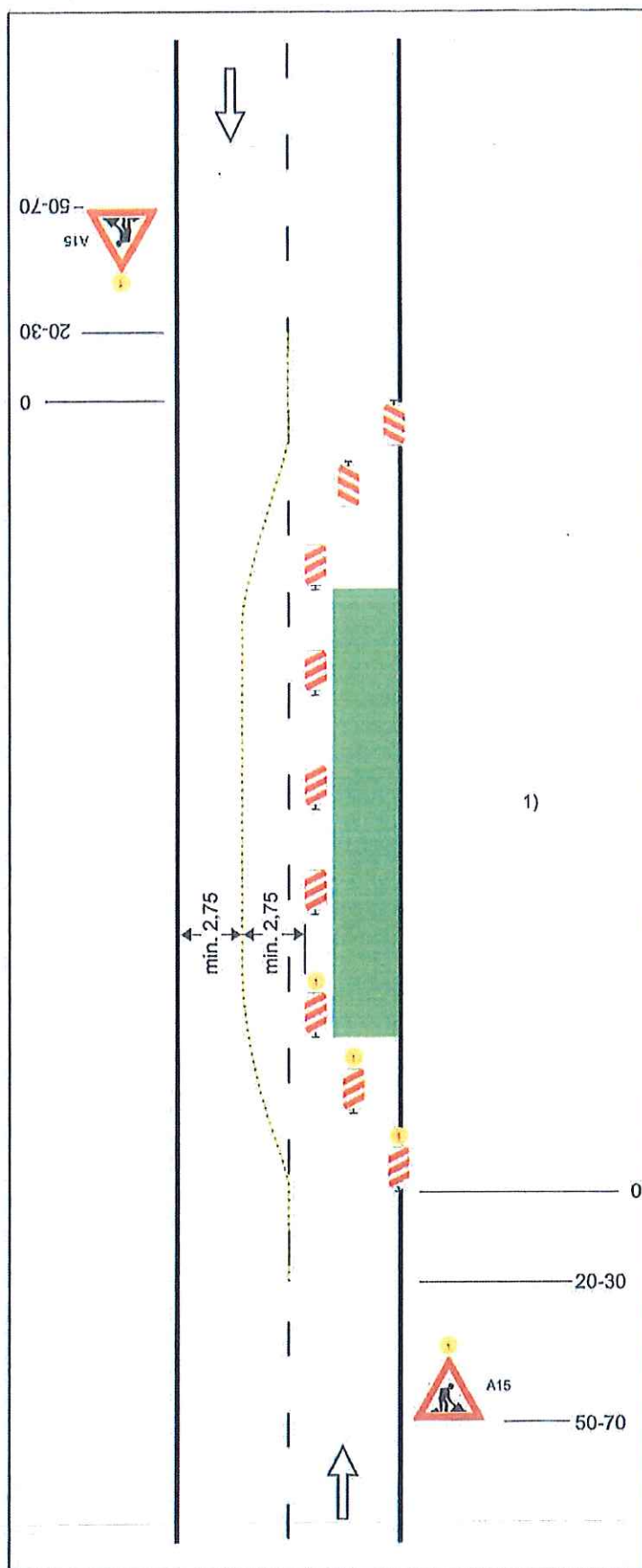


Schéma B/4

Standardní pracovní místo. Práce v jízdním pruhu. Dva pomocném jízdní pruhy.

ODSOUHLESENÁ PŘÍLOHA
ke stanovisku - vyžadující dokumentaci
Krajstva Jihomoravského území
Č. J. KRM- 17400/20-200-111106
Dne: 24. 7. 2020
Za správnost: *[Signature]*

příčná uzavěra oboustrannými směrovacími deskami

odstup podélně 1 - 2 m
příčně 0,6 - 1 m

podélná uzavěra oboustrannými směrovacími deskami.
odstup max. 10 m.

oddělení protisměrných jízdních pruhů podle intenzity provozu vodící stěnou, vodícím prahem, vodící deskou, zvýrazňující deskou, řadou dopravních knoflíků (odstup 0,3 - 1,0m), fólií nebo barvou

příčná uzavěra jednostrannými směrovacími deskami

odstup podélně 1 - 2 m
příčně 0,6 - 1 m

výstražná světlá typu 1 na každé směrovací desce

1) užít dopravních značek a dopravních zařízení v případě souběžných parkovacích pruhů, chodníků nebo stezek pro cyklisty podle schémat B/16 až B/20

výstražné světlá typu 1
nebo značka umístěna na fluorescenčním žlutozeleném podkladu, v protisměru shodně

ODSOUHLESENÁ PŘÍLOHA
ke stanovisku - vyžadující dokumentaci
Krajstva Jihomoravského území
Č. J. KRM- 28.187-110-201-111106
Dne: 8. 7. 2021
Za správnost: *[Signature]*



Standardní pracovní místo. Zúžení vozovky na jeden jízdní pruh.

výstražné světlo typu 1
nebo značka umístěna na
fluorescenčním žlutozeleném podkladu, v proti-
směru shodně

ODSOUDILASENÁ PŘÍLOHA
ke stanovisku - vyšetření k důkaznosti
Krit. zův leditoství políciá Chrástá, Ráno knjo

Č. J. KRM- 11400/21 270 - 111166
24. 1. 270
Dne: 24. 1. 270
Za správnost: Hg. Jre

příčná uzavěra zábranou
minimálně 3 výstražná světa typu 1

podélná uzávěra oboustrannými směrovacími deskami

odstup max. 10m

odstup max. 10m

ODSOUHLASENÁ PŘÍLOHA
ke stanovisku - vyjádření k dokumentaci
Krajské ředitelství police Členského kroje

Č. J. KRPM- 28.187-1/15-2011-11000

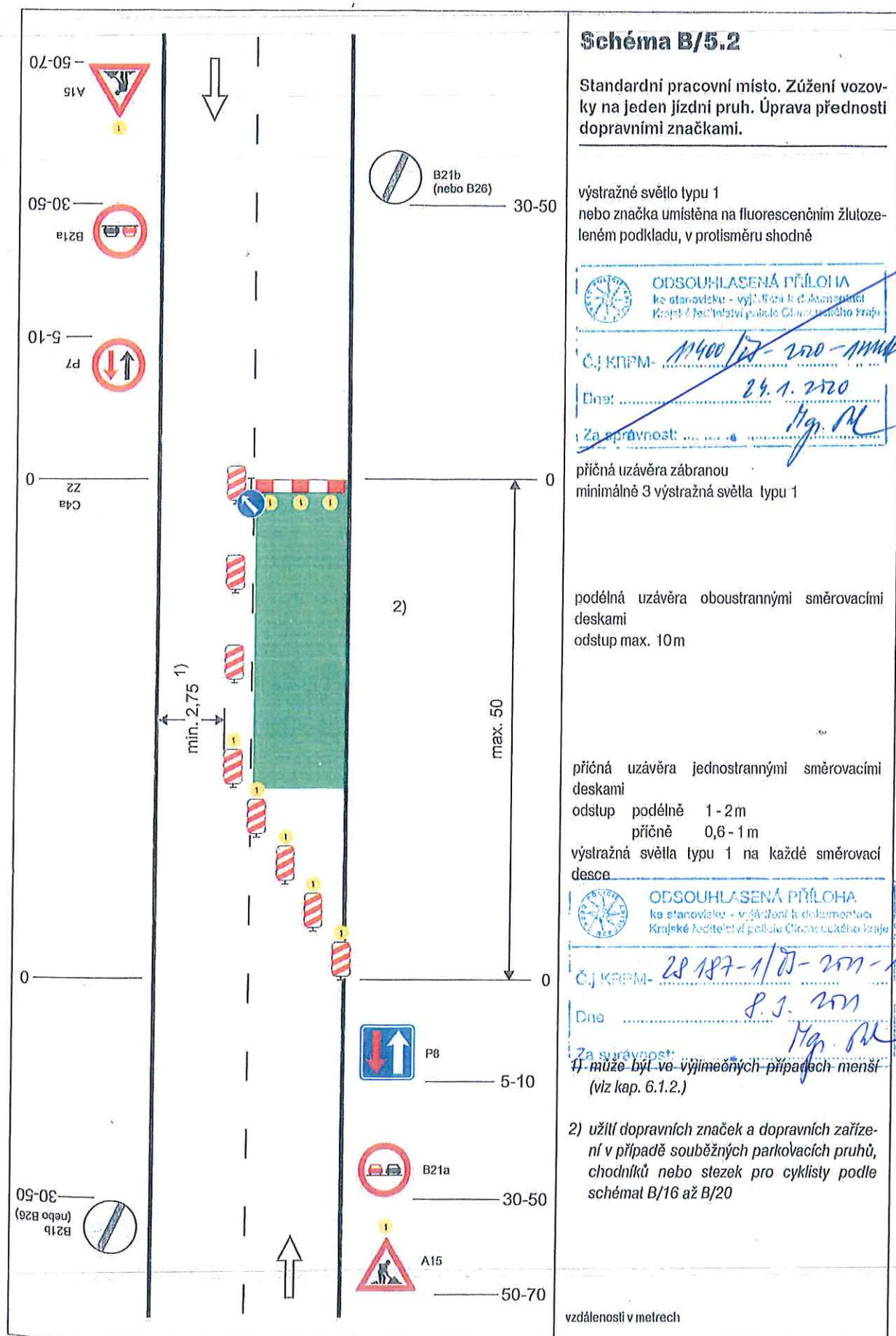
8.3. 2011

Dne
příčná uzavěra jednostrannými směrovacími
deskami
odstup podélně 1-2m
příčně 0,6-1m
výstražná světla typu 1 na každé směrovací
desce

1) může být ve výjimečných případech menší
(viz kap.6.1.2.)

2) užití dopravních značek a dopravních zařízení
v případě souběžných parkovacích pruhů,
chodníků nebo stezek pro cyklisty podle
schémat B/16 až B/20

vzdálenosti v metrech



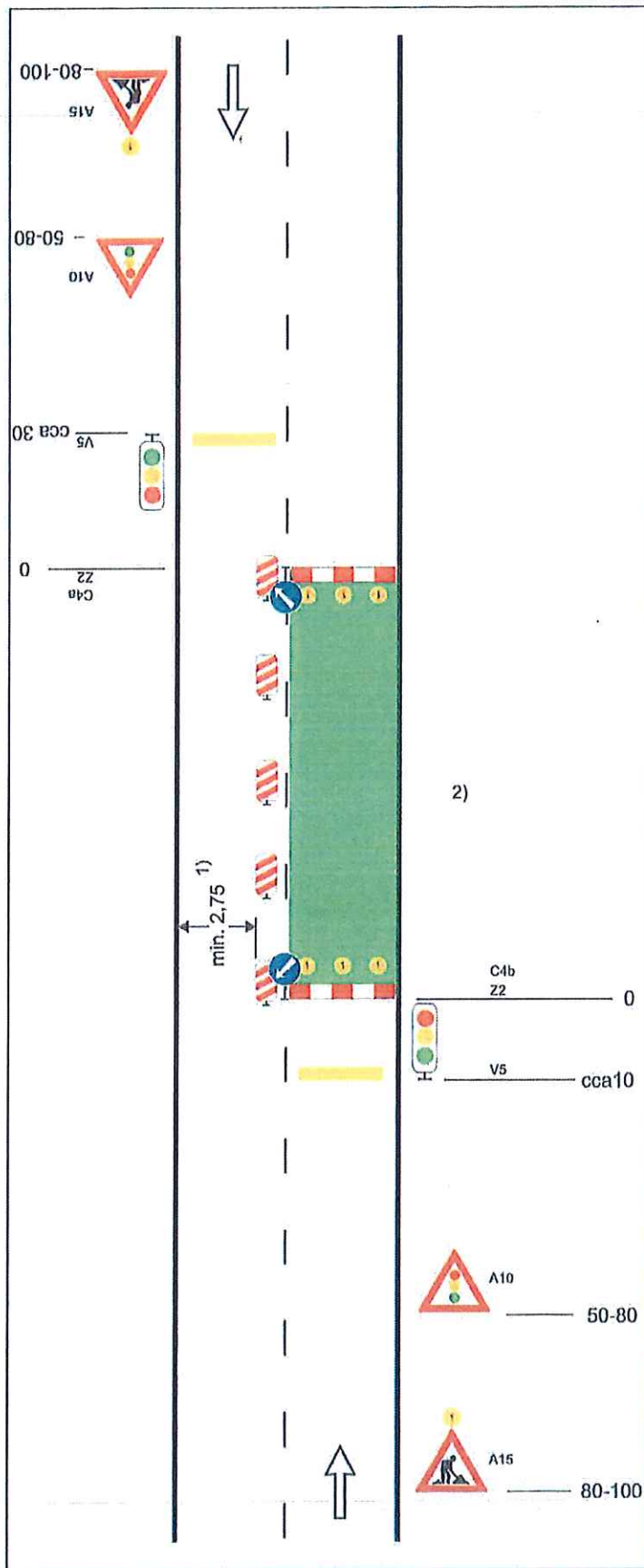


Schéma B/6

Standardní pracovní místo. Zúžení vozovky na jeden jízdní pruh. Řízení provozu světelnými signály.

výstražné světlo typu 1
nebo značka umístěná na fluorescenčním žlutoze-
leném podkladu, v protisměru shodně

příčná čára souvislá ze žluté fólie, dopravních knoflíků nebo barvy doporučena

příčná uzávěra zábranou
minimálně 3 výstražná světla typu 1

podélná uzavěra obousměrnými směrovacími
deskami
odstup max. 10 mm

C. KRPM- 11400/2-200-11116

Date: 29.7.2010

minimálně 3 výstražná světla typu 1

příčná čára souvislá ze žluté fólie, značkových knoflíků nebo barvy doporučena

1) může být ve výjimečných případech menší
(viz kap. 6.1.2.)

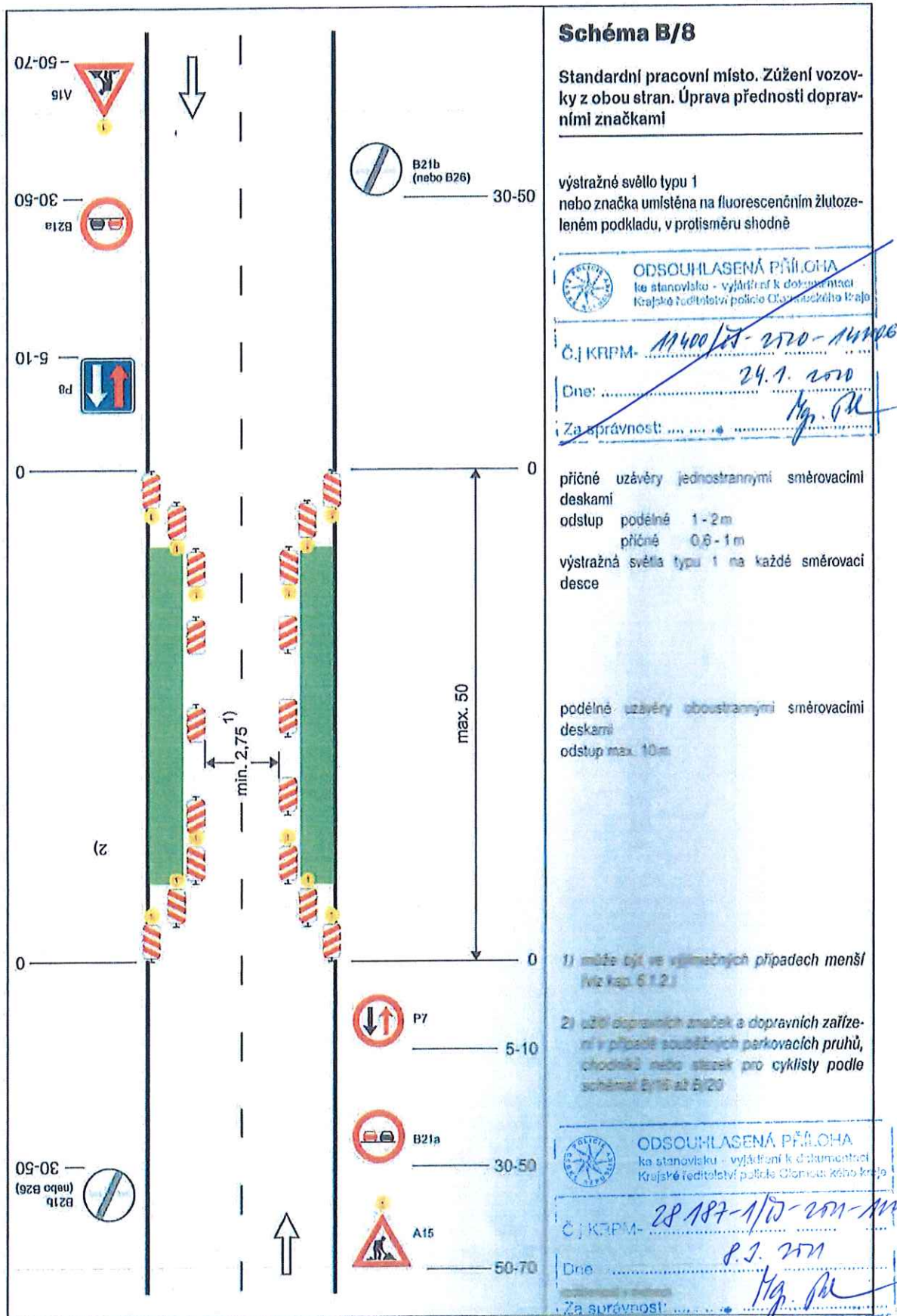
2) **užili dopravních značek a dopravních zařízení v případě souběžných parkovacích pruhů, chodníků nebo stezek pro cyklisty podle schémat B/16 až B/20**

 **ODSOUHLASENÁ PŘÍLOHA**
ke stanovisku - vyjádření k dokumentaci
Krajské ředitelství police Olomouckého kraje

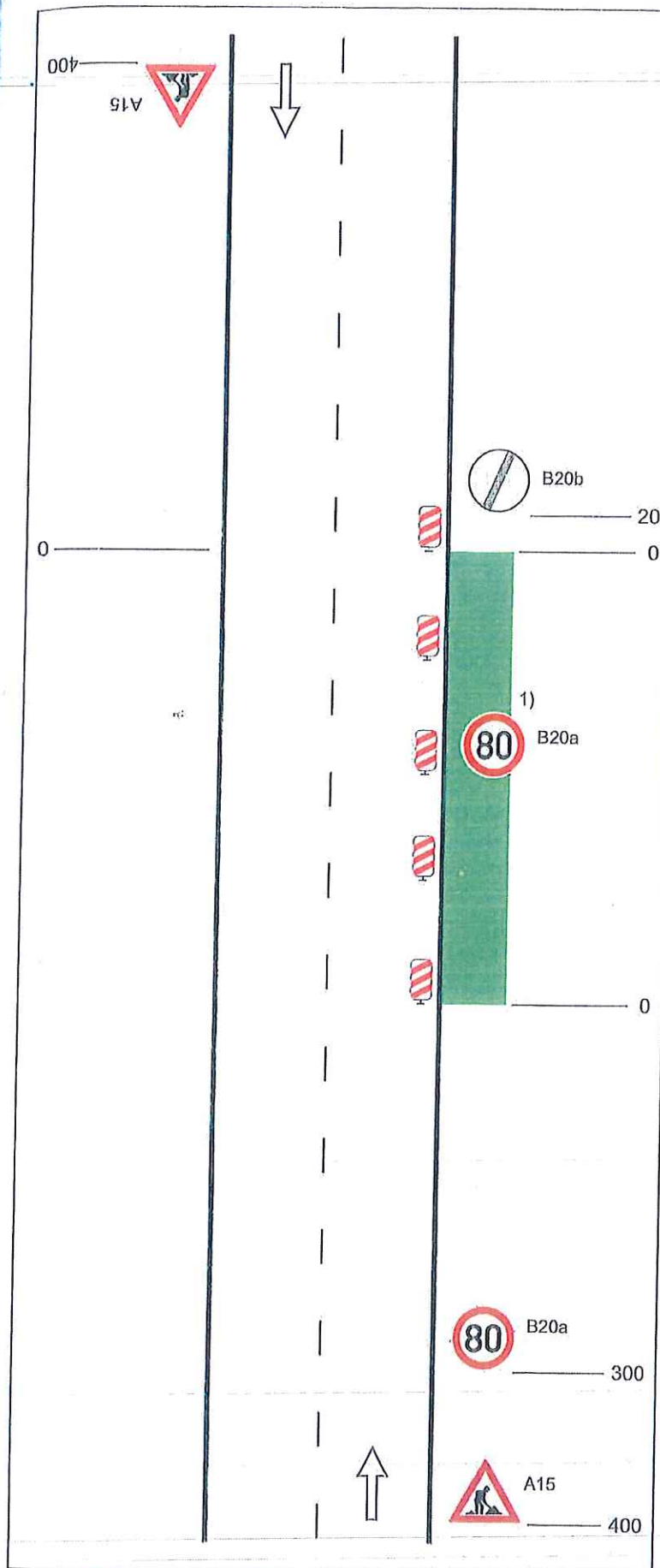
vzdálenosti v metrech 28187-1/5-2m-1m06

Dne 8.5. 2011

Za správnost: *M. J. J.*



vzdálenosti v metrech



	<p>Schéma C/2</p> <p>Standardní pracovní místo. Zúžení jízdního pruhu.</p> <p>ODSOULASENÁ PŘÍLOHA ke stanovisku - vyřazení z dokumentace Krajské ředitelství policie Olomouckého kraje</p> <p>Č. J. KRP- 11400/25-2520-111406</p> <p>Dne: 24.9.2020</p> <p>Za správnost: <i>Mg. P. R.</i></p> <p>příčná uzávěra jednostrannými směrovacími deskami</p> <p>vymezení jízdních pruhů dopravními knoflíky (odstup 0,5-1 m), fólií nebo barvou doporučeno</p> <p>podélná uzávěra oboustrannými směrovacími deskami odstup max. 20 m</p> <p>příčná uzávěra jednostrannými směrovacími deskami</p> <p>výstražná svétla typu 1 na každé směrovací desce</p> <p>1) opakování v případě podélné uzávěry delší než 300 m po 300 m - 500 m</p> <p>2) může být ve výjimečných případech menší (viz kap. 6.2.2)</p> <p>výstražná svétla typu 1 nebo značka umístěna na doporučeném postupu v předstihu dle předpisu</p>
--	--

ODSOULASENÁ PŘÍLOHA
ke stanovisku - vyřazení z dokumentace
Krajské ředitelství policie Olomouckého kraje

Č. J. KRP- 28 187-1/25-2011-111406

Dne: 8.9.2021

Za správnost: *Mg. P. R.*



Standardní pracovní místo. Zúžení vozovky na jeden jízdní pruh. Úprava přednosti dopravními značkami.

ODSOUDILASENÁ PŘÍLOHA
ke stanovisku - vyjádření k dokumentaci
Engelke k jednánímu počátku Olovyanského kraje

6.3 KPM

Line:

Za správnost:

příčná uzávěra jednostrannými směrovacími deskami

podélná uzávěra oboustrannými směrovacími
deskami
odstup max. 20m

příčná uzávěra jednostrannými směrovacími deskami
výstražná světlá typu 1 na každé směrovací desce

ODSOUHLAŠENÁ PŘÍLOHA
ke stanoviskům: vyjádření k dokumentaci
Krajské ředitelství příloha č. 6 - souhrnná zpráva

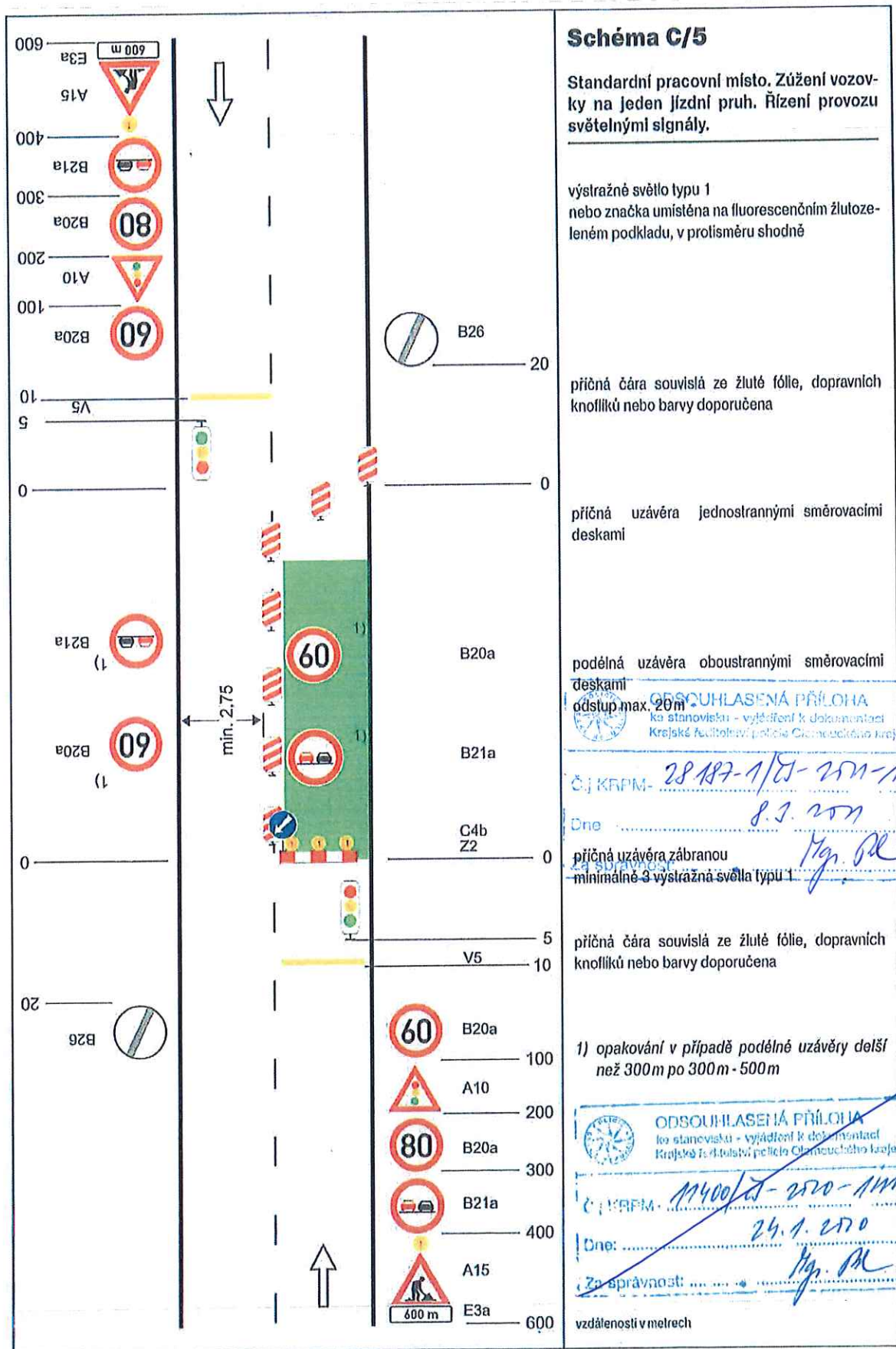
CJ KPM- 28187-1/0-251-100
81251

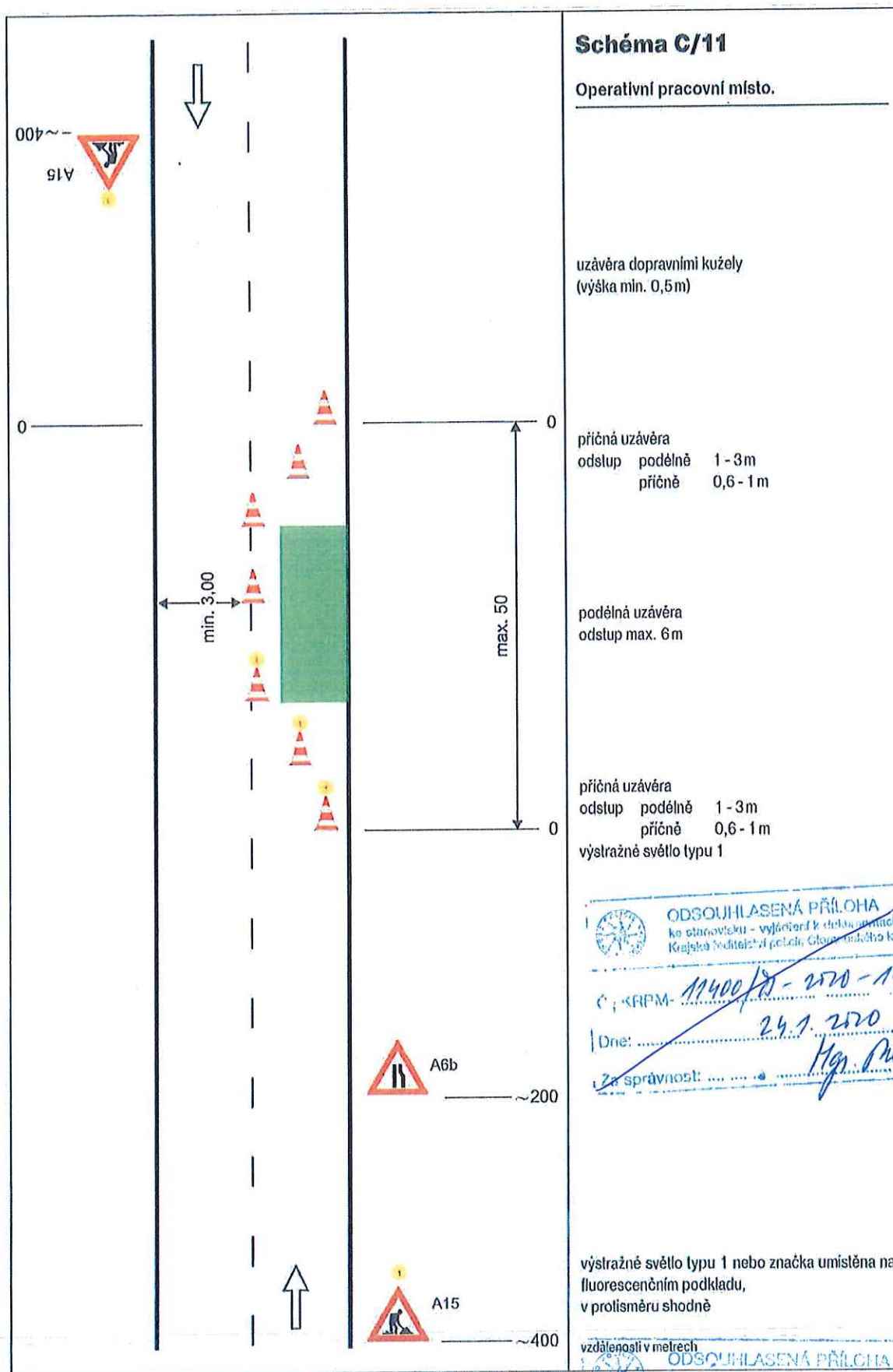
Dne

i. Za správnosti:

výstražné světlo typu 1 nebo značka umístěná i fluorescenčním podkladu, v protisměru shodně

vzdálenosti v metrech





ODSOUHLASENÁ PŘÍLOHA
ke stenoisku - vyjádření k dokumentaci
Krajské ředitelství police Č. 101/2006

Č. KRPM- 11400/18-200-14006

Dne: 24.1.2020

Za správnost: Hg. PRL

ODSOUHLASENÁ PŘÍLOHA
ke stenoisku - vyjádření k dokumentaci
Krajské ředitelství police Č. 101/2006

Č. KRPM- 28187-1/18-200-14006

Dne: 8.1.2020

Za správnost: Hg. PRL

