



SOUHLASÍME S PDZ a UZAVÍRKOU V dne	SOUHLASÍME S PDZ a UZAVÍRKOU V dne	SOUHLASÍME S PDZ a UZAVÍRKOU V dne
---	---	---



LEGENDA

- P6 TRVALÉ SVISLÉ DOPRAVNÍ ZNAČENÍ
- P6 DOČASNĚ ZNEPLATNĚNÉ TRVALÉ SVISLÉ DOPRAVNÍ ZNAČENÍ
- P6 NAVRŽENÉ PŘECHODNÉ DOPRAVNÍ ZNAČENÍ

ODSOUHLASĚNÁ PŘÍLOHA
ke stanoviště - vyjádření k dokumentaci
Krajské ředitelství policejního úseku Olomouckého kraje

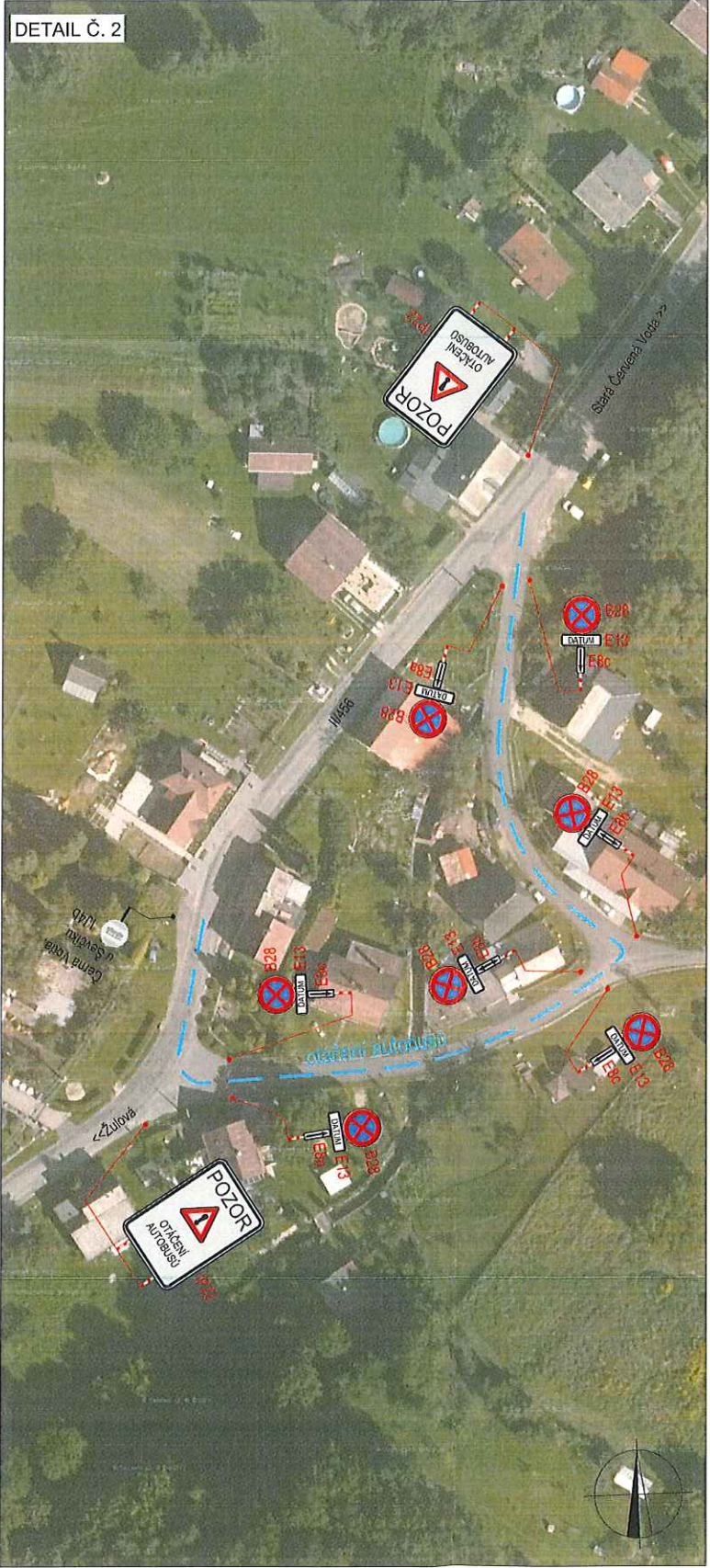
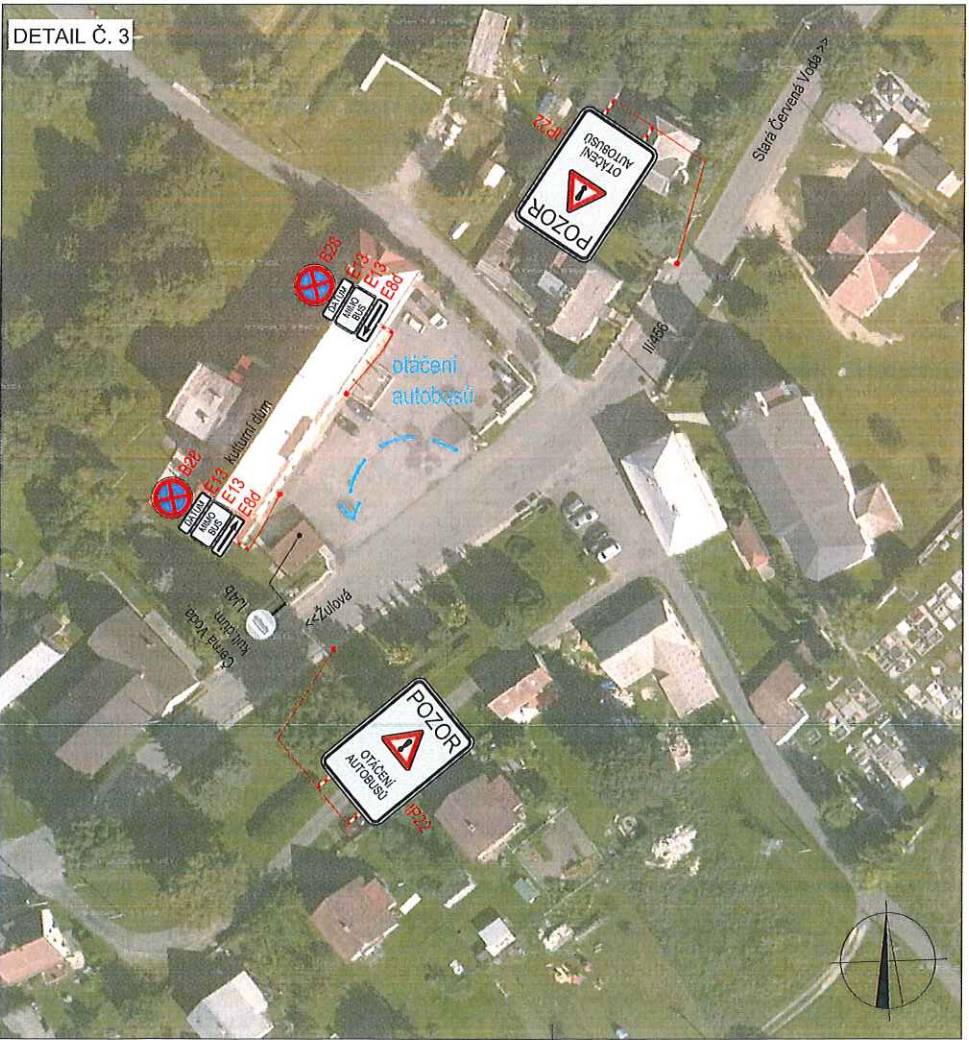
Č. J. KRP- 92747/17-202-11006

Dne 11.7.2022

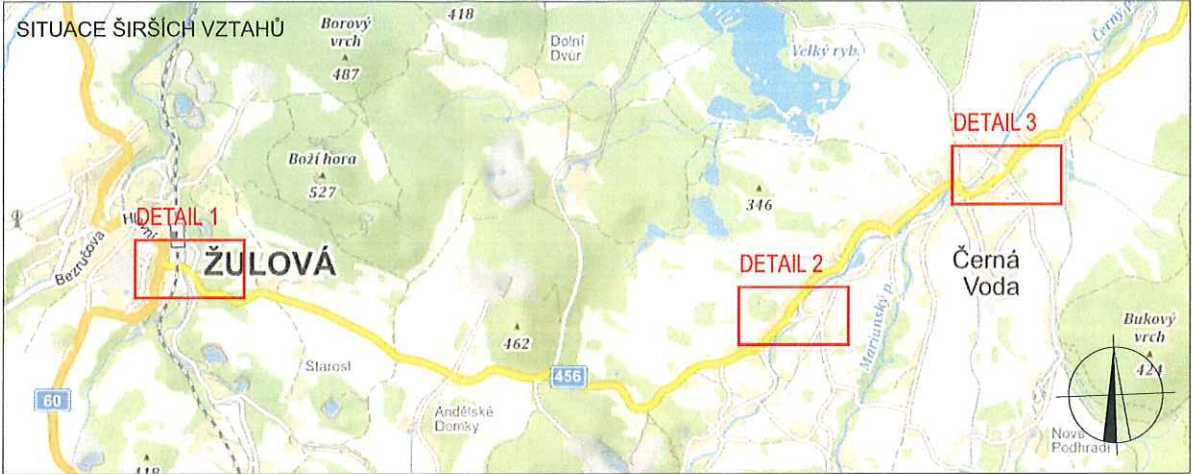
Za správnost:

Použití dopravní značení bude v základní velikosti a v reflexním provedení II.1.
K návrhu dopravního značení bylo využito TP 65 Zásady pro dopravní značení na pozemních komunikacích, TP 66 Zásady pro označování pracovních míst na pozemních komunikacích, II. vydání

VYPRACOVAL: Ing. Vanda Glosová		DoZBos dopravní značení	DoZBos s.r.o. Olakara Kubina 17 680 01 Boskovice E-mail: dozbos@dozbos.cz www.dozbos.cz
KONTROLOVAL: Ing. Mgr. Josef Janík			
NÁZEV AKCE: MOST EV.Č. 456-002 ŽULOVÁ		DATUM: 6/2022	
NÁZEV PŘÍLOHY: SITUACE DOPRAVNĚ-INŽENÝRSKÝCH OPATŘENÍ		FORMÁT: 520x297	
OBSAH: 22.8.-30.11.2022		ČÍSLO ZAKÁZKY: 132/2022	
		ČÍSLO PŘÍLOHY: 2	



SOUHLASÍME S PDZ V dne	SOUHLASÍME S PDZ V dne	SOUHLASÍME S PDZ V dne



LEGENDA

- P6 TRVALÉ SVISLÉ DOPRAVNÍ ZNAČENÍ
- P6 DOČASNĚ ZNEPLATNĚNÉ TRVALÉ SVISLÉ DOPRAVNÍ ZNAČENÍ
- P6 NAVRŽENÉ PŘECHODNÉ DOPRAVNÍ ZNAČENÍ
- B28 NAVRŽENÉ PŘECHODNÉ DOPRAVNÍ ZNAČENÍ
E13 OSAZENO 7 DNÍ PŘED
E13 ZAČÁTKEM UZÁVÍRKY
E8d

ODSOUHLASENÁ PŘÍLOHA
ke stanovisku - vyjádření k dokumentaci
Krajské ředitelství policie Olomouckého kraje

Č. I. KRPM- 92 747/02-2022-0006
Dne 11.7.2022
Za správnost: Mgr. J. K.

Použité dopravní značení bude v základní velikosti a v reflexním provedení tř.1
K návrhu dopravního značení bylo využito TP 65 Zásady pro dopravní značení na pozemních komunikacích, TP 66 Zásady pro označování pracovních míst na pozemních komunikacích, II. vydání

VYPRACOVAL: Ing. Vanda Glosová		DoZBos dopravní značení	DoZBos s.r.o. Otakara Kubina 17 680 01 Boskovice E-mail: dozbos@dozbos.cz www.dozbos.cz
KONTROLOVAL: Ing. Mgr. Josef Janík			
NÁZEV AKCE: MOST EV.Č. 456-002 ŽULOVÁ	DATUM: 6/2022		
NÁZEV PŘÍLOHY: SITUACE DOPRAVNĚ-INŽENÝRSKÝCH OPATŘENÍ	FORMÁT: 520x297		
OBSAH: DETAILY LINKOVÝ BUS	ČÍSLO ZAKÁZKY: 132/2022		
	ČÍSLO PŘÍLOHY: 3		