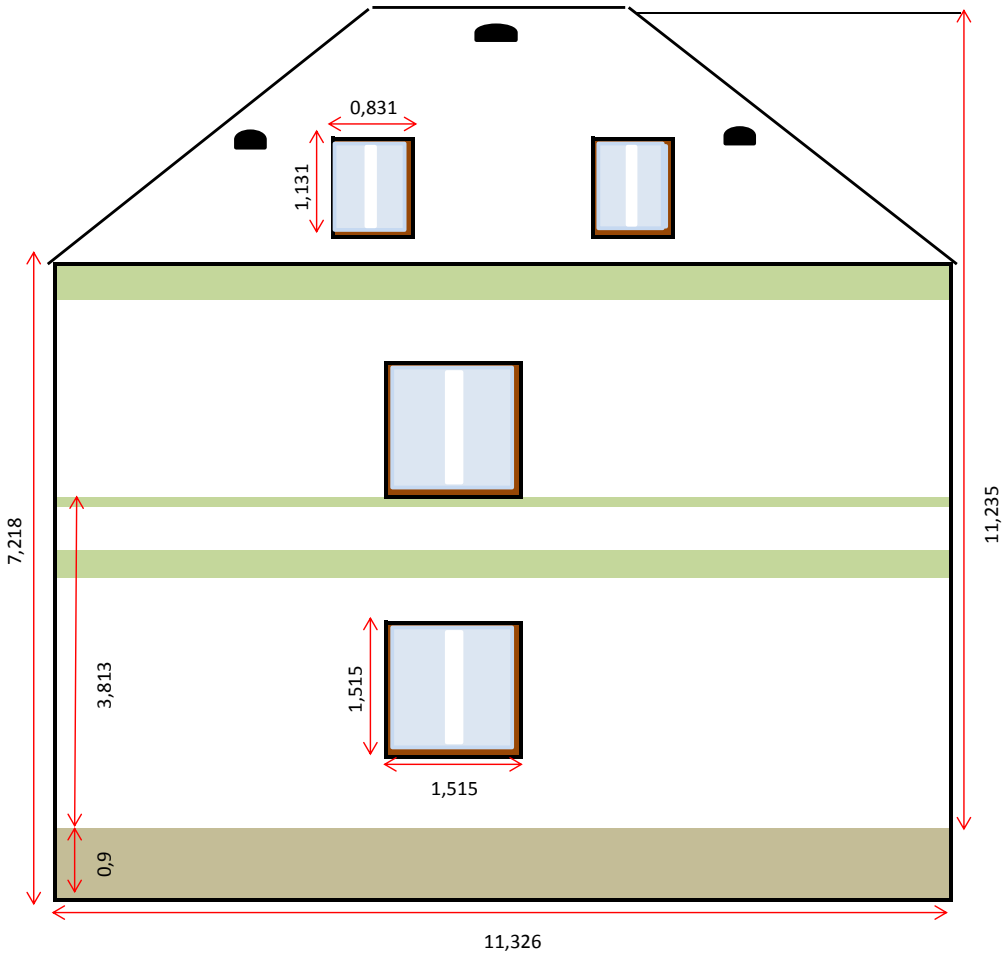


Celková plocha pro nátěr = čistý výměr bez oken a dveří 81,403 + 4,6 ostatní vystouplé plochy (lizeny atd. nad omítku (lizeny 0,1 a ostatní 0,05) + 8,928 špalety + 4,3 vstup = **99,231m2**



Celková plocha pro nátěr = čistý výměr bez oken 71,557 - okna 4,590 + špalety oken 1,818 + lizeny 2,8 + štít 40,036 (bez oken s jejich špaletami) = **111,621**



Celková výměra plochy je 111,709 - okna 20,184 - dveře 2,705 + špalety 7,04. Celková výměra pro nátěr je **95,86m2**

