

Schéma B/1

Standardní pracovní místo na pozemní komunikaci s malým dopravním zatížením.

ODSOUHLÁSENÁ PŘÍLOHA
ke stanovisku - vyjádření k dokumentaci
Krajská ředitelství policie Olomouckého kraje

č.j.: KŘP-174889-2/27-2013-11106
9.1.2014

Dne
Za správnosti

příčná uzávěra jedno-strannými
směrovacími deskami
odstup podélně 1 - 2 m
příčně 0,6 - 1 m

podélná uzávěra oboustrannými
směrovacími deskami
odstup max. 10 m

příčná uzávěra jednostrannými
směrovacími deskami
odstup podélně 1 - 2 m
příčně 0,6 - 1 m
výstražná světla typu 1 na každé
směrovací desce

1)
užití dopravních značek a
dopravních zařízení v případě
souběžných parkovacích
pruhů, chodníků a/nebo
stezek pro cyklisty podle
schémat B/16 až B/20

vzdálenosti v metrech

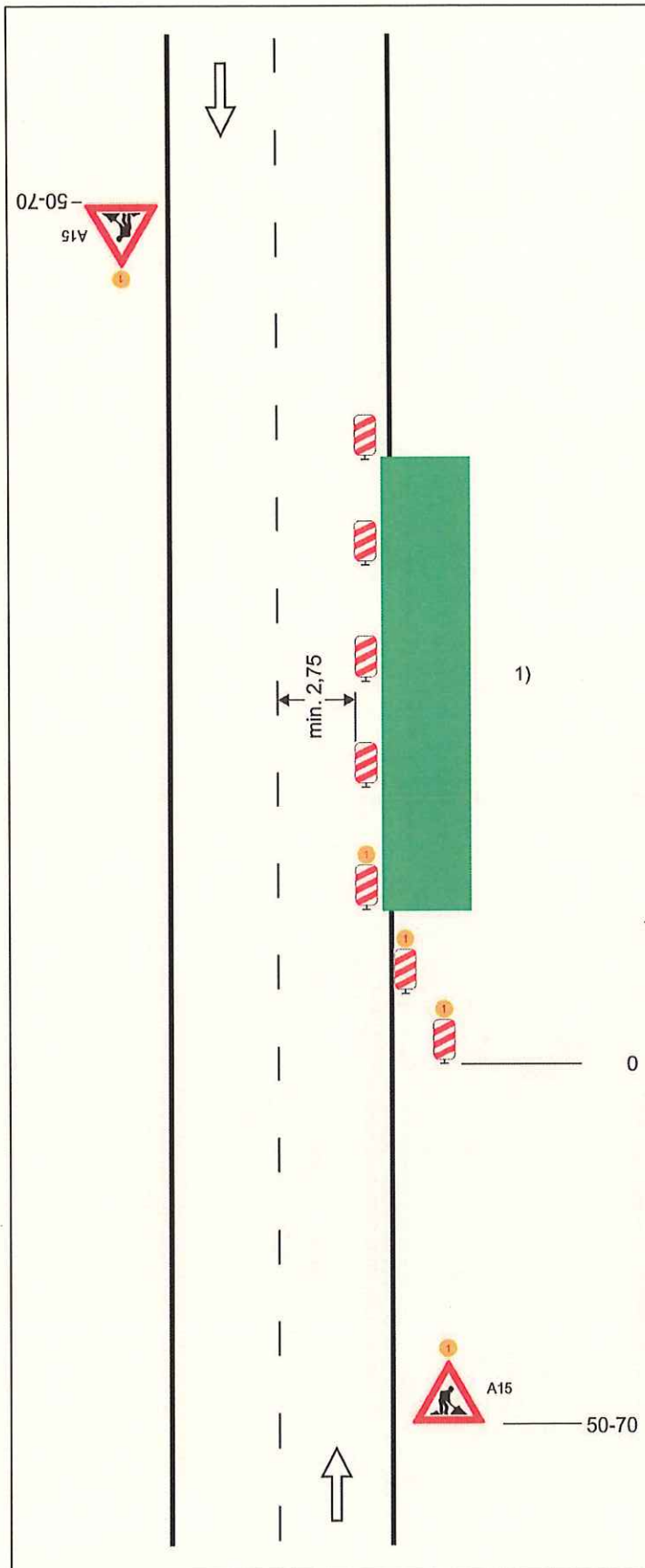


Schéma B/3

Standardní pracovní místo
Zúžení jízdního pruhu.

podélná uzávěra oboustrannými
směrovacími deskami
odstup max. 10 m



ODSOUHLASENÁ PŘÍLOHA
ke stanovisku - vyjádření k dokumentaci
Krajské ředitelství policie Olomouckého územního ředitelství

Číslo KRM- 174889-2/07-203-11106

Dne 9.1.2024

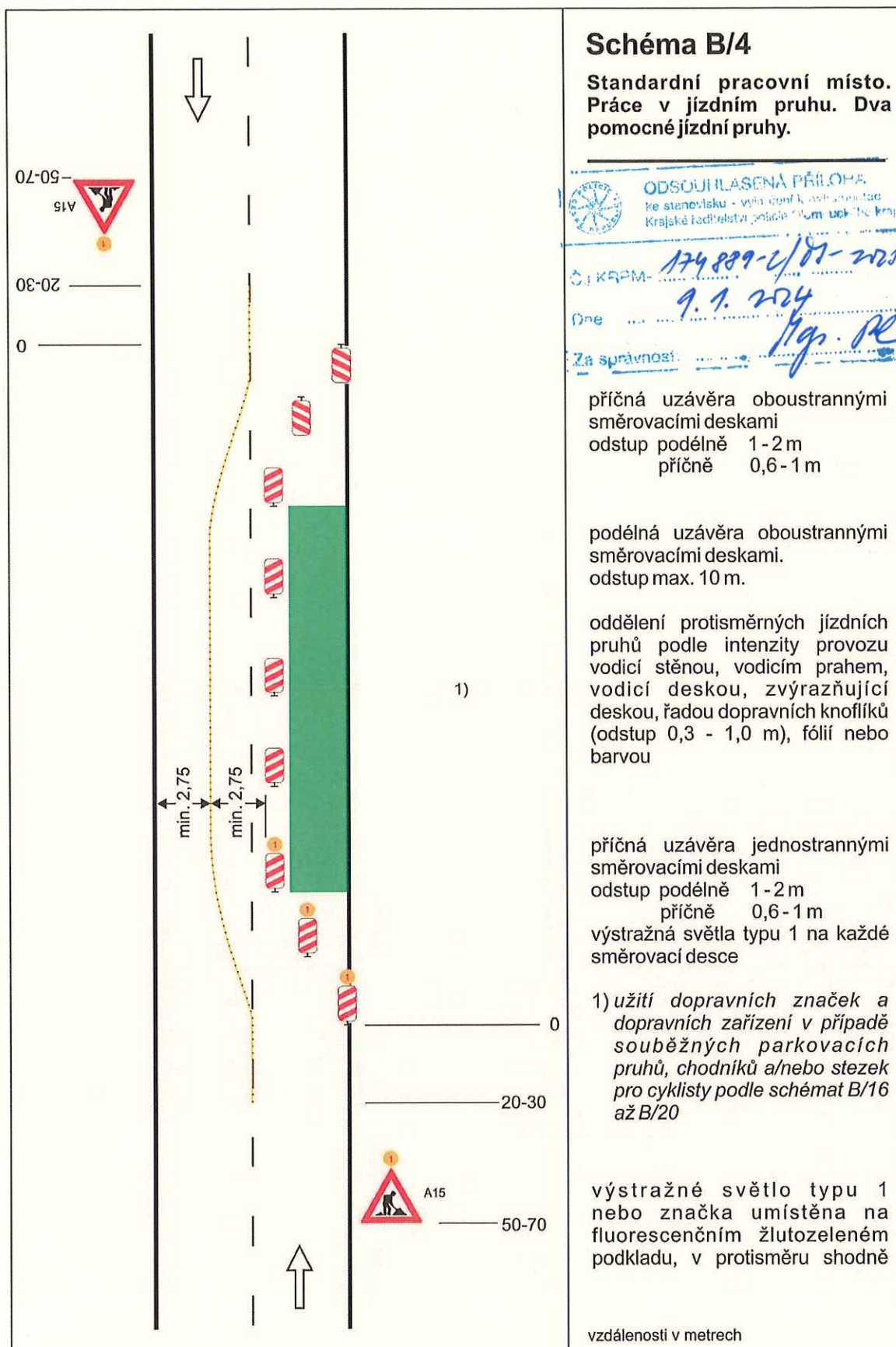
Za správnost: J. J. J.

příčná uzávěra jedno-strannými
směrovacími deskami
odstup podélně 1-2 m
příčně 0,6-1 m
výstražná světla typu 1 na každé
směrovací desce

1) užití dopravních značek a
dopravních zařízení v případě
souběžných parkovacích
pruhů, chodníků a/nebo stezek
pro cyklisty podle schémat B/17
až B/20

výstražné světlo typu 1
nebo značka umístěna na
fluorescenčním žlutozeleném
podkladu, v protisměru shodně

vzdálenosti v metrech



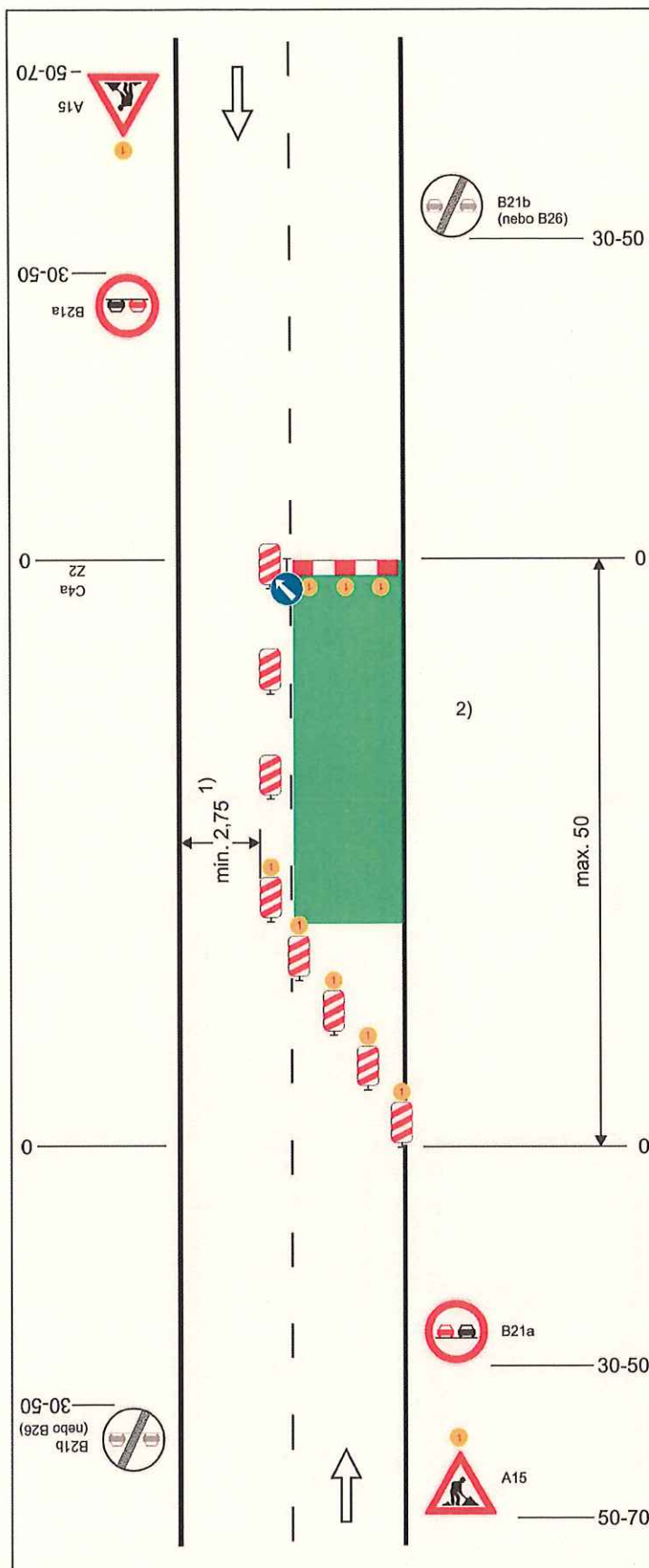


Schéma B/5.1

**Standardní pracovní místo.
Zúžení vozovky na jeden jízdní pruh.**

výstražné světlo typu 1
nebo značka umístěna na
fluorescenčním žlutozeleném
podkladu, v protisměru shodně



ke stanovisku - výstražné světlo
Krajek - ředitelství p. správy - dle přílohy 1, kapitola

Č. J. KRM-

Dne

174889-2/17-202-2006
9.1.2024

Za správnosti:

příčná uzávěra zábranou
minimálně 3 výstražná světla
typu 1

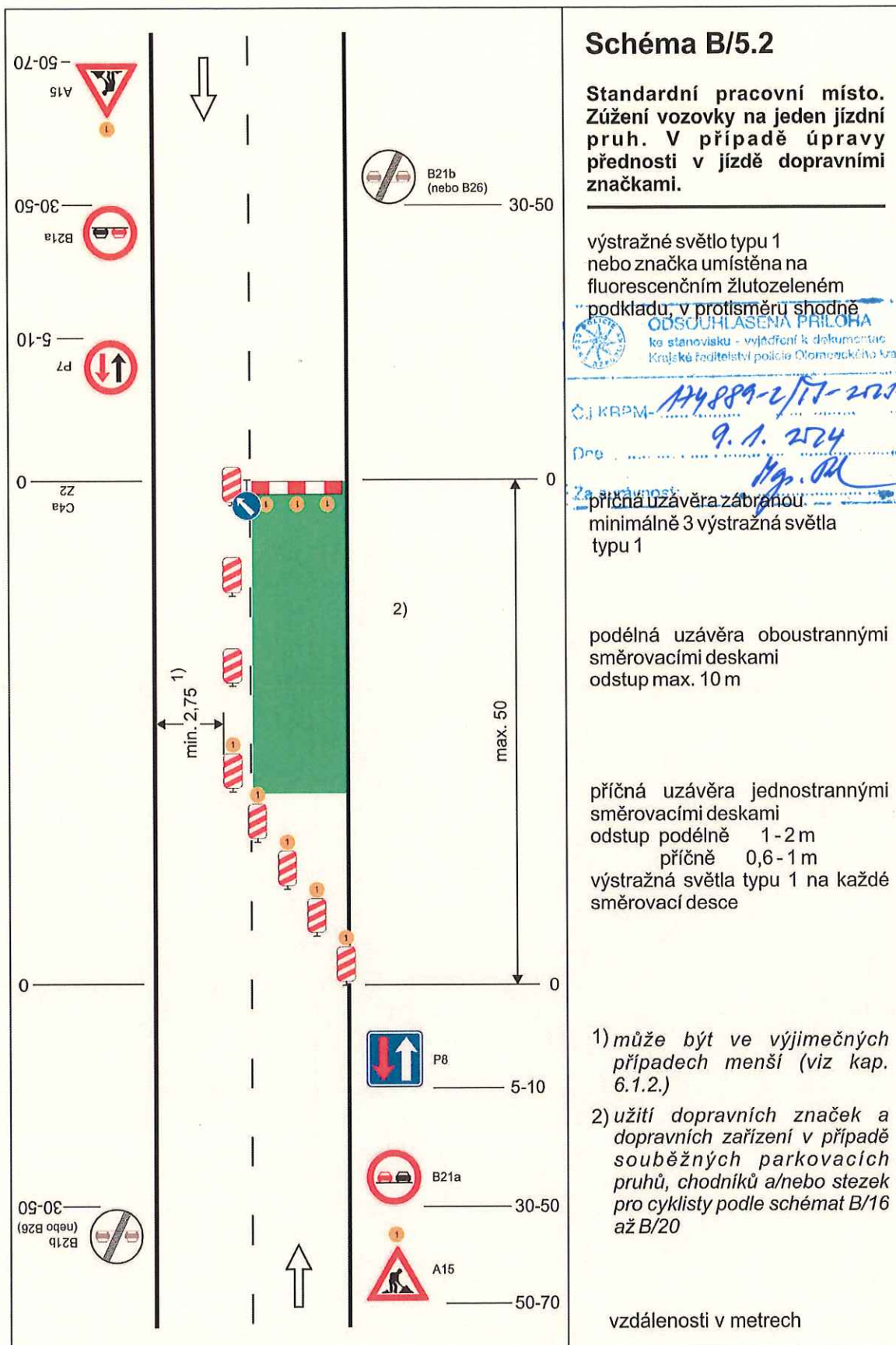
podélná uzávěra oboustrannými
směrovacími deskami
odstup max. 10 m

příčná uzávěra jednostrannými
směrovacími deskami
odstup podélně 1-2 m
příčně 0,6-1 m
výstražná světla typu 1 na každé
směrovací desce

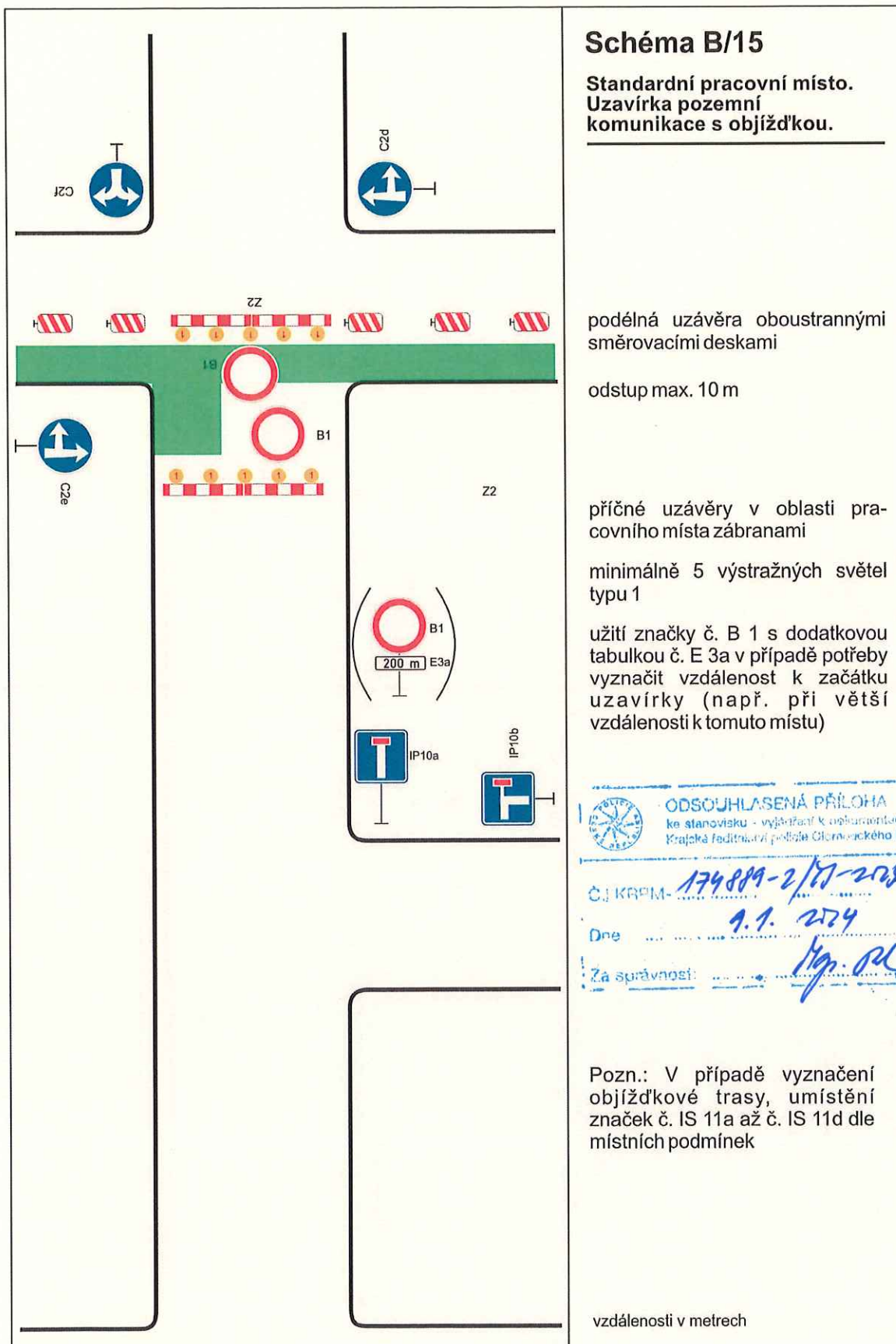
1) může být ve výjimečných
případech menší (viz
kap.6.1.2.)

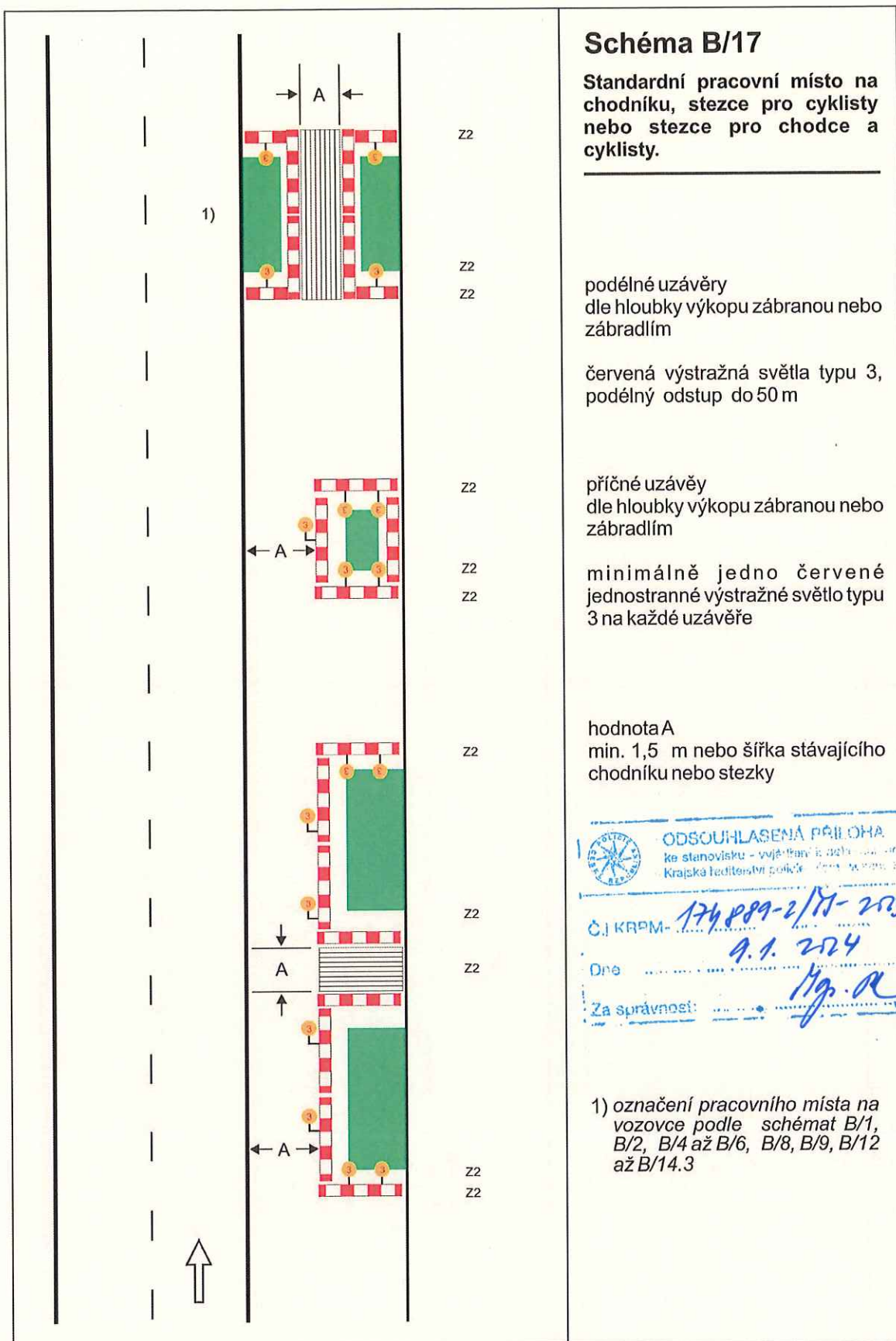
2) užití dopravních značek a
dopravních zařízení v případě
souběžných parkovacích
pruhů, chodníků a/nebo stezek
pro cyklisty podle schémat B/16
až B/20

vzdálenosti v metrech









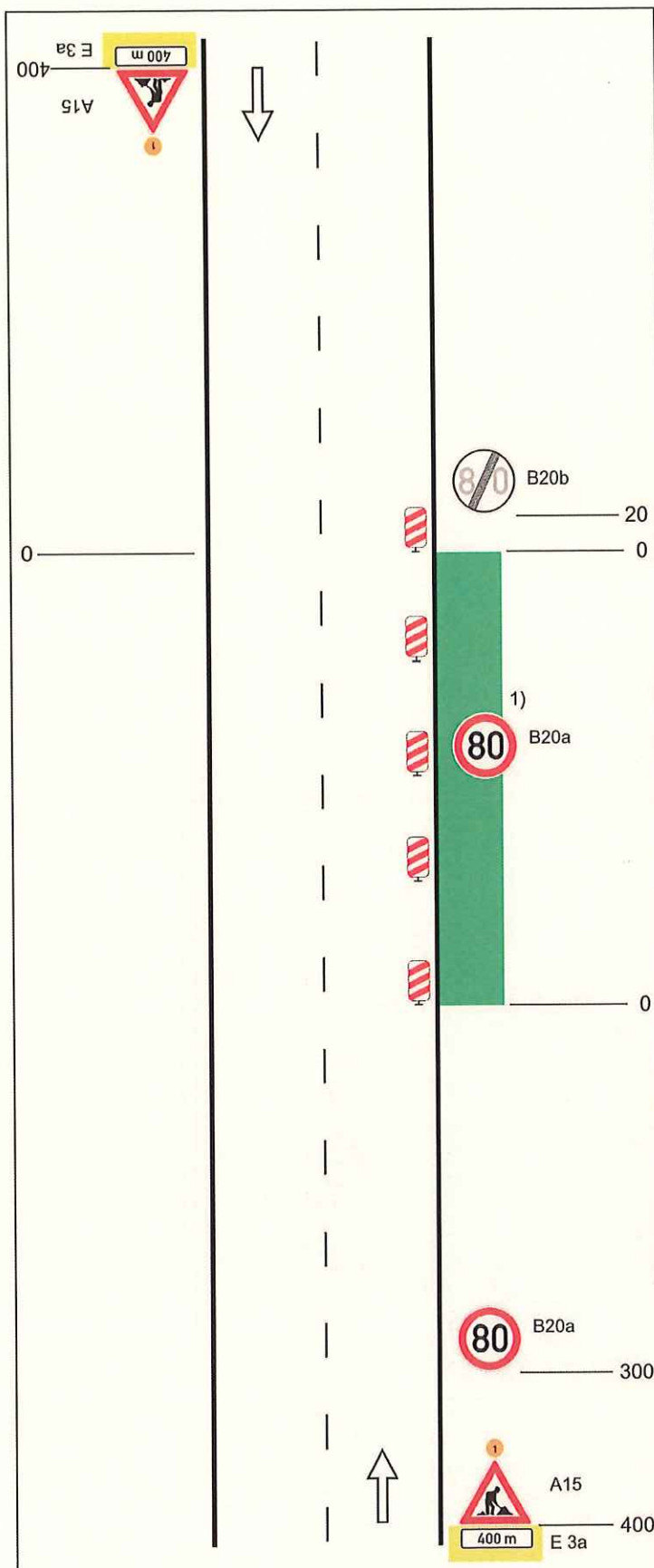


Schéma C/1

Standardní pracovní místo na pozemní komunikaci s malým dopravním zatížením.

podélná uzávěra oboustrannými směrovacími deskami odstup max. 20 m

ODSOUHLASENÁ PŘÍLOHA
ke stanovisku - vyjádření k dotazu na
Krajské ředitelství policie Olomouckého úje

Č. J. KRPM- 174 889-2/17-2023-mas

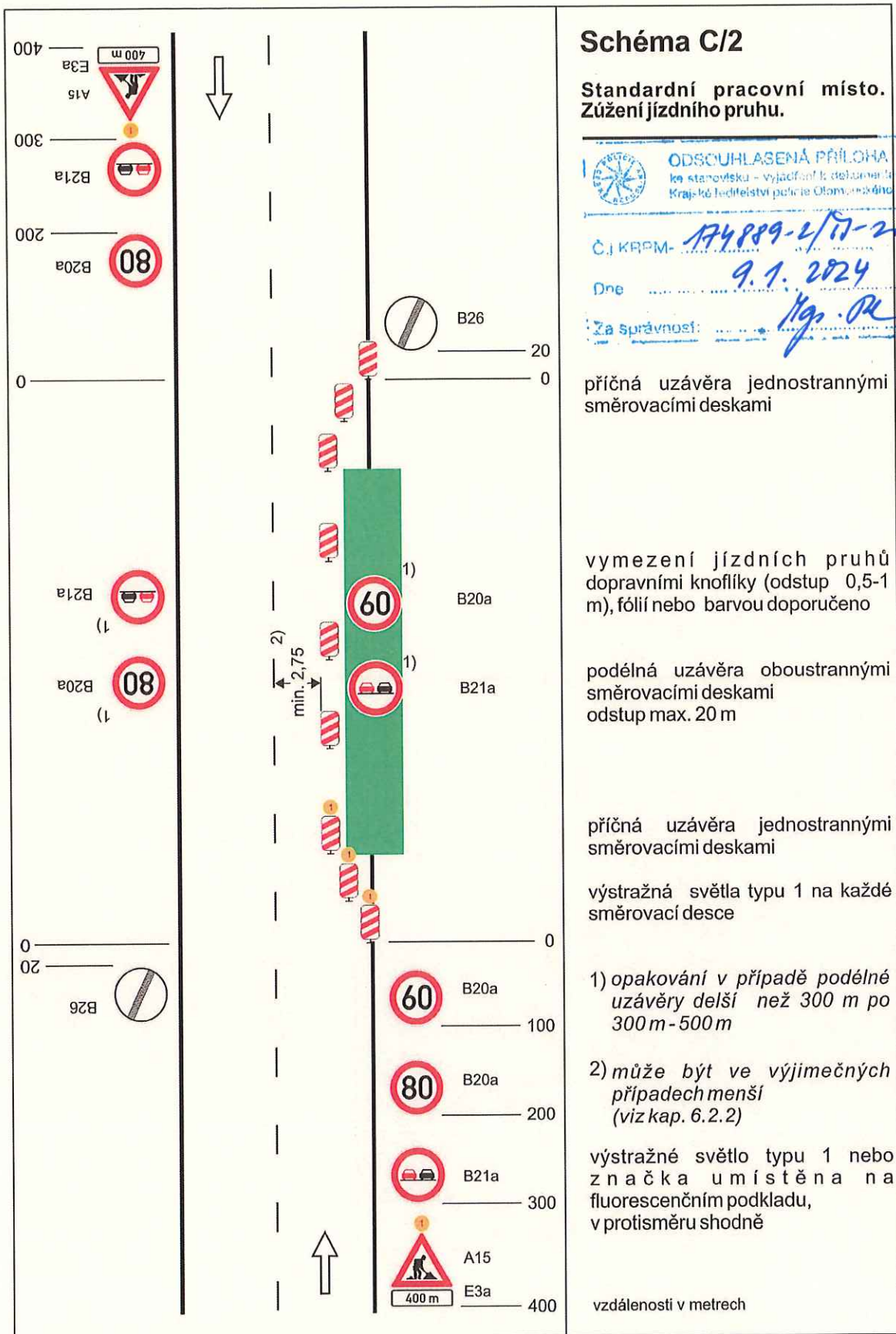
Dne 1.9. 2024

Za správnost: *[Signature]*

1) opakování v případě podélné uzávěry delší než 300 m po 300 m - 500 m

výstražné světlo typu 1 nebo značka umístěna na fluorescenčním podkladu, v protisměru shodně

vzdálenosti v metrech



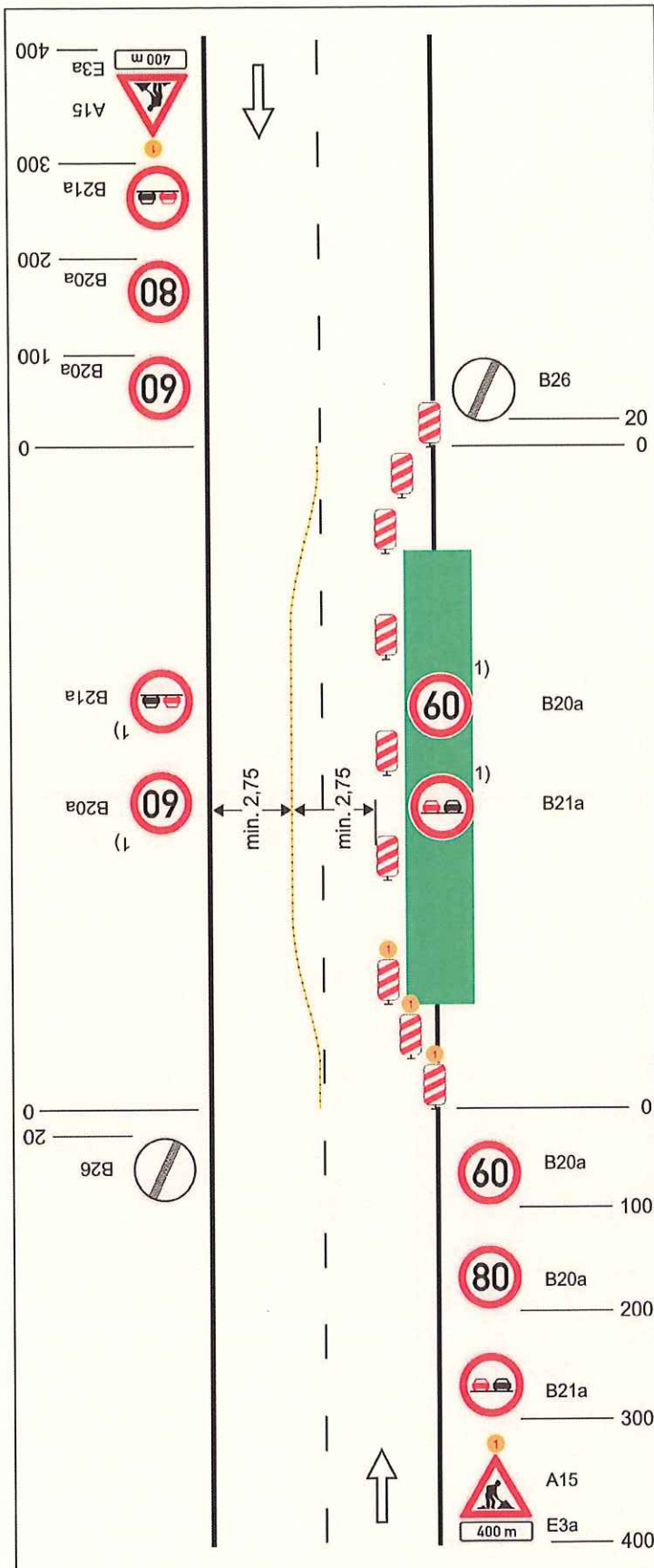


Schéma C/3

Standardní pracovní místo.
Práce v jízdním pruhu. Dva
pomocné jízdní pruhy.



ODSOUDILASNA PŘÍLOHA
ke stanovisku - vyjádření k dokumentaci
Krajské ředitelství policie Olomouckého kraje

Č. KRPM-

Dna

příčná uzávěra jednostrannými
směrovacími deskami

oddělení protisměrných jízdních
pruhů podle intenzity provozu
zvýrazňujícími deskami,
dopravními knoflíky (odstup 0,5 -
1 m) fólií nebo barvou

podélná uzávěra oboustrannými
směrovacími deskami
odstup max. 20 m

příčná uzávěra jednostrannými
směrovacími deskami

výstražná světla typu 1 na každé
směrovací desce

1) opakování v případě podélné
uzávěry delší než 300 m po
300 m - 500 m

výstražné světlo typu 1 nebo
značka umístěna na
fluorescenčním podkladu,
v protisměru shodně

vzdálenosti v metrech

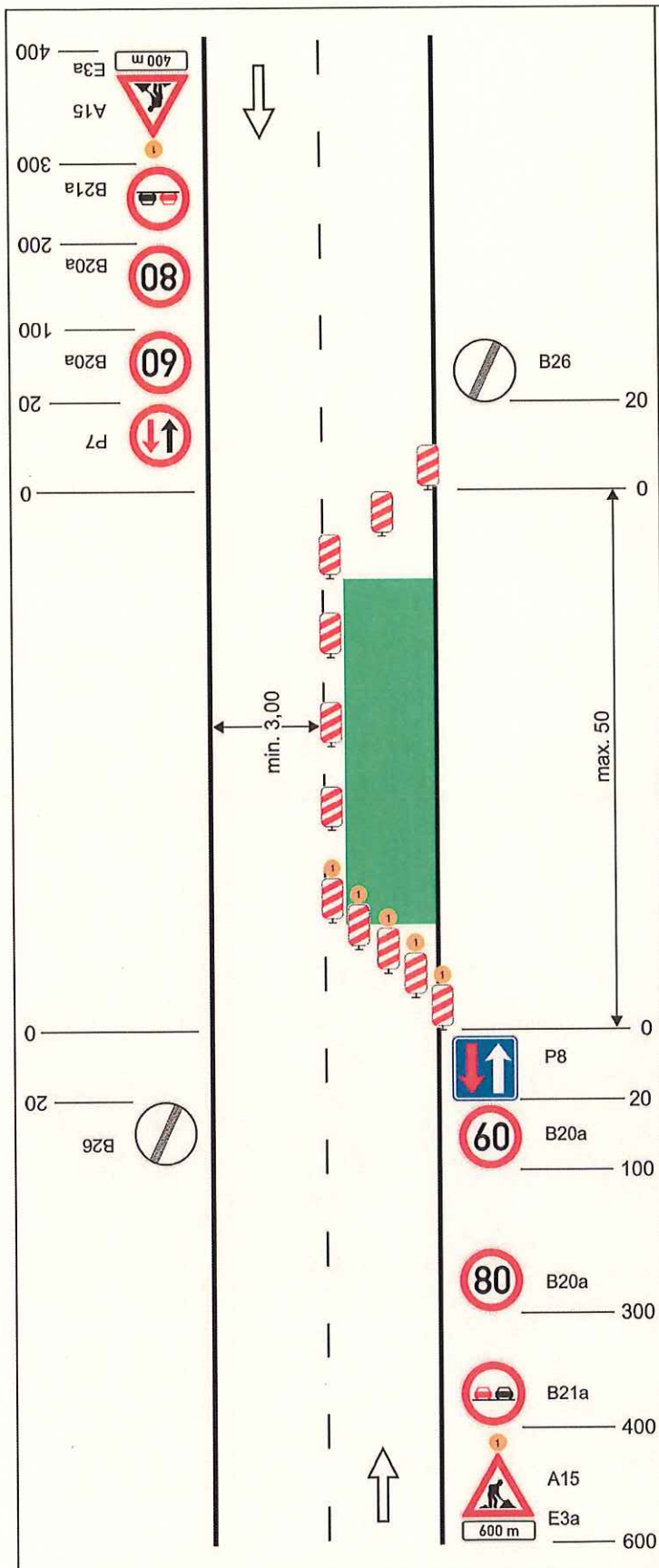


Schéma C/4

Standardní pracovní místo. Zúžení vozovky na jeden jízdní pruh. V případě místní úpravy přednosti v jízdě dopravními značkami.

příčná uzávěra jednostrannými směrovacími deskami

podélná uzávěra oboustrannými směrovacími deskami
odstup max. 20 m

příčná uzávěra jednostrannými směrovacími deskami
výstražná světla typu 1 na každé směrovací desce

ODSOUHLASENÁ PŘÍLOHA
ke stanovisku - vytknutí k účelu montáže
Krajské ředitelství policie Olomouckého kraje

ČJ KŘPM

Dne

Za správnosti:

výstražné světlo typu 1 nebo značka umístěna na fluorescenčním podkladu, v protisměru shodně

vzdálenosti v metrech