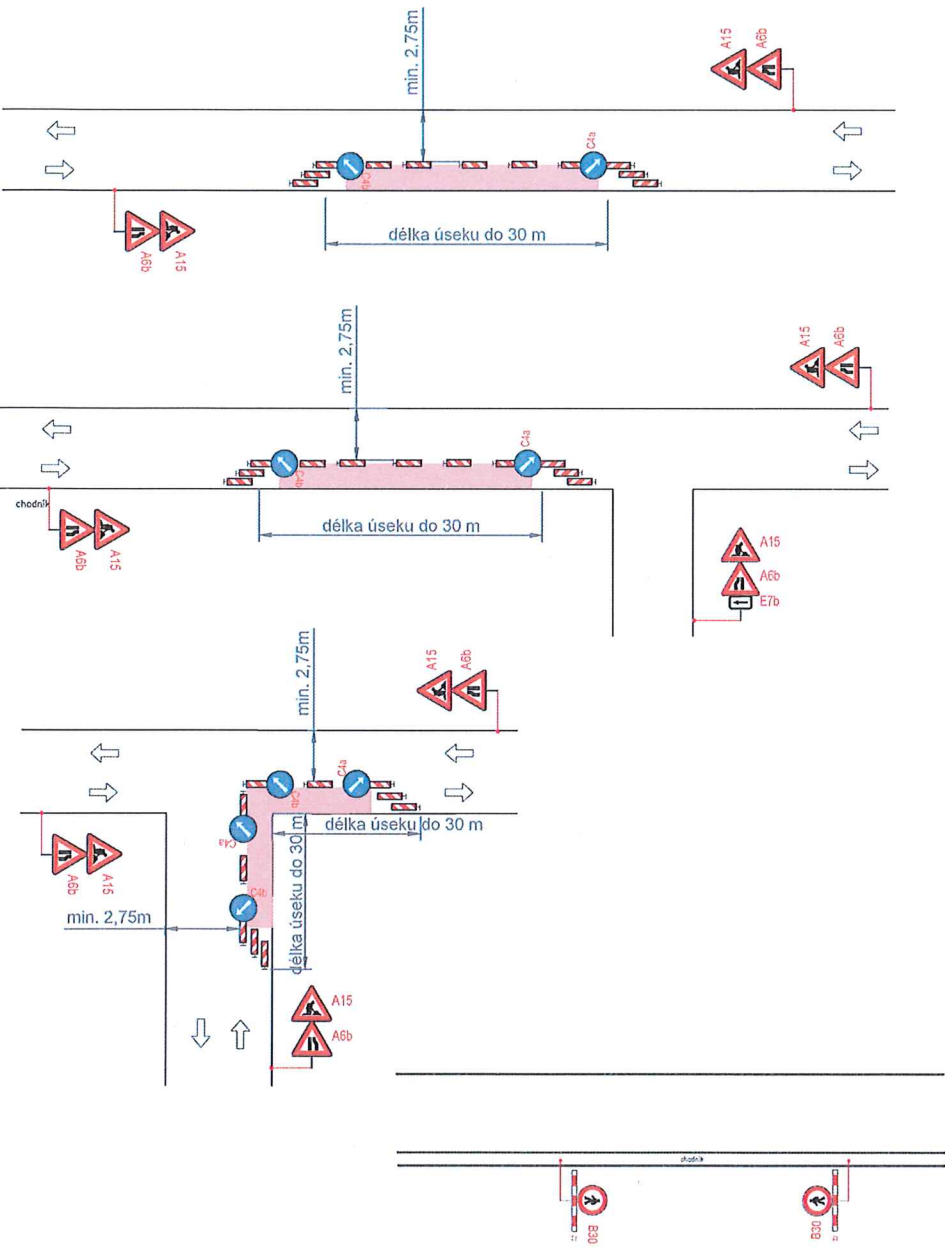
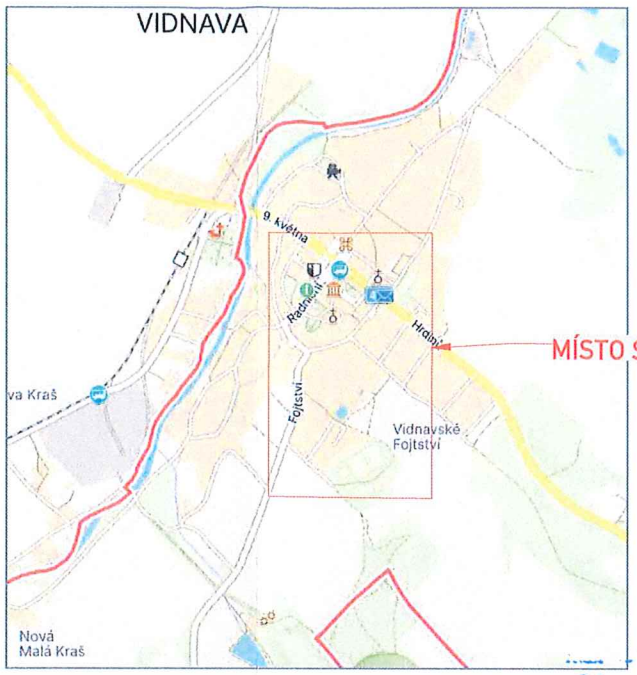
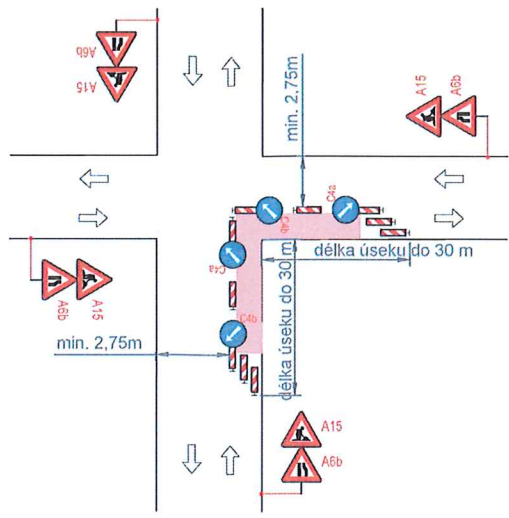


VZOROVÉ SCHÉMATA NA PROVÁDĚNÍ PRACÍ



Práce budou probíhat za částečně omezeného provozu za uzavření jednoho jízdního pruhu, pomocí kyvadlové dopravy. Délka pracovního místa do max. 30m. Při provádění prací na druhé straně komunikace, bude DZ osazeno zrcadlově.



MÍSTO STAVBY

LEGENDA:

- A15 STÁVAJÍCÍ DOPR.ZN.
- A15 STÁVAJÍCÍ DOPR.ZN.-DOČASNĚ ZRUŠENÉ
- A15 DOČASNÉ DOPR.ZN.
- PRACOVNÍ MÍSTO

ODSOUHLAŠENÁ PŘÍLOHA
ke stanovisku - vyjádření k dokumentaci
Krajské ředitelství policie Olomouckého kraje
KRAJ-953M-2/07-2025-11006
18.7.2025
Za správnosti: *Hg.*



OBJEDNATEL:	SWIETELSKÝ stavební s.r.o.	ROAD MARK
NÁZEV ZAKÁZKY:	OPRAVY CHODNÍKU VE VIDNAVĚ PO POVODNI	KRESLIL: Zdeněk NOVÁK
NÁZEV OBJEKTU:	PŘECHODNÁ ÚPRAVA PROVOZU	DATUM: 07/2025
NÁZEV VÝKRESU:	SITUACE	FORMÁT: 3xA4
		STUPEŇ: TP
		Č.ZAKÁZKY: 25ZAK231
		Č.VÝKRESU: 01