

dne **18. 4. 2023** od **7:45** do **15:00** hodin

**Plánovaná odstávka zahrnuje tyto lokality:****Stará Červená Voda (okres Jeseník)**část obce **Nová Červená Voda**

č. p. 2, 4, 5, 6, 8, 9, 11, 12, 14, 15, 16, 18, 19, 20, 22, 26, 27, 28, 29, 32, 33, 36-40, 43-49, 51, 56, 58, 59, 63-70, 73, 74, 83, 85, 87, 89, 90, 94-99, 101, 103, 104, 106, 109, 110, 112, 119, 120, 123-127, 132, 136, 142, 148-167

kat. území **Nová Červená Voda** (kód **753670**): parcelní č. 81/1, 587/2, 771/3, 1609/3, 1748/1část obce **Stará Červená Voda**

č. p. 1, 5, 6, 8, 9, 10, 11, 13-17, 19-25, 29-35, 37, 40, 43, 46, 51, 54, 61, 62, 63, 69, 80, 83, 85, 88, 91, 94, 95, 96, 99, 101, 104, 105, 107, 108, 110, 111, 112, 113, 115, 117-123, 127, 129, 130, 133, 136, 137, 138, 139, 141, 142, 143, 146, 148, 151, 154, 156, 157, 158, 159, 162, 164, 165, 169, 170, 171, 172, 174, 175, 179, 182, 188, 189, 190, 191, 193, 195, 197, 198, 201-211, 213, 214, 215, 216, 218, 220-244, 246

č. ev. 93

kat. území **Stará Červená Voda** (kód **753688**): parcelní č. 26, 52/1, 154, 479/3, 1084/1**Velká Kraš (okres Jeseník)**

č. p. 304, 305, 306, 309, 310, 316-326, 328, 330, 335-339

kat. území **Malá Kraš** (kód **778478**): parcelní č. 532**Vídnava (okres Jeseník)**

č. p. 334

9. května: č. p. 241, 255

Fojtství: č. p. 31, 32, 88-93, 95-99, 101, 104, 106, 108, 111, 114, 117, 118

Hrdinů: č. p. 34, 35, 36, 37, 249, 250, 253, 278, 279, 280, 281, 291, 292, 293, 318, 327

Husova: č. p. 228, 229, 254, 257, 259, 262, 265, 274

Ke kapličce: č. p. 156, 268, 272, 273, 317, 319

Kláštevní: č. p. 73, 74, 75, 76, 107

Kostelní: č. p. 1, 2, 3, 13

**UPOZORNĚNÍ**

Dotčené zařízení distribuční soustavy je nutné i v době odstávky považovat za zařízení pod napětím, a proto vás žádáme o dodržení všech zásad bezpečnosti a provedení opatření potřebných k zamezení případných škod na zdraví a majetku. | Provozovatelé výroben elektřiny jsou povinni zajistit přerušení dodávky elektřiny z výroby do vypnutého úseku distribuční soustavy.

**NEJDE VÁM ELEKTŘINA...**

**TIP:** Registrujte se zdarma na [www.cezdistribuce.cz/sluzba](http://www.cezdistribuce.cz/sluzba) a informace o odstávkách elektřiny budete dostávat e-mailem nebo SMS. U poruch zasíláme SMS s předpokládanou dobou obnovení dodávek. | Aktuální stav dodávek elektřiny na konkrétní adrese zjistíte snadno, rychle a bez registrace na portále **Bez Štávy** ([www.bezstavy.cz](http://www.bezstavy.cz)).

**Krasov:** č. p. 4, 8, 14, 25, 27, 28, 282, 283, 284, 307, 308, 315, 324, 325, 333, 338

**Lékárenská:** č. p. 40, 43, 47, 295

**Luční:** č. p. 337

**Mírové náměstí:** č. p. 10, 11, 21, 24, 49, 57, 58, 60, 62, 66, 68, 71, 72, 78, 79, 80, 277

**Nová:** č. p. 9, 22, 23, 77, 82, 83, 119, 120, 126, 127, 132, 133, 134, 302, 310, 311, 312

**Pivovarská:** č. p. 102, 103, 105, 110, 176

**Radniční:** č. p. 6, 84, 85, 86, 87

**Růžová:** č. p. 237, 242, 243, 263, 264, 271, 303, 304, 305, 306

**Sadová:** č. p. 314, 316, 322, 323

**Smetanova:** č. p. 116, 221, 223, 224, 225, 227, 230, 232, 233, 234, 236, 244, 245, 248, 309, 321

**Sokolská:** č. p. 16, 17, 19, 20

**Svobodova:** č. p. 61, 121-125, 128, 130, 135, 136, 137, 139, 142-149, 151-155, 158-163, 178, 252, 267, 269, 294, 300, 301, 320

**Školní:** č. p. 164, 182, 184, 185, 186, 188, 191, 193, 194, 247, 275

**Štachlovice:** č. p. 41, 42, 44, 45, 46, 55, 56, 67, 69, 81

**Zahradní:** č. p. 50, 51, 52, 54, 100, 150, 195, 196, 200, 201, 203, 204, 206, 207, 208, 210, 212, 213, 215-220, 246, 258, 270, 276, 296, 297, 298, 299, 313, 340

kat. území **Vidnava** (kód **781711**): **parcelní č.** 86/2, 107/1, 141/4, 179/6, 179/30, 179/42, 179/59, 179/64, 225, 304, 305/1, 338/4, 348, 440, 441, 442, 445, 447, 714/5, 1019, 1137, 1137/2, 1137/3, 1137/5, 1191, 1323, 1347

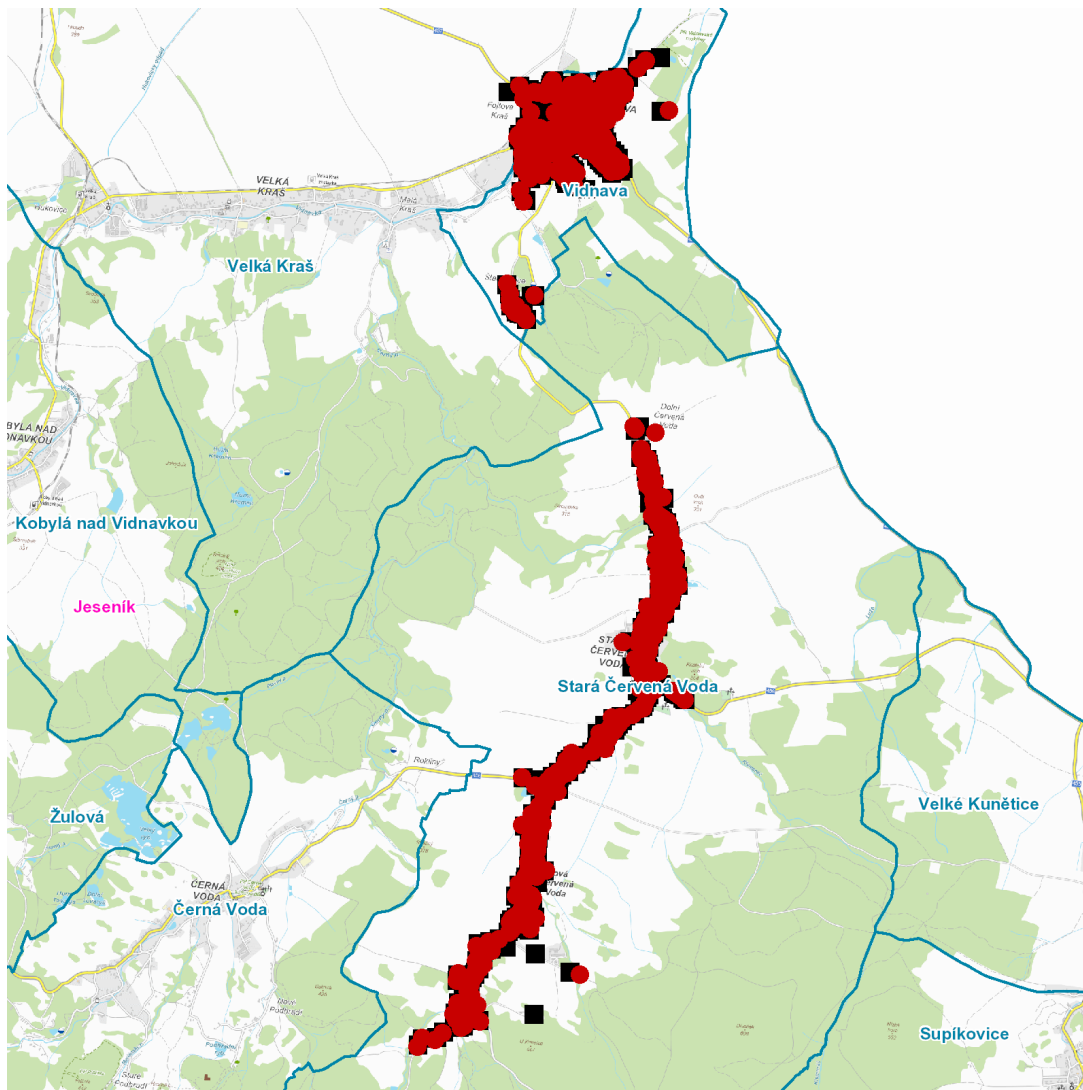
---

## UPOZORNĚNÍ

**Dotčené zařízení distribuční soustavy je nutné i v době odstávky považovat za zařízení pod napětím, a proto vás žádáme o dodržení všech zásad bezpečnosti a provedení opatření potřebných k zamezení případných škod na zdraví a majetku. | Provozovatelé výroben elektřiny jsou povinni zajistit přerušení dodávky elektřiny z výroby do vypnutého úseku distribuční soustavy.**

---

dne **18. 4. 2023** od **7:45** do **15:00** hodin



### Orientační mapový podklad odstávkou dotčených lokalit

#### VYSVĚTLIVKY

- – adresy dotčené odstávkou elektřiny
- – místa připojení k elektrické síti dotčená odstávkou

#### INFORMACE ZASLÁNA

IDDS: caqasgw (Obec Stará Červená Voda)

IDDS: zc8bkev (Obec Velká Kraš)

IDDS: 7ywbajq (Město Vidnava)