

dne **27. 7. 2022** od **9:00** do **14:00** hodin

Plánovaná odstávka zahrnuje tyto lokality:**Velká Kraš (okres Jeseník)**

č. p. 10, 340, 348, 349, 353, 354, 355, 357, 358, 359, 360, 362, 370, 372, 373, 445, 447

č. ev. 12, 22

Vidnava (okres Jeseník)

č. ev. 4

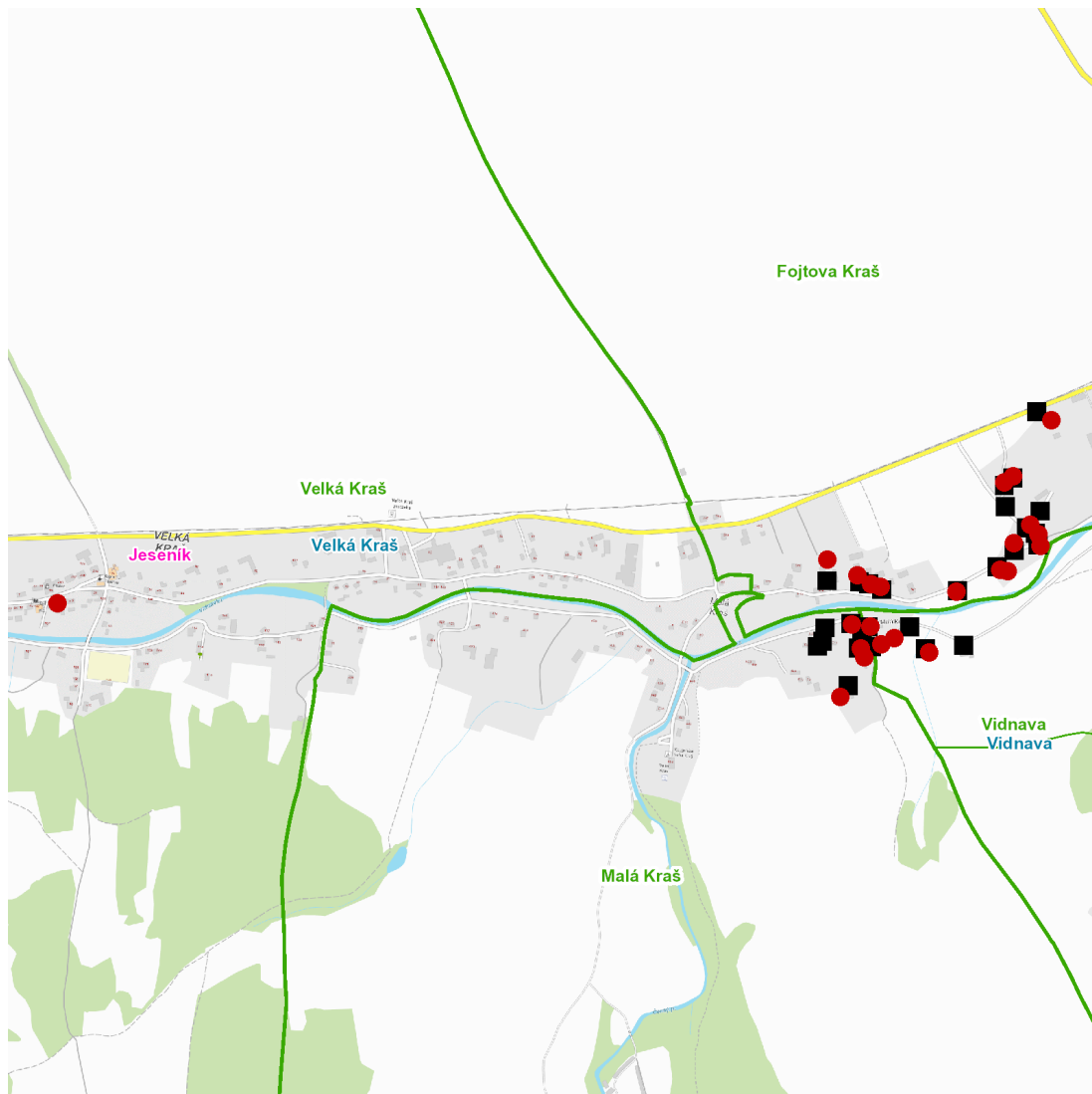
Nová Malá Kraš: č. p. 29, 30; č. ev. 3

UPOZORNĚNÍ

Dotčené zařízení distribuční soustavy je nutné i v době odstávky považovat za zařízení pod napětím, a proto vás žádáme o dodržení všech zásad bezpečnosti a provedení opatření potřebných k zamezení případných škod na zdraví a majetku. | Provozovatelé výroben elektřiny jsou povinni zajistit přerušení dodávky elektřiny z výroby do vypnutého úseku distribuční soustavy.

NEJDE VÁM ELEKTŘINA...

TIP: Registrujte se zdarma na www.cezdistribuce.cz/sluzba a informace o odstávkách elektřiny budete dostávat e-mailem nebo SMS. U poruch zasíláme SMS s předpokládanou dobou obnovení dodávek. | Aktuální stav dodávek elektřiny na konkrétní adrese zjistíte snadno, rychle a bez registrace na portále **Bez Štávy** (www.bezstavy.cz).

dne 27. 7. 2022 od 9:00 do 14:00 hodin

Orientační mapový podklad odstávkou dotčených lokalit

VYSVĚTLIVKY

- – adresy dotčené odstávkou elektřiny
- – místa připojení k elektrické síti dotčená odstávkou

INFORMACE ZASLÁNA

IDDS: zc8bkev (Obec Velká Kraš)

IDDS: 7ywbajq (Město Vidnava)